

| <u>Koncept</u> | Side |
|-----------------------------------|------|
| Baggrund | 3 |
| Konceptbeskrivelse | 3 |
| Inventar og beplantning | 4 |
| Konceptdiagram og snit nye oaser | 5 |
| Konceptdiagram eksisterende oaser | 6 |
| Oversigtsplan Nord | 7 |
| Plan Oase A | 8 |
| Oversigtsplan Syd | 9 |
| Plan Oase B | 10 |
| Økonomi | 11 |

BAGGRUND

Med udgangspunkt i Byrådets vision om etablering af "Den Grønne Forbindelse" som en stærk og sammenhængende grøn struktur gennem Ishøj, præsenteres i dette hæfte et konceptforslag for grønne oaser, der indgår som en del af "Den Grønne Forbindelse".

Oaserne vil fungere som nedslagspunkter på udvalgte steder, der er med til at skabe fokus på udviklingen af "Den Grønne Forbindelse".

I forbindelse med udarbejdelse af konceptforslag for de grønne oaser placeres der 2 nye oaser langs Vejlebrovej og 2 eksisterende oaser opdateres med elementer fra konceptforslaget.

KONCEPTBESKRIVELSE

Oaserne skal fungere som et stempel, et genkendeligt grønt element, der er med til at markere "Den Grønne Forbindelse".

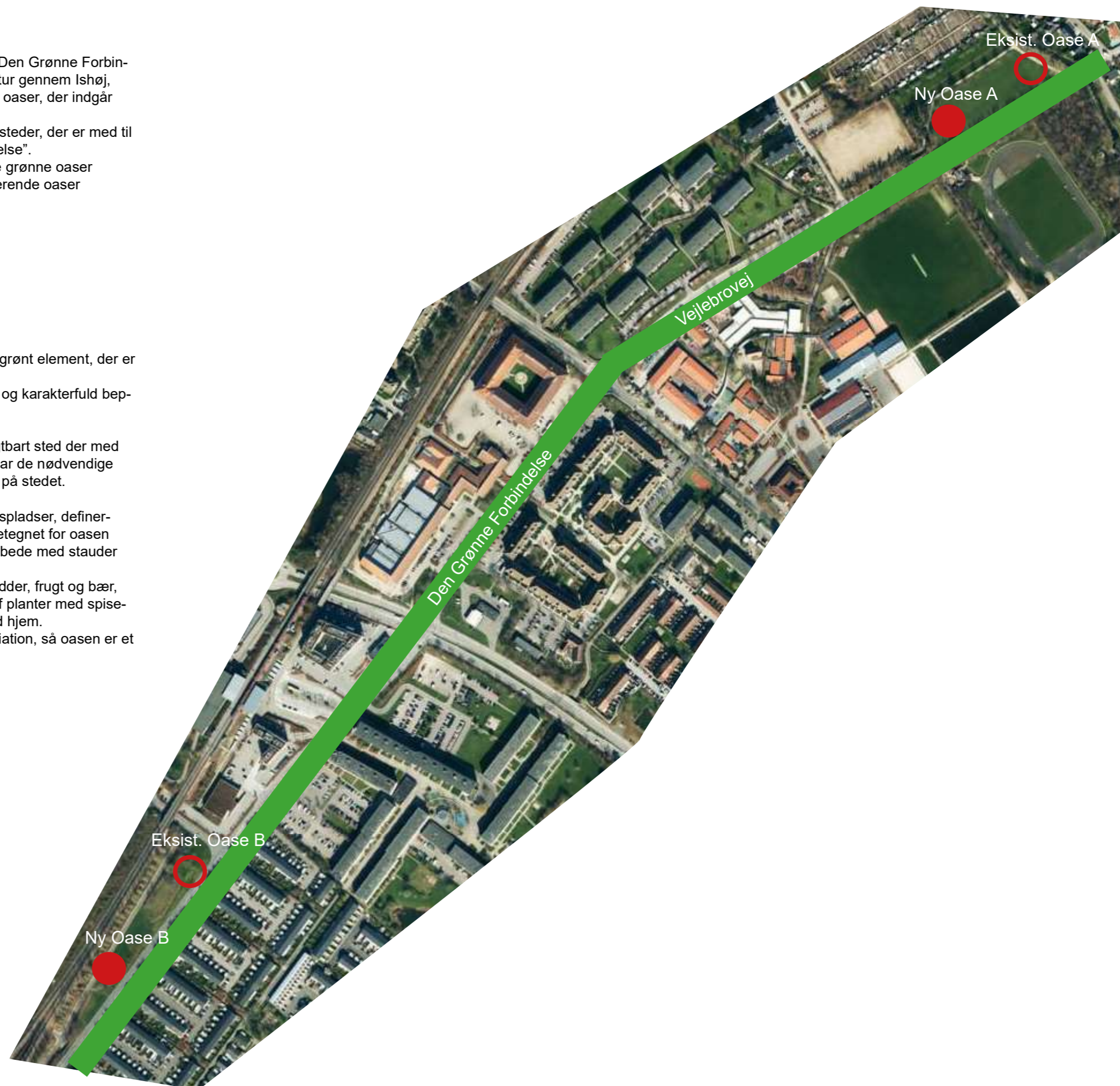
De skal fremstå som små opholdspladser, hvor bænke og karakterfuld beplantning definerer oasen.

Begrebet oase leder os hen på forestillingen om et frugtbart sted der med sin beplantning adskiller sig fra omgivelserne og som har de nødvendige betingelser for at mennesker kan bo og dyrke afgrøder på stedet.

Vi foreslår at Ishøjs Oaser etableres som cirkulære gruspladser, defineret og indrammet af fritvoksende lave buske, hvor kendetegnet for oasen består af et bord-bænkesæt, et karakterfuldt træ, samt bede med stauder og enggræs med vilde blomster og urter.

Med tanke på tidens interesse for sankning af urter, nødder, frugt og bær, foreslår vi at oasens beplantning hovedsagligt består af planter med spiselige frugter samt urter og blomster der kan plukkes med hjem.

Ved valg af beplantning lægges der vægt på årstidsvariation, så oasen er et genkendeligt element uanset årstid.



INVENTAR OG BEPLANTNING

Bord-bænkesæt



Type Fjordpark fra HITSA

Cirkulær hæk af fritvoksende buske



Aronia prunifolia - Surbær
1-1,5 m høj
Hvide blomster i juni - røde høstfarver
Spiselige frugter



Karakterfuldt træ med spiselige frugter



Castanea sativa - Ægte kastanie
10-20-meter højt træ med spiselige kastanier



Stauder



Helleborus orient. 'Abchasicus' - Påskeklokke
30 cm høj
Rosarøde blomster i februar-april



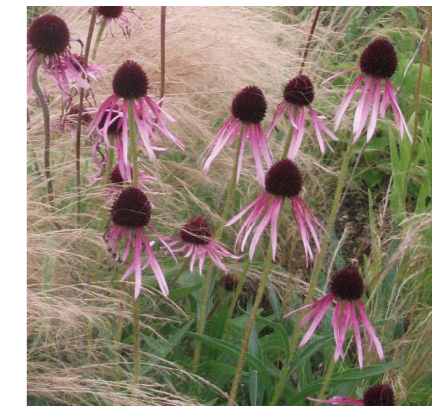
Geranium macro. 'Spessart' - Geranium
20-30 cm høj
Lysrosa blomster i maj-juni



Heuchera 'Rachel' - Alunrod
30-50 cm høj
Rosarøde blomster i juni-september



Geranium sang. var. 'Striatum' - Storkenæb
15-25 cm høj
Rosa blomster i juni-august
Tiltrækker insekter



Echinacea pallida - Purpursolhat
70-90 cm høj
Rosa blomster i juli-september
Tiltrækker bier og sommerfugle



Salvia 'Caradonna' - Staudesalvie
60 cm høj
Violette blomster i juni-september



Calamagrostis 'Overdam' - Rørhvene
90 cm høj
Gulbrune aks i juni-august



Sesleria nitida - Grå blåaks
50 cm høj
Lyse blomsteraks i april-maj

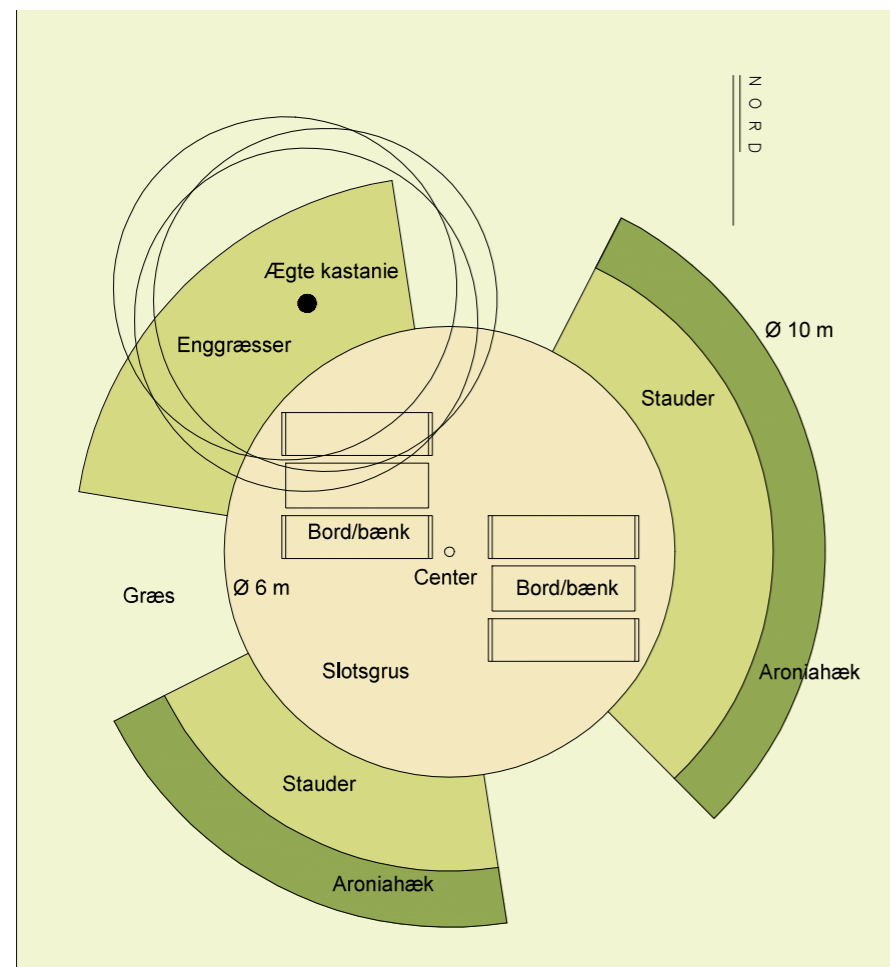


Sesleria autumnalis - Blåaks
30 cm høj
Hvide blomsteraks i august-oktober

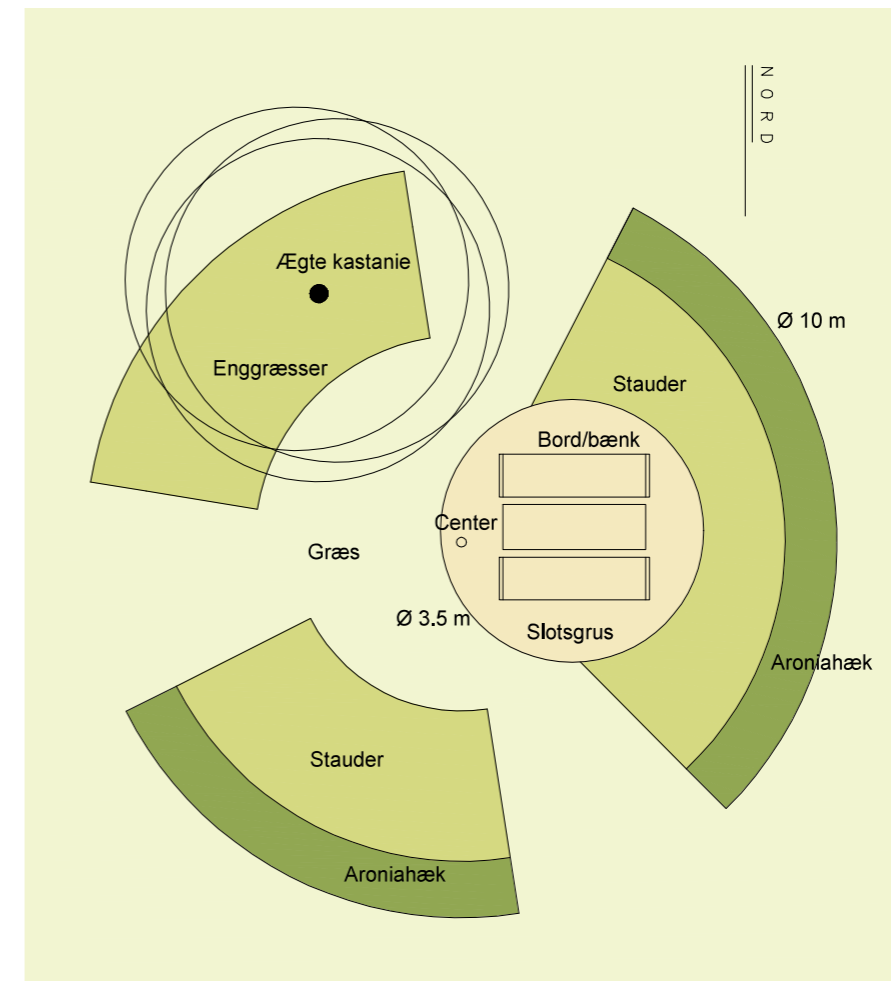


Vildengblanding

NY OASE A



NY OASE B



OASE A

En grusplads med en diameter på 6m, med opsætning af 2 stk fastmonterede bordbænkesæt.

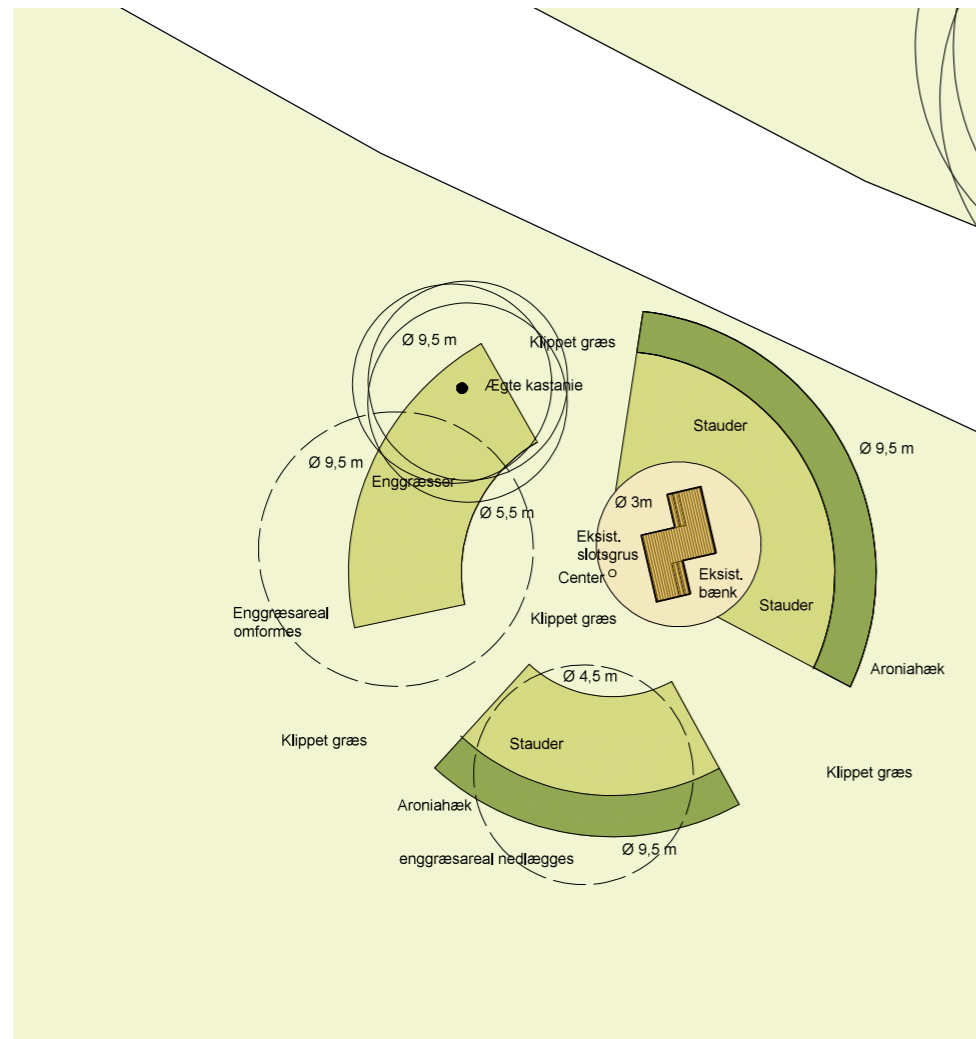
Hæk af surbær danner ramme for oasen. Surbær vil pryde med blomstring, flot efterårslov samt bær til fugle.

I bede tilknyttet hæk etableres plantninger med stauder og prydgræsser, mens der under pladsens karakterfulde ægte kastanje etableres enggræs.

OASE B

Oase b udformes efter samme princip som A, dog er opholdpladsen en mindre cirkel med en diameter på 3,5m meter. Her er der plads til 1 bord bænke sæt.

KONCEPTDIAGRAM - EKSISTERENDE OASER A OG B



EKSISTERENDE OASER

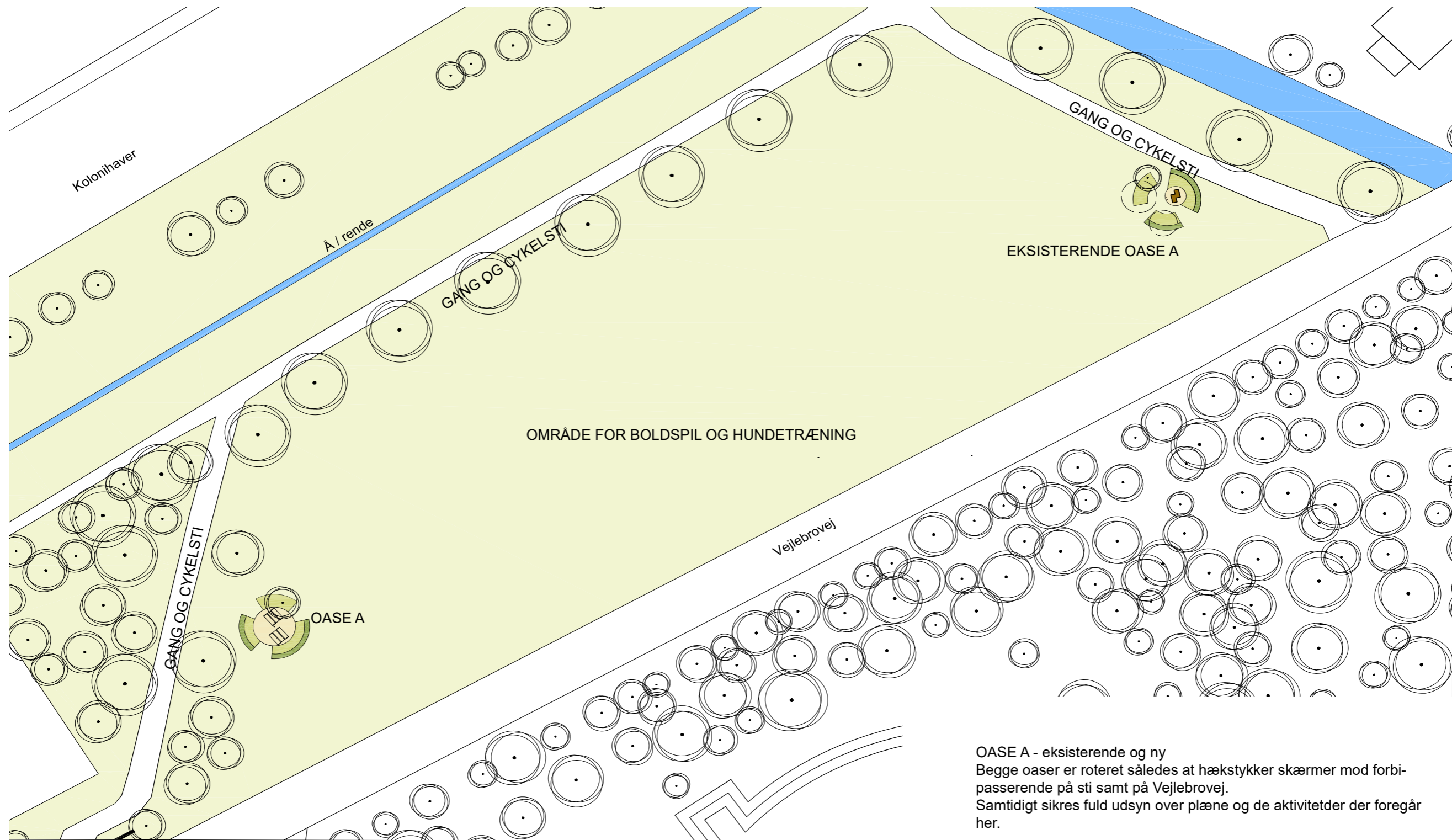
De allerede etablerede oaser suppleres med omkransende hække af Aronia.

Cirkelslaget etableres med en diameter på 9,5 - 10 m, for tilpasse sig eksisterende forhold..

Eksisterende grusplads omkranses delvist af staudefod.

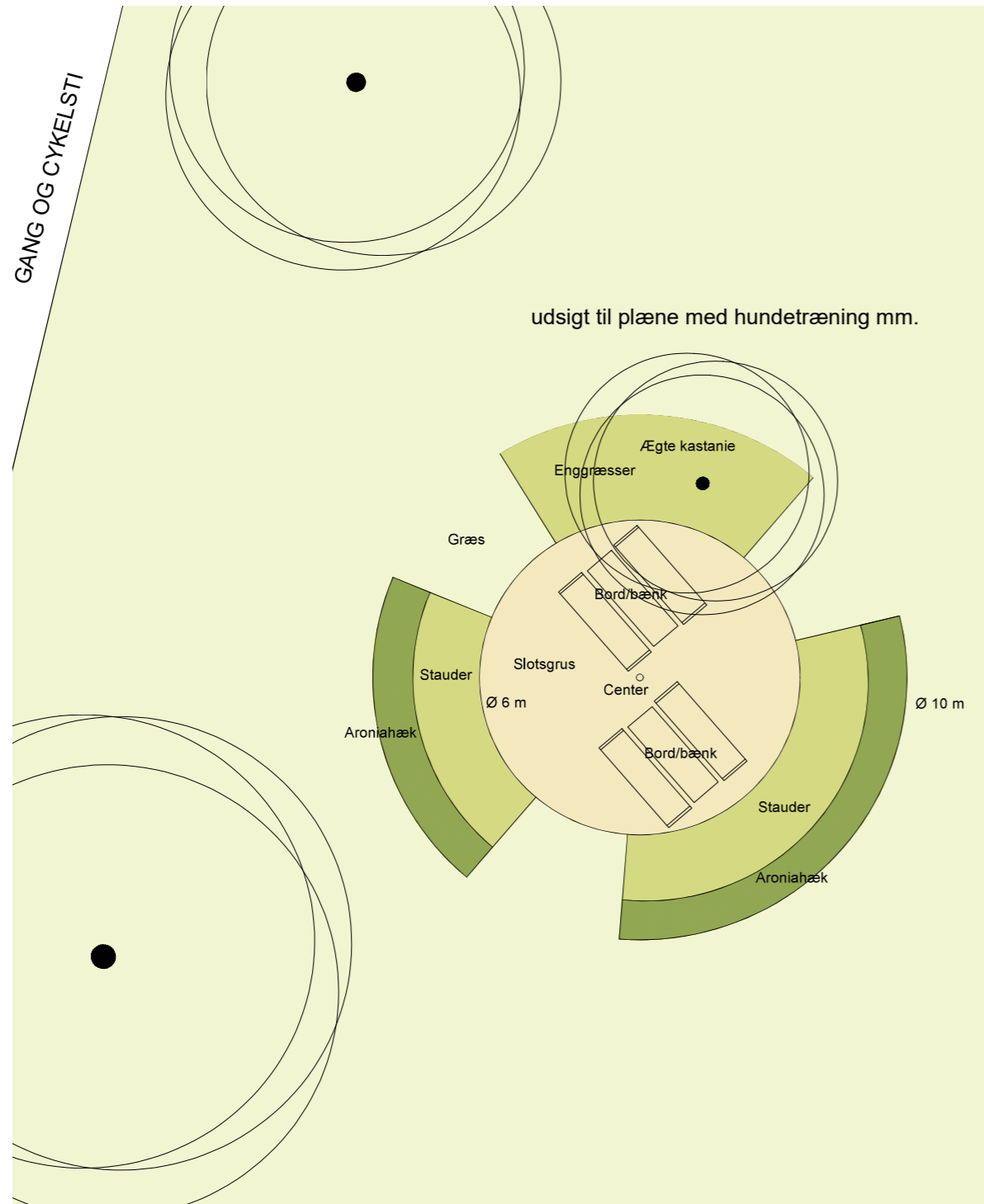
De eksisterende cirkelslag med stauder nedlægges og der anlægges nye bede med hhv stauder med hæk og enggræs med signaturtræ.

Således vil disse oaser være tilsvarende de fremtidige oaser.

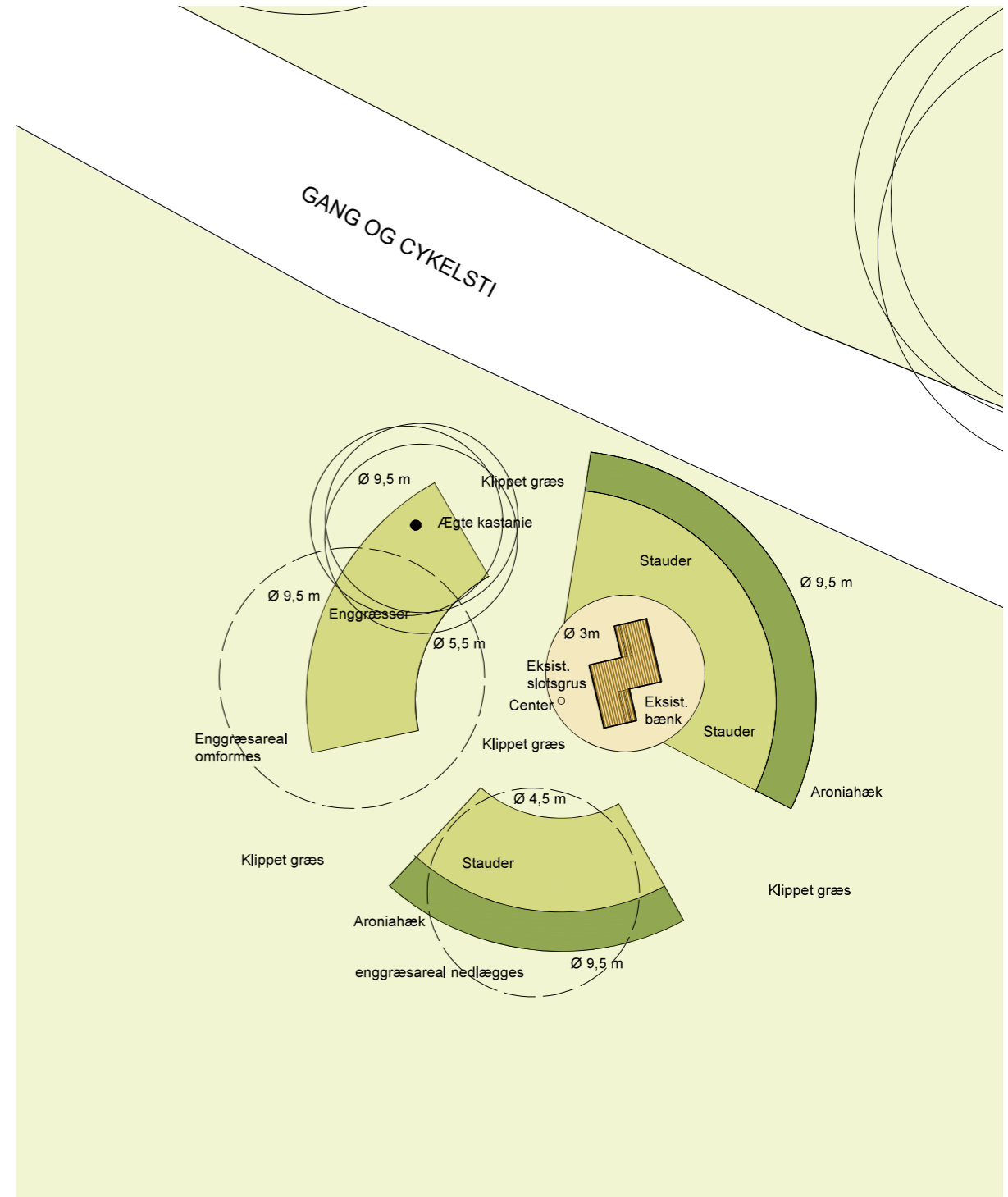


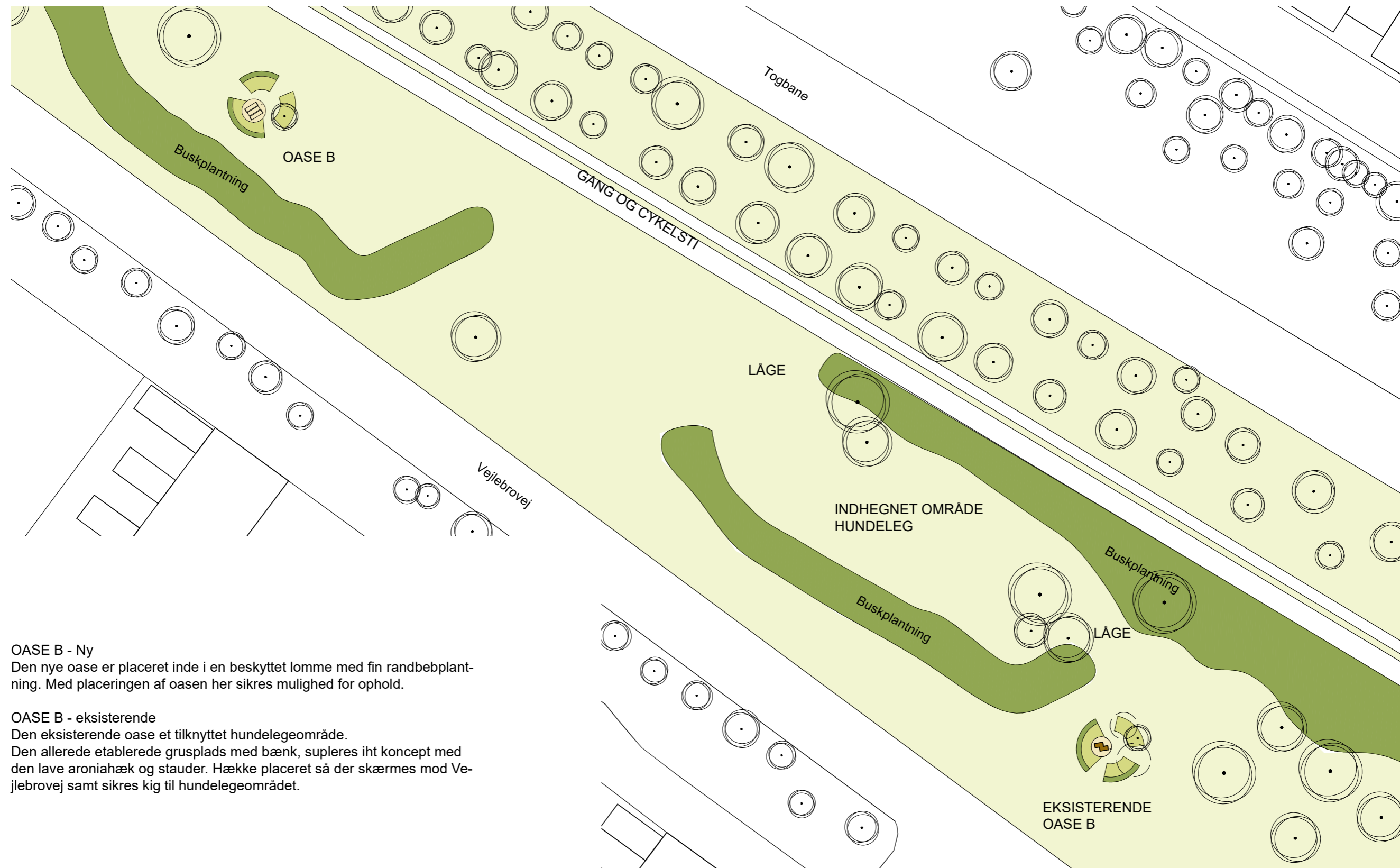
OASE A - eksisterende og ny
Begge oaser er roteret således at hækstykker skærmer mod forbi-
passerende på sti samt på Vejlebrovej.
Samtidigt sikres fuld udsyn over plæne og de aktiviteter der foregår
her.

PLAN NY OASE A
MÅL 1:100



PLAN EKSISTERENDE OASE A
MÅL 1:100





OASE B - Ny

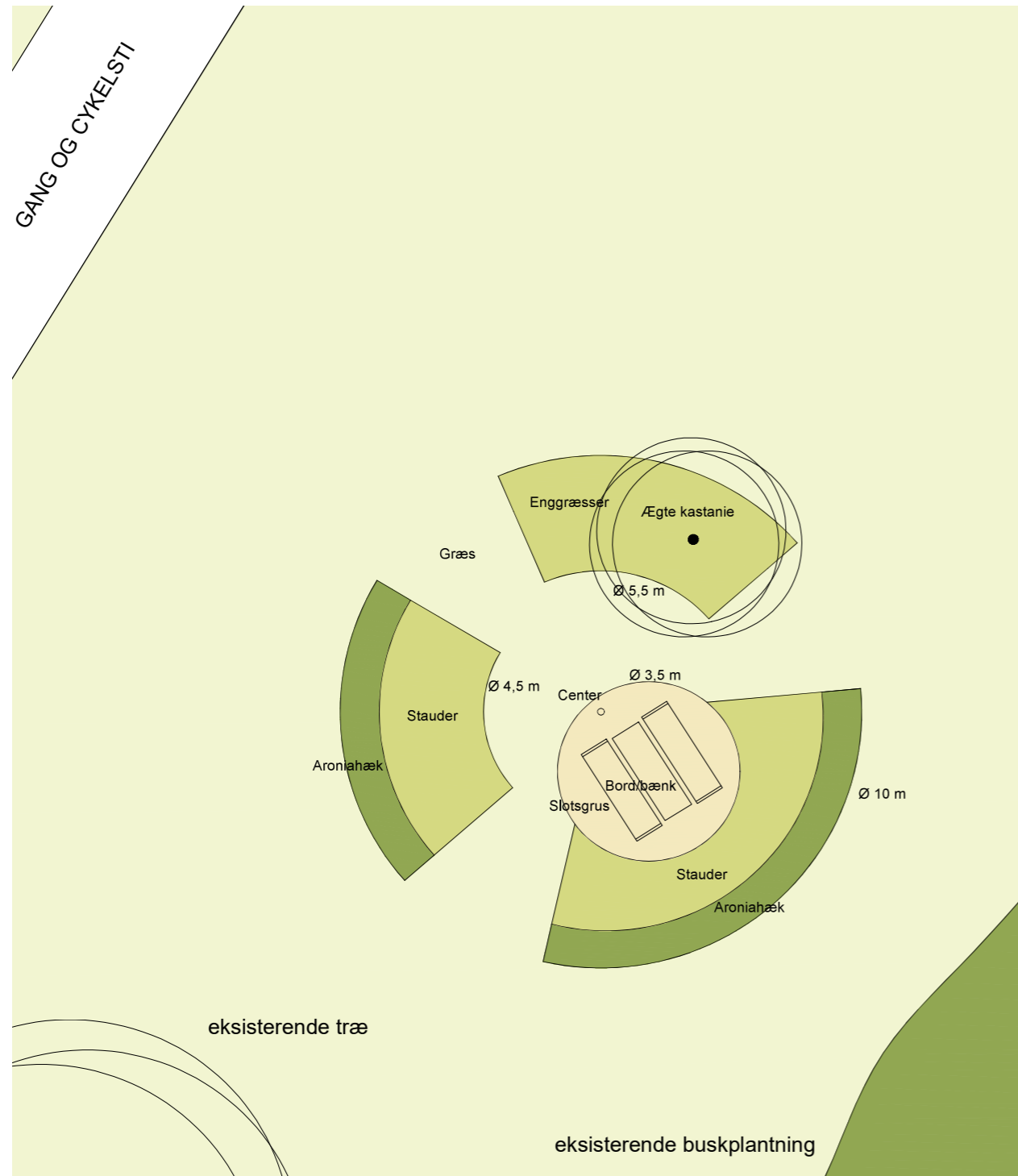
Den nye oase er placeret inde i en beskyttet lomme med fin randbeplantning. Med placeringen af oasen her sikres mulighed for ophold.

OASE B - eksisterende

Den eksisterende oase er tilknyttet hundelegeområde.

Den allerede etablerede grusplads med bæk, suppleres iht koncept med den lave aroniahæk og stauder. Hække placeret så der skærmes mod Vejebrovej samt sikres kig til hundelegeområdet.

PLAN NY OASE B
MÅL 1:100



PLAN EKSISTERENDE OASE B
MÅL 1:100

