

Ishøj Kommune

# Statistik over dagtilbudspladser

Maj 2024

Center for Dagtilbud og Uddannelse

Maj 2024

## Indhold

<b>1. Indledning</b> .....	2
<b>2. Udviklingen i antallet af børn i kommunens dagtilbud</b> .....	3
<b>3. Ventelisteopgørelse for dagtilbudspladser – maj 2024</b> .....	4

# 1. Indledning

---

Børne- og Undervisningsudvalget besluttede på mødet den 19. oktober 2015, at pladssituationen i kommunens dagtilbud hvert år behandles i udvalget på møderne i februar, maj og oktober.

Formålet med statistikken over dagtilbudspladser er at skabe overblik over udviklingen samt behovet for pladser i kommunens dagtilbud.

Normeringen for kommunens dagtilbud bliver fastlagt årligt i forbindelse med budgetlægningen.

Normeringen fastlægges som et årligt gennemsnitligt antal pladser. Normeringen for 2024 er fastlagt til 447 vuggestuepladser, 56 dagplejepladser og 688 børnehavepladser, herunder 12 specialbørnehavepladser.

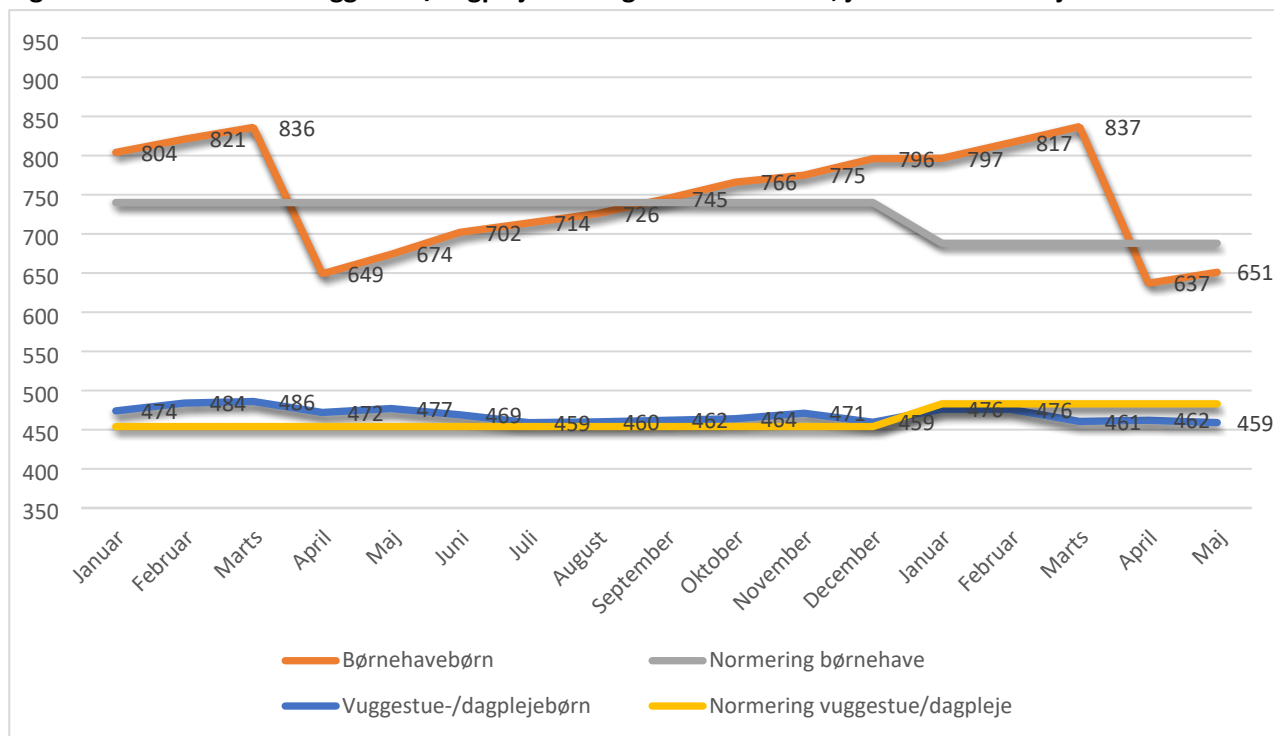
Normeringerne for 2024 følger den nye lov om minimumsnormeringer, der er trådt i kraft 1. januar 2024. Loven om minimumsnormeringer skal sikre mindst én pædagogisk medarbejder pr. tre vuggestuebørn og mindst én pædagogisk medarbejder pr. seks børnehavebørn. Børnene er sikret vuggestuenormering til den første i måneden efter de er fyldt tre år. For at imødekomme dette, er normeringen for 2024 fastlagt med en højere andel vuggestuepladser og en lavere andel børnehavepladser end hidtil.

Som en følge af Vejleåparkens placering på parallelsamfundslisten, vil antallet af vuggestuer blive opnormeret med i alt 45 ekstra pladser i løbet af juni, juli og august 2024 fordelt på Trækronerne, Tvillingehuset og Børnehuset Ørnebo.

## 2. Udviklingen i antallet af børn i kommunens dagtilbud

I figur 1 fremgår udviklingen i antallet af henholdsvis vuggestue-/dagplejebørn og børnehavebørn for hver måned i perioden januar 2023 til maj 2024.

**Figur 1. Antallet af hhv. vuggestue/dagplejebørn og børnehavebørn, januar 2023 – maj 2024**



Anm: Vuggestue-/dagplejenormering i 2023: 454 pladser. Børnehavenormering 2023: 740 pladser  
 Vuggestue-/dagplejenormering i 2024: 483 pladser. Børnehavenormering 2024: 688 pladser

Det fremgår af figuren, at der er indskrevet 18 færre vuggestue- og dagplejebørn og 23 færre børnehavebørn i maj 2024 sammenlignet med samme måned sidste år. Administrationen følger udviklingen tæt.

Det fremgår af figuren, at antallet af faktiske indmeldte vuggestue- og dagplejebørn lå over normeringen (mellem fem og 32 børn) i alle månederne i 2023. Med en gennemsnitlige belægning på 470 vuggestue – og dagplejebørn i 2023, var overbelægningen i gennemsnit 16 flere børn end normeringen.

Gennemsnitligt set var der 751 børn indmeldt i børnehave, hvilket er 11 flere børn end normeringen.

### 3. Ventelisteopgørelse for dagtilbudspladser – maj 2024

I afsnit 3 følges antallet af indskrevne børn sammenholdt med normeringen samt ventelisten til kommunens dagtilbud. Opgørelsen er lavet pr. den 1. i den aktuelle måned.

#### Belægning pr. maj 2024

Institutionsnavn	Normering		Indmeldte		Difference normering vs. indmeldte	
	Vuggestue /dagpleje	Børnehave	Vuggestue /dagpleje	Børnehave	Vuggestue /dagpleje	Børnehave
<b>Dagplejen</b>	56	0	45	0	11	0
<b>Bøgely</b>	50	86	49	91	1	-5
<b>Elverhøj</b>	39	67	44	65	-5	2
<b>Femkanten</b>	30	51	26	52	4	-1
<b>Firkløveren</b>	48	80	48	69	0	11
<b>Piletræet</b>	49	68	37	68	12	0
<b>Piletræets specialgruppe</b>	0	12	0	13	0	-1
<b>Regnbuen</b>	35	63	36	57	-1	6
<b>Troldebo</b>	33	47	33	38	0	9
<b>Trækronerne</b>	72	110	73	101	-1	9
<b>Tvillingehuset</b>	36	51	32	49	4	2
<b>Ørnebo</b>	35	53	37	48	-2	5
<b>I alt</b>	<b>483</b>	<b>688</b>	<b>459</b>	<b>651</b>	<b>24</b>	<b>37</b>

## Venteliste i 2024 opgjort 1. maj 2024

### Børn, som ikke har en plads i dagtilbud

	Dagpleje/vuggestue	Børnehave	I alt
Samlet antal børn på ventelisten til en plads i 2024	147	17	164

### Børn, som har en plads i dagtilbud

	Dagpleje/vuggestue	Børnehave	I alt
Antal børn, som ønsker at flytte til en anden institution	17	9	26