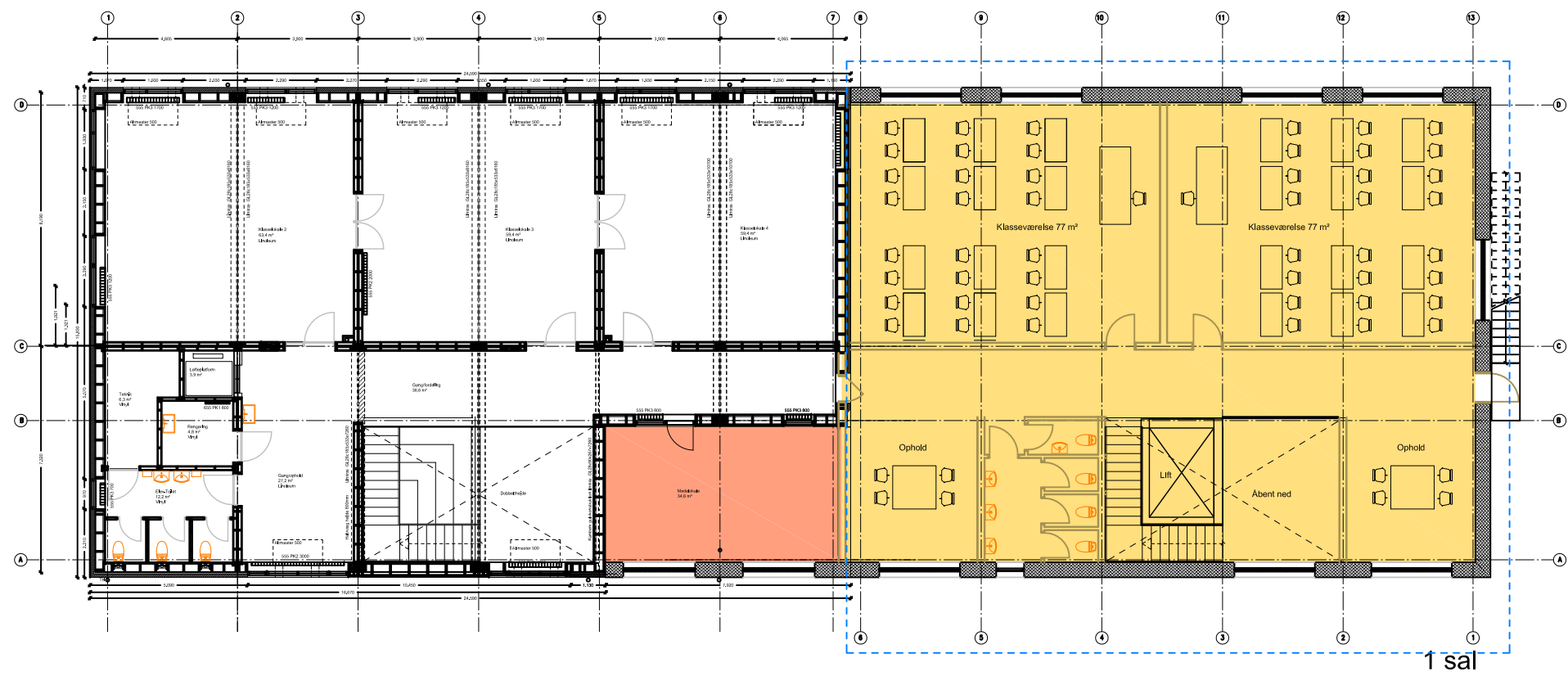


Stueplan



1 sal

- Udvidelse ialt 654 m²
- Eksist. garderobe for indskolingshuset udvides til en ekstra klassetrin
- Nyt klasseværelse på ialt 75 m² til indskolingsdelen etableres i ny tilbygning
- Nyt møderum etableres på eksisterende tagterrasse
- 3 nye klasseværelsee på ialt 77 m² i ny tilbygning ialt 6 toiletter, heraf 5 elevtoiletter og 1 personaletolet 1 handikaptoilet

| | | |
|----------------------------------|---|--|
| Ishøj Skole, Ishøj Bygade | | |
| Matrikelnr.: | | |
| ISHØJ KOMMUNE | ISHØJ STORE TORV 20, 2635 ISHØJ, TLF:43577575 | |

| | | |
|---|------------------------|-------------------|
| EMNE Udvidelse klassetrin og indskoling Forslag til udvidelse af indskolingshuset | TEGN. NR. 01 | REV. 01 |
|---|------------------------|-------------------|