



Gildbrøskolen ønsker nye udeområder med høj legeværdi, fysisk udfoldelse, motorisk udvikling og minimal vedligeholdelse, og her er en rigtig god løsning. I får det maksimale ud af jeres nye områder. Her er der udfordringer, som passer alle alderstrin og legen bliver aldrig kedelig.

PlanLegs stållegepladser er af den absolut bedste kvalitet og kræver minimal eller i de fleste tilfælde ingen vedligeholdelse. Et miljø med en stållegeplads fra PlanLeg er et miljø, der inspirerer til masser af leg, bevægelse og motion.

De ekstremt stærke stålstolper er en blanding af rustfrit-, galvaniseret- og pulverlakeret stål. Nettet er ligeledes unikt og lavet af reb, der er nogen af de mest holdbare på markedet. Det giver større sikkerhed, når børnene leger oppe i højden. Rebene har stor brudstyrke i forhold til sikkerhed og slidtage kan forholdsvis nemt justeres og udskiftes ved behov.

I vil med en stållegeplads fra PlanLeg opnå:

Vedligeholdelsesfri legeplads - er i langt de fleste tilfælde vedligeholdelsesfri, dog skal man som ejer jævnligt gennemgå redskaberne og visuelt vurderer om redskabet skal spændes op.

Detaljer - legepladserne har nogle helt specielle samlinger, som ikke vrides, der minimerer slid og vedligeholdelse

Stålstolper i verdensklasse - en blanding af rustfrit-, og pulverlakeret stål
Reb med stor styrke - de klart stærkeste reb, som indeholder et ekstremt stort antal rustfri stålvires, disse er coatet med et kraftigt reb som er spundet kraftigt omkring stålwiernerne.

Bæredygtige legepladser – Stållegepladser fra PlanLeg fås i mange størrelser, og designs. I har desuden mulighed for at vælge mellem et mange farver, så stållegepladsen kommer til at passe perfekt til jeres miljø.

Der er her stor mulighed for motorik og bevægelse – også som en del af undervisningen i skolen. Den frie leg og behovet for at klatre kan også imødekommes med en stållegeplads fra PlanLeg

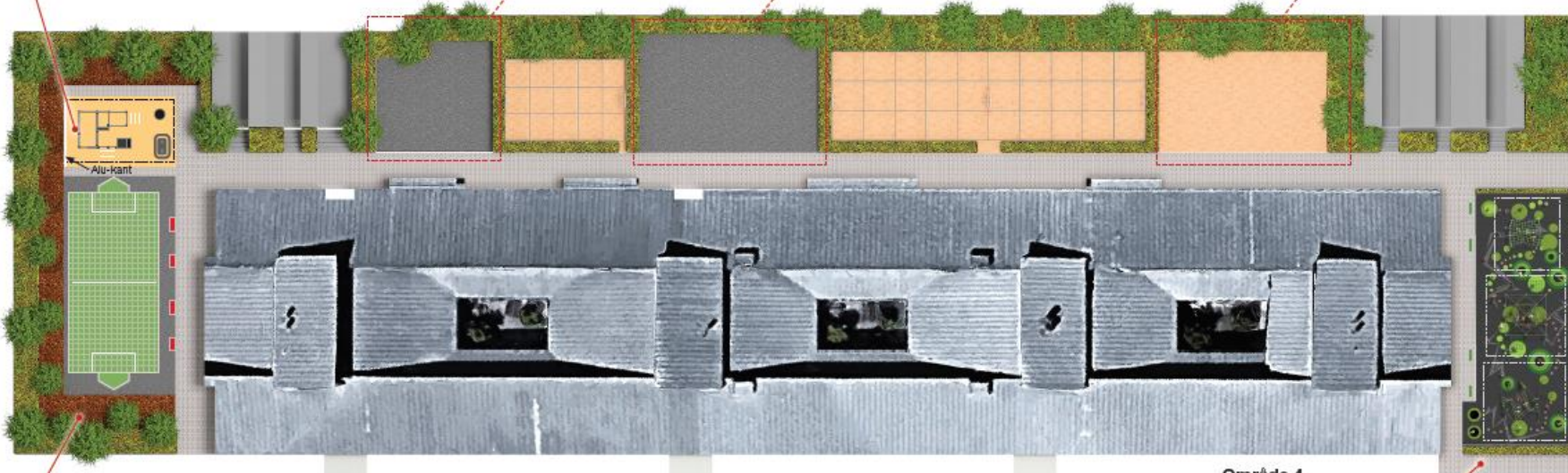






Område 1 a

Parkourbane
1 stk. Outsider PLATEAU-O bord med oplader til mobiltelefon
1 stk. trampolin à Ø 1 m

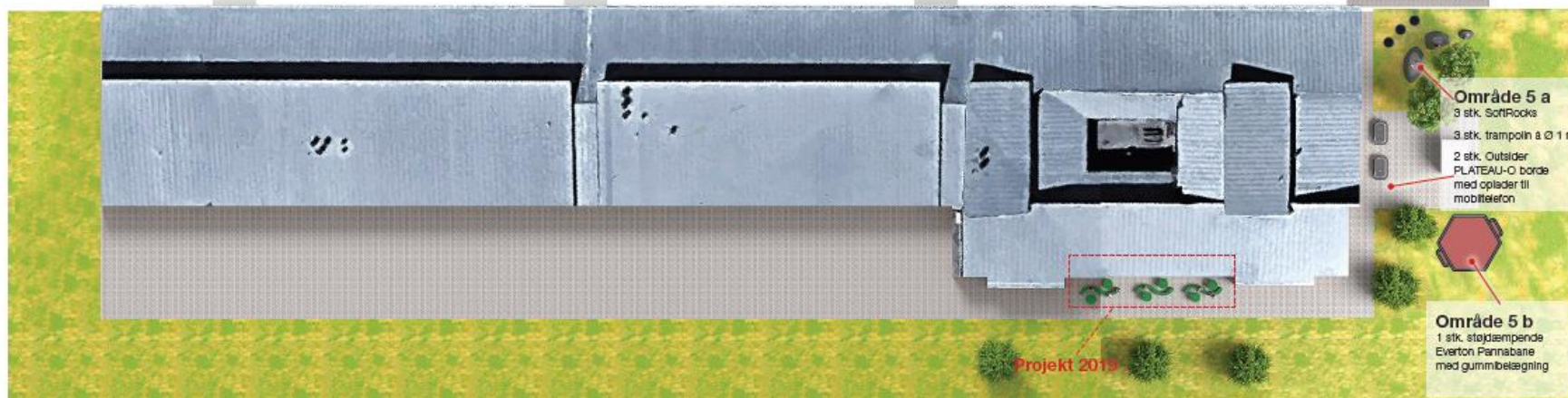


Område 1 b

Støjdæmpende multibane "Napoli" 20 x 10 m med kunstgræs.
4 stk. sidde betonplade med gummielægning
Sort ristret gummielægning omkring multibane.

Område 4

2 stk. trampolin à Ø 1 m
Legeredskab DGSS 101
Legeredskab SGM 1007
Legeredskab DGSS 106
4 stk. sidde betonplade med gummielægning.
Gummielægning med design "Leg og læring" - bække og pauseområder.



Område 5 a

3 stk. SortRocks
3 stk. trampolin à Ø 1 m
2 stk. Outsider PLATEAU-O borde med oplader til mobiltelefon

Område 5 b

1 stk. støjdæmpende Everton Pennabane med gummielægning



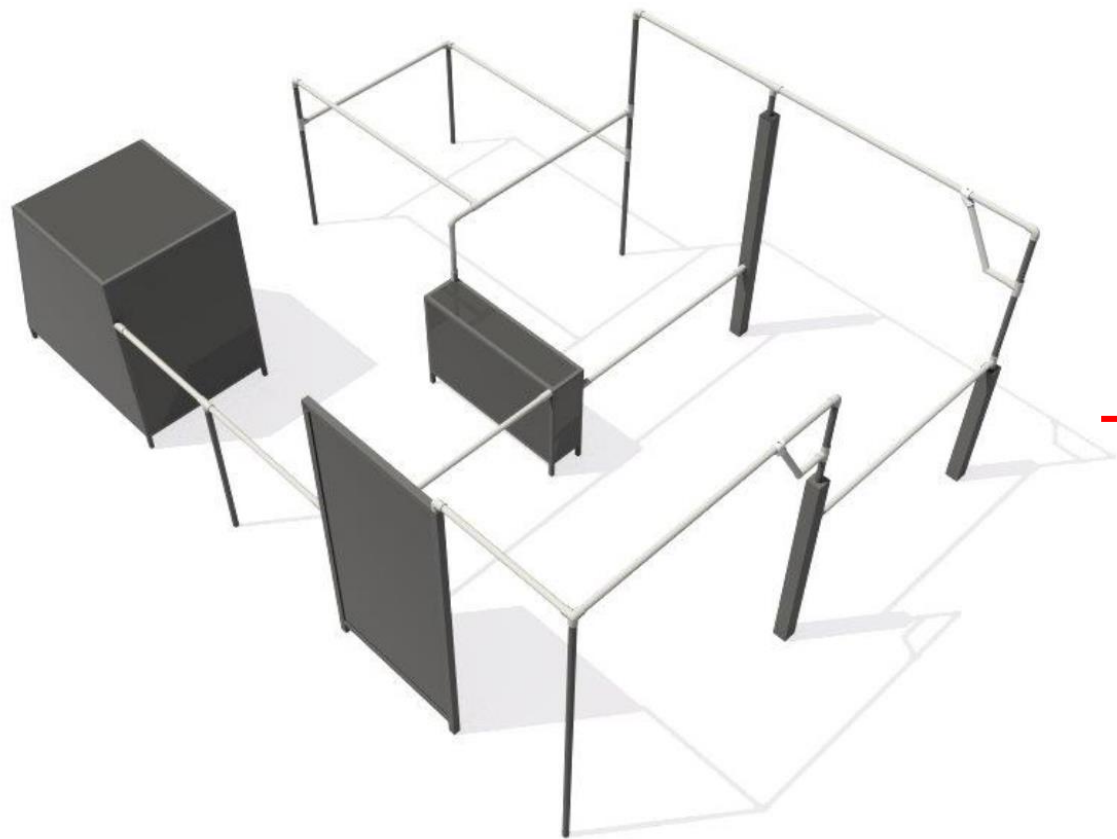
OMRÅDE 1A:

I dette område etableres der et område med epdm gummi.

I dette område ønsker Kroggårdsskolen et nyt lækkert parkouranlæg, anlægget tilpasses de fysiske forhold og imødekommer de store elever, udformningen af anlægget gør at der kan være flere personer i gang på samme tid og på kryds og tværs af hinanden.

Selve sikkerhedsområdet er tilpasset således det går fri af eksisterende brønd og måler 12,0 x 7,0 meter.

Alle stolper på anlægget er i galvaniseret og Pulverlakeret stål.

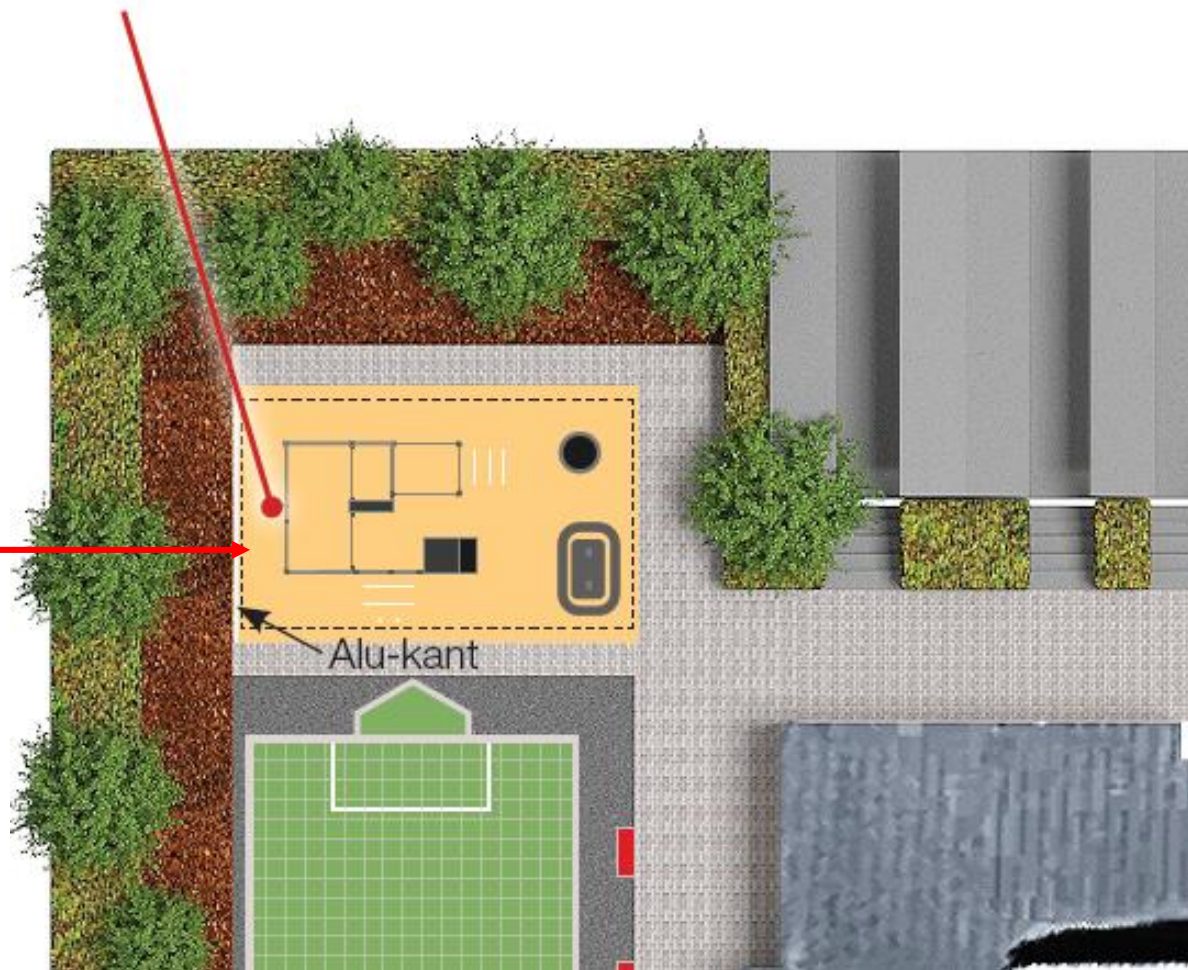


Område 1 a

Parkourbane

1 stk. Outsider PLATEAU-O bord med oplader til mobiltelefon

1 stk. trampolin á Ø 1 m



Parkour

Flow Parks er et gennemtænkt design og konstruktion af professionelt udstyr til Parkour og Street Workout entusiaster.

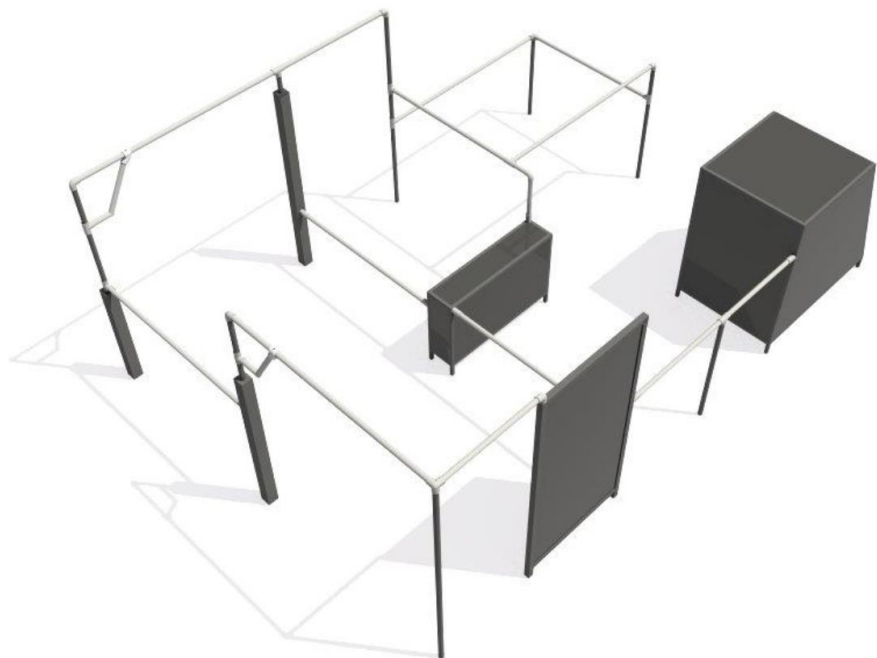
Hvis du vælger PlanLeg til at bygge din Parkour Park eller Street Workout Park, kan du være sikker på effekten af at skabe en unik og givende facilitet, ikke kun for atleter, men også for børn og voksne i området.

Parkour/ Street workout er en sportsgren som igennem årene er vokset eksplosivt over hele landet, dette gælder både i centre men i den grad også i de åbne rum, så som skoler og åben pladser.

Med denne løsning får i et fantastisk område med masser af aktivitet og mere bevægelse og motion, dette vil især være med til at bidrage til de 45 min. Bevægelse om dagen som skolereformen beskriver.

Parkour/ Street workout handler om at udfordre sig selv igennem brug af kroppen bedst og mest effektivt.

Parkour Street workout fra flowparks er nøje sammensat med eksperter på området for at opnå maksimal udnyttelse af udstyret, dette sikrer samtidig en lang holdbarhed med minimal vedligeholdelse.





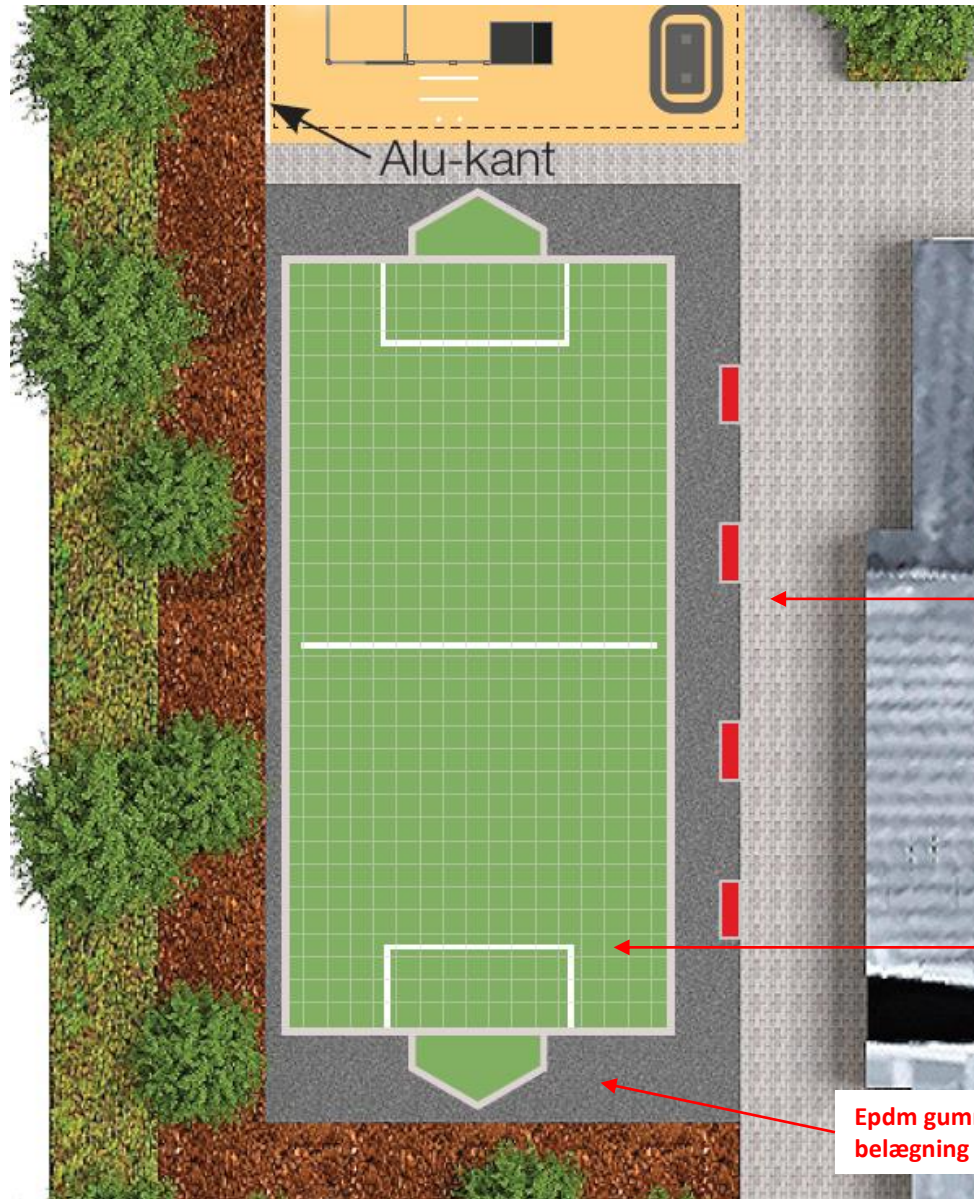
Område 1B i fremtiden

OMRÅDE 1B:

I dette område laves der en stor støj dæmpende multibane, multibanen er i galvaniseret stål, L 20 x B 10,0 meter, multibanen er igennem konstruktionen meget støjsvag og har i alle stolper monteret gummi vibratorer som tager støjen fra banens panelhegn. Højde på banen er 4,0 meter og med nettag. I selve banen udlægges der grønt kunstgræs med hvid opstregning. Banens konstruktion gør at den er enormt stabil og kræver ikke nogen videre form for vedligeholdelse ud over normal efterspænding.

Der etableres sidde Plinter i beton med epdm gummibelægning på sidefladerne, Det vil give god mulighed for skolens elever at slappe af Og hænge ud.

Der laves epdm gummibelægning i hele området som vist På billedet i en grå/sort mix. Det vil gøre området mere ensartet og nemt at vedligeholde



**Sidde plinte
I beton med
Epdm gummi
På sideflader**



**Støjdæmpende Multibane
Med mål og basket, og kunstgræs**

**Epdm gummi-
belægning**



I dette område etableres der et super fantastisk område hvor der er plads til individuel leg, udfoldelse, fart, spænding men også afslapning.

Der laves 2 store battle klatre redskaber i stål med alle net med tyfon kerne, og en battlestation ligeledes i stål med net i tyfoon stålkerne, dette sikre lang levetid og holdbarhed, samt minimum af vedligeholdelse.

I midten af området, placeres der en stor klatre kube på 5 meter i højden, denne vil have mange opgange samt 2 store skrå net som er placeret på siderne af kuben. Der indsættes ligeledes 2 trampoliner i området

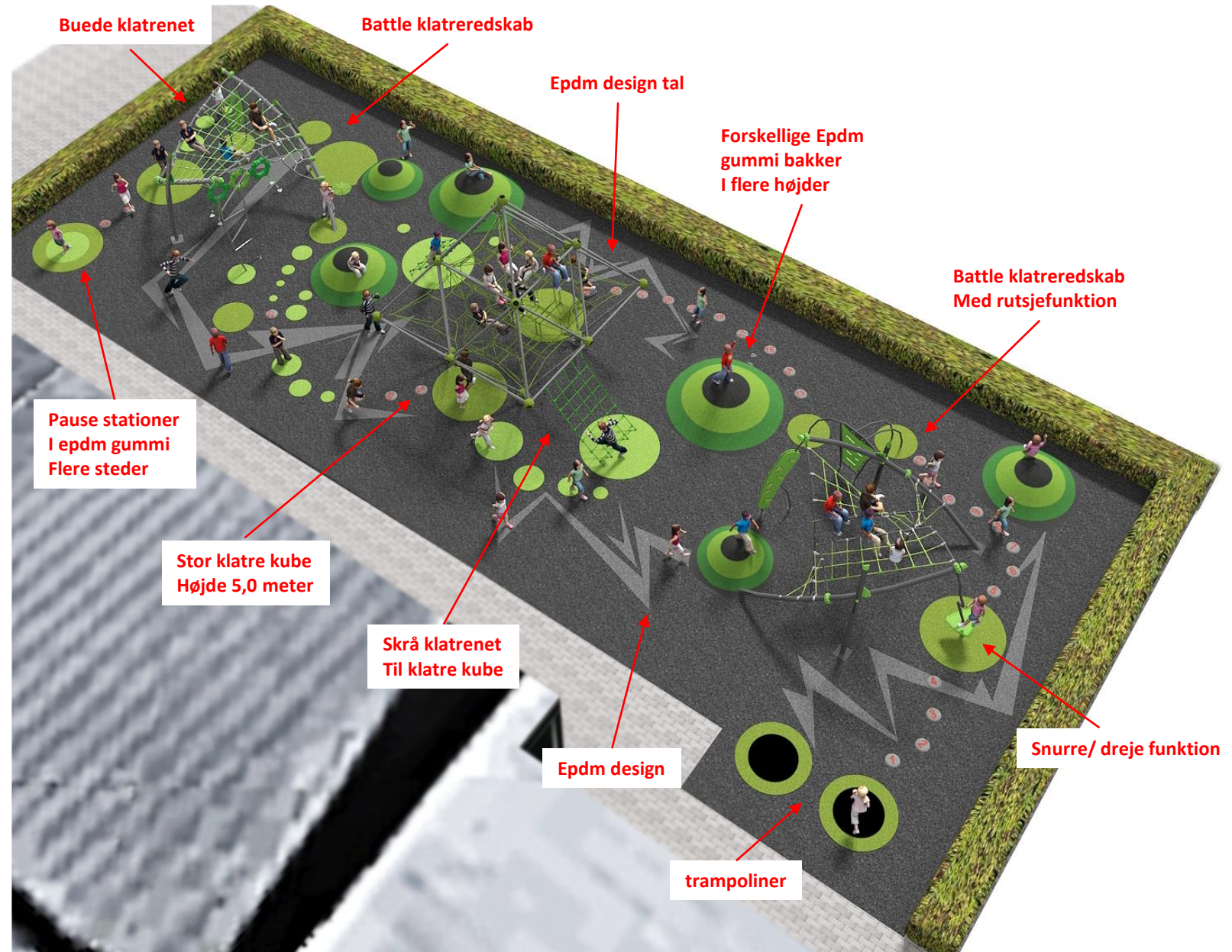
Redskaberne har mange funktioner og alle børn kan være med, der er opgangsmuligheder for alle aldre, så også de børn med lettere motoriske vanskeligheder kan være med i legen. Redskaberne placeres således der skabes et forløb imellem alle redskaber og samtidig kan man fra de 2 battle klatre redskaber kæmpe sig vej ned til den store klatre kube. Hvem kommer først !

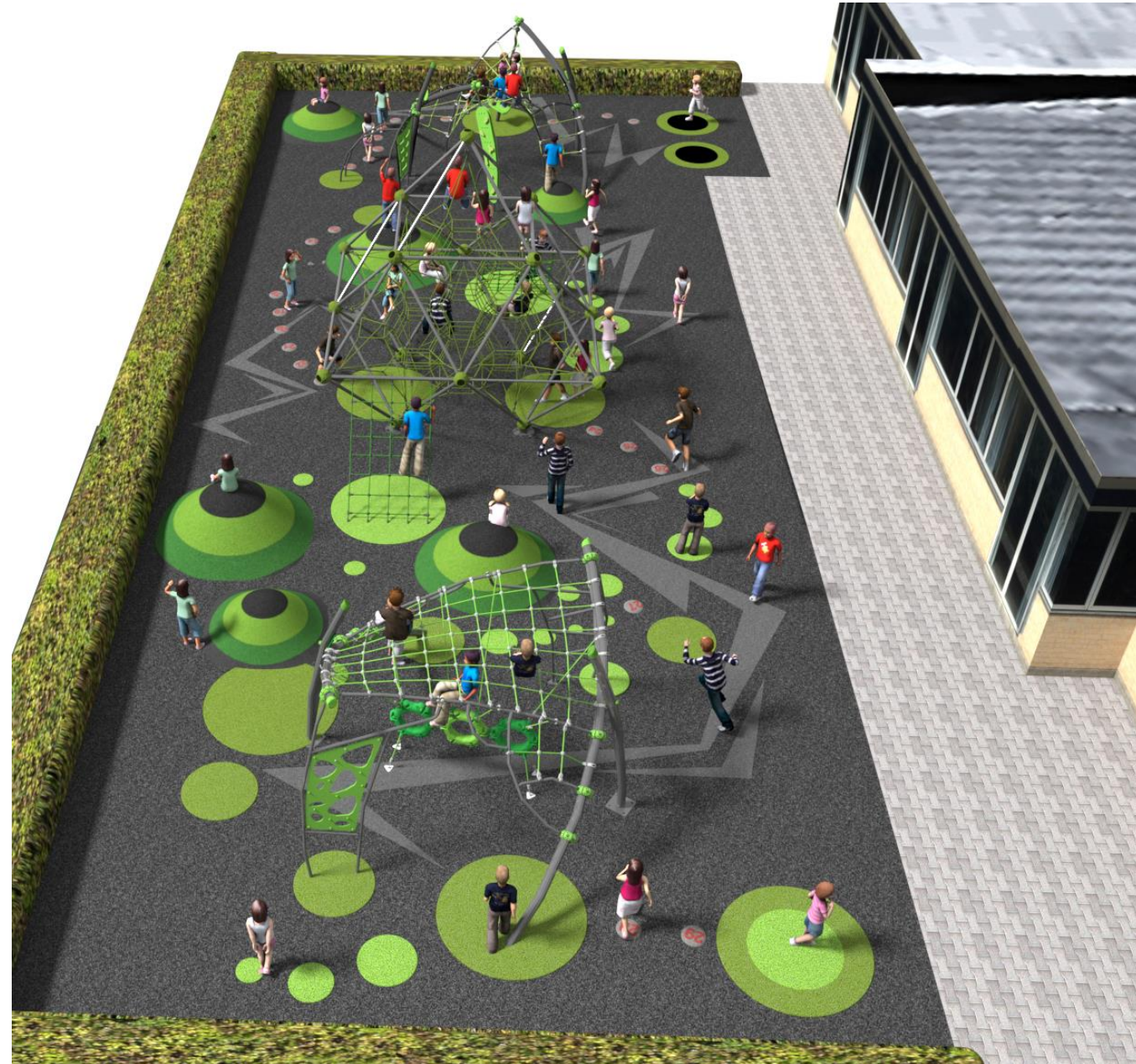
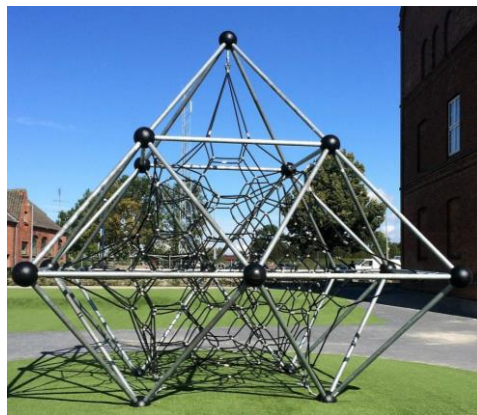
epdm gummibelægning med tal i 3D, pause stationer og bakker ligeledes i 3D som går ned igennem området og forbinder alle redskaber til en stor balance/ forhindringsbane.

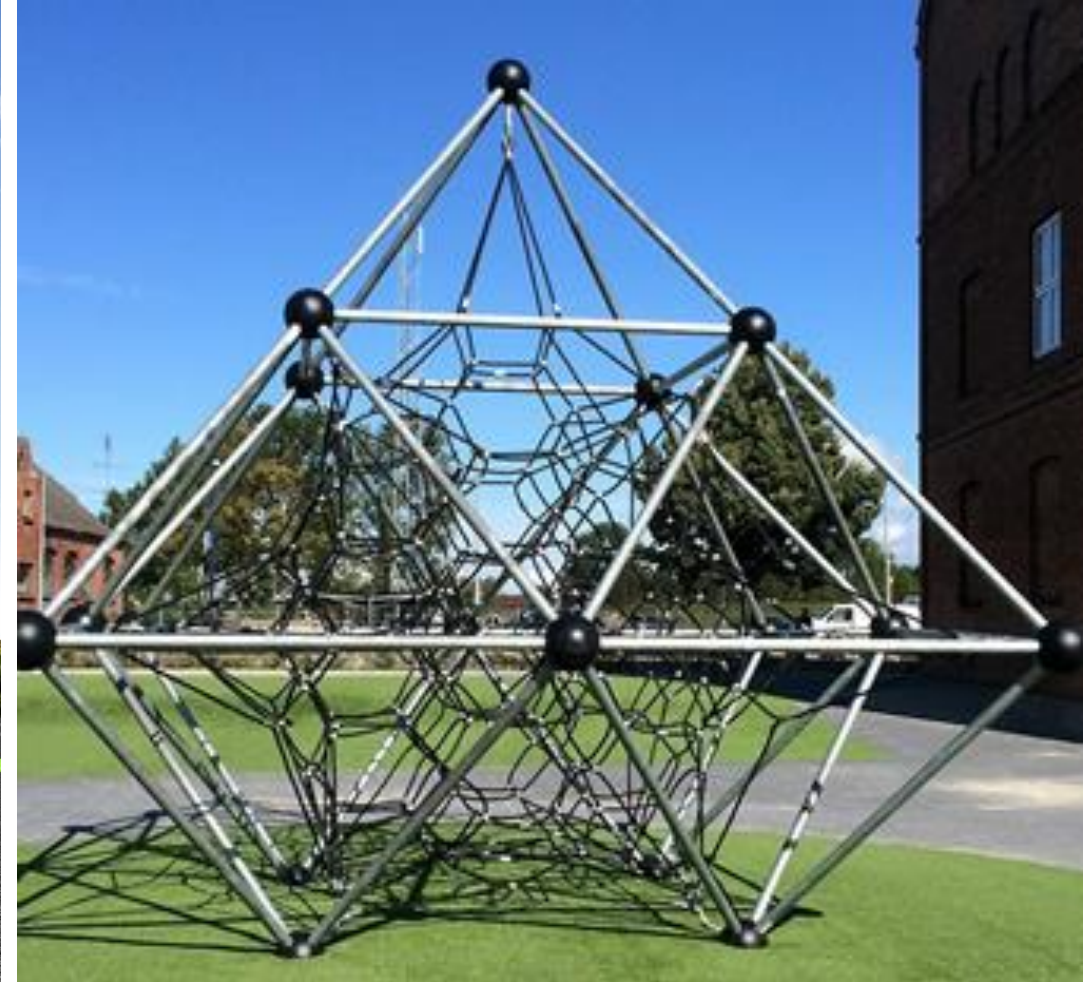
Der laves sideområder i form af beton plinter med epdm gummi på sidefladen, dette giver god mulighed for at slappe af, men samtidig også en god afgrænsning.

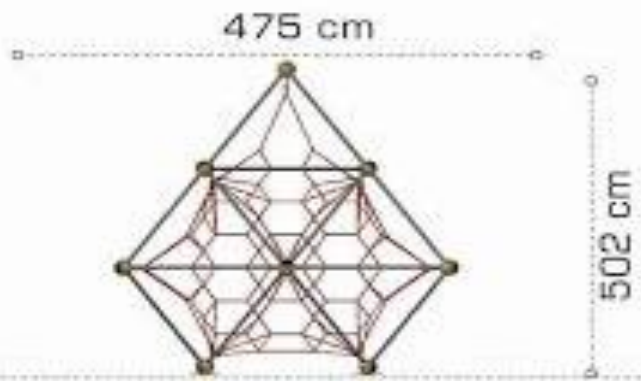
Alle redskaber er godkendt efter EN1176
Alt underlag er godkendt efter EN1177

Område 4 i fremtiden







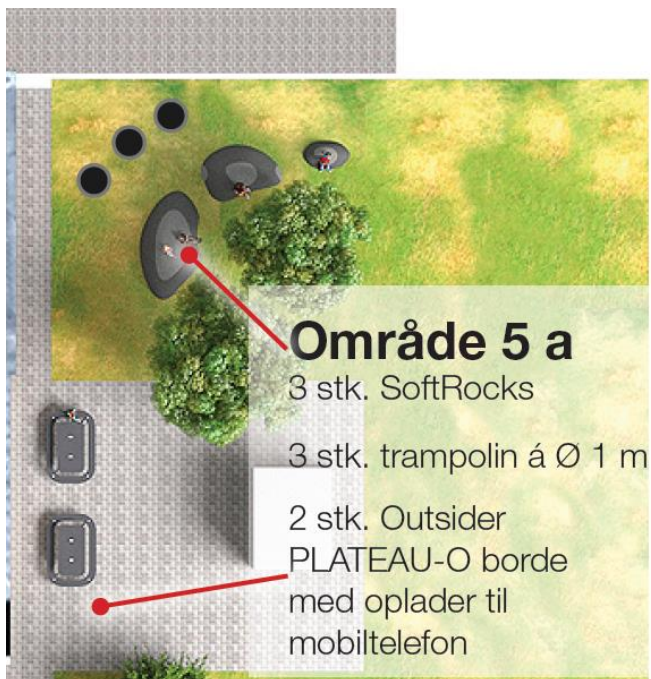


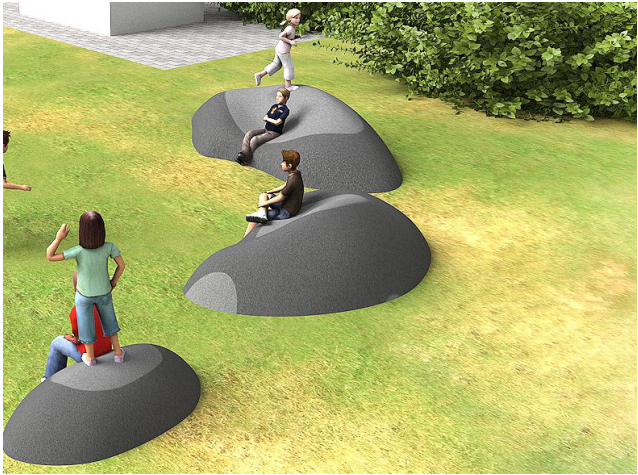


OMRÅDE 5A

I området til de store elever laves der organiske siddeområder i epdm gummi i flere højder og udformninger, dette vil give hele område et stort løft og give elever og lærer mulighed for at trække ud enten og holde pause eller have undervisning.

Der sættes også 2 store bordebenke med plads til 10-12 personer på hvert bord, med mulighed for opladning af iPad og iPhone.





OMRÅDE 5A

I området til de store elever laves der organiske siddeområder i epdm gummi i flere højder og udformninger, dette vil give hele område et stort løft og give elever og lærer mulighed for at trække ud enten og holde pause eller have undervisning.

Derudover etableres der 3 runde trampoliner Med epdm gummikant rundt om, disse placeres i område som de nye siddeområder, dette vil give mere aktivitet.

Der sættes også 2 store borde bænke med plads til 10-12 personer på hvert bord, med mulighed for opladning af iPad og iPhone.



Materiale

Sæde/bordplade: robust, flerlags og indfarvet 12mm højtryksslaminat i 6 farver. Meget UV- og vejrbestandigt og solid mekanisk kvalitet og holdbarhed.

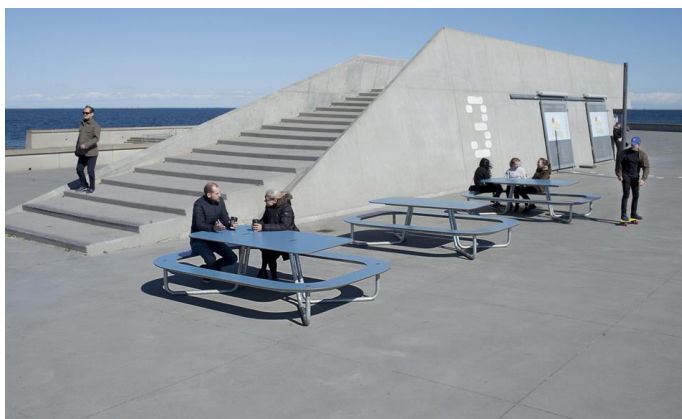
Stel: varmgalvaniseret stål eller varmgalvaniseret stål + antracit struktur pulverlakeret. Nærmeste farvekode RAL 7024. Disc: glasblæst rustfri stål.

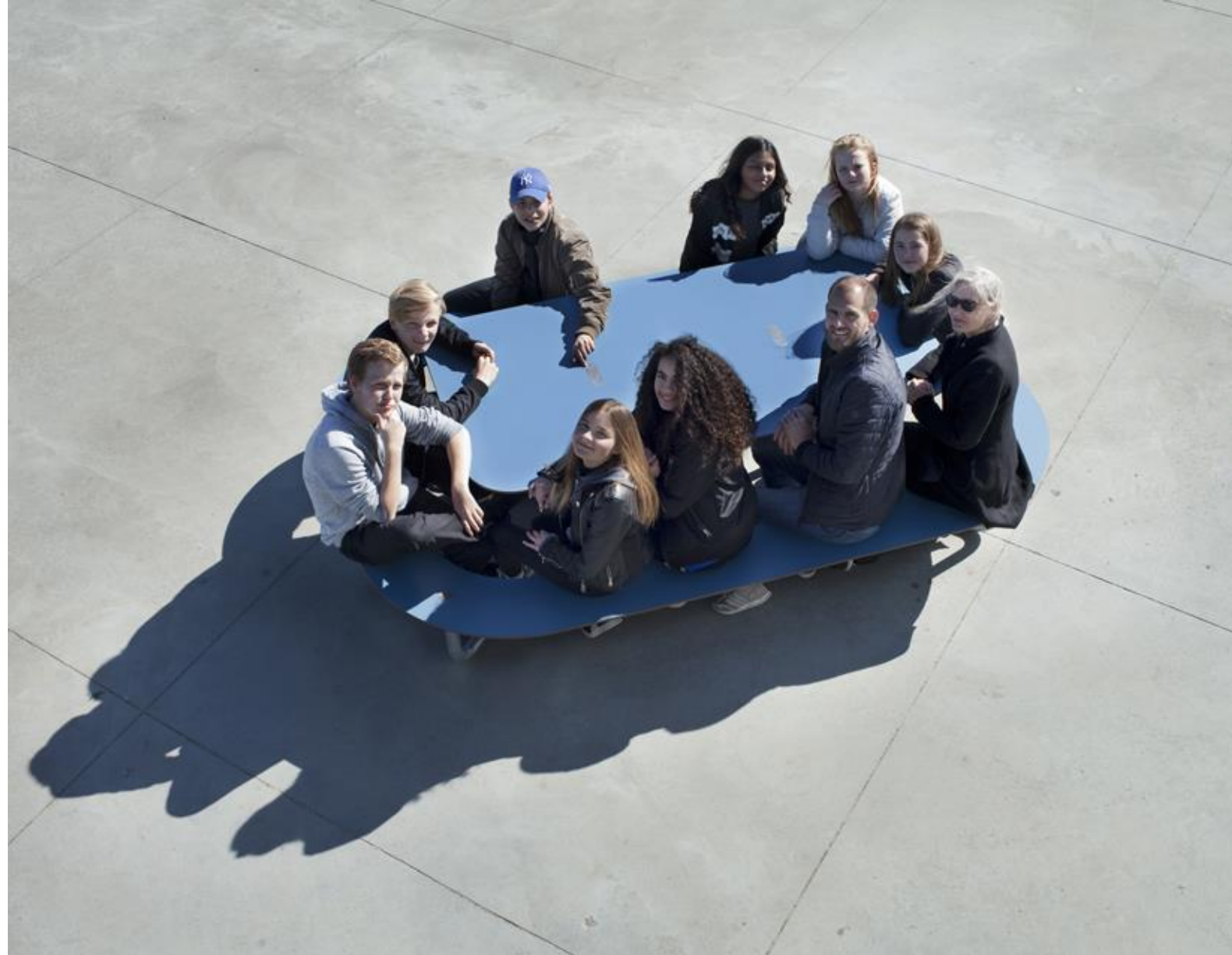
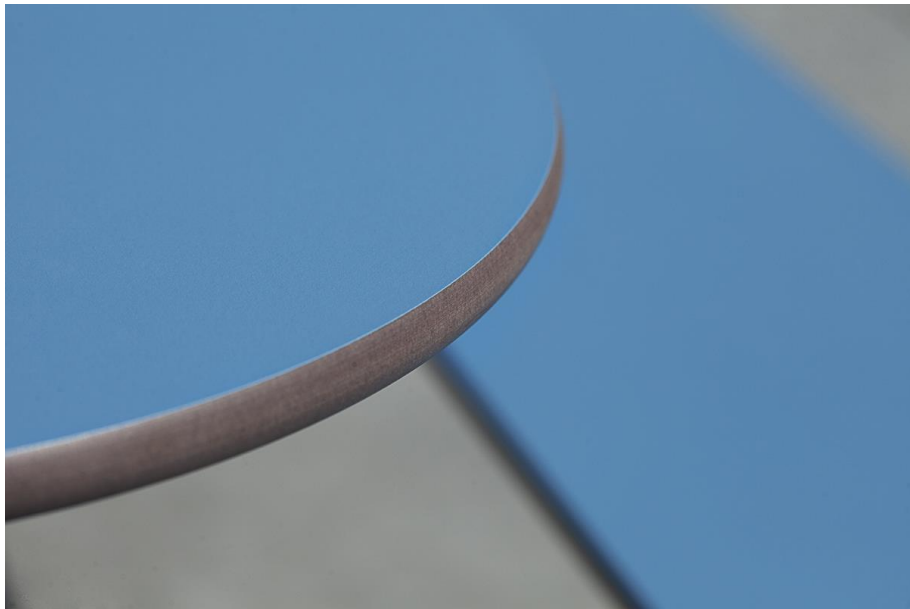
Dimensioner

L2730 x B1830 x H730mm.
Siddepladser: 10-12 personer.

Vedligeholdelse

Vedligeholdelsesfri og rengøringsvenlig.
Nem fjernelse af graffiti. Alle emner kan erstattes individuelt i tilfælde af vandalisme.







OMRÅDE 5B:

I området ved siden af hænge ud områderne, placeres der 2 stk. pannabaner i Pulverlarkeret stål, underlag med flydende epdm gummi.

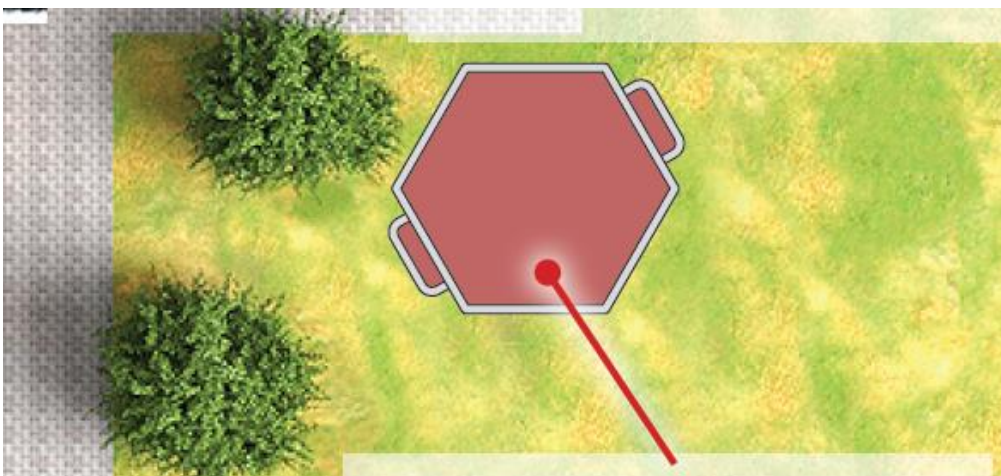
Støjdæmpende Panna banen

Panna banen er en mindre ottekantet fodbold bane, udstyret med lave bander hele vejen rundt. (Uden låge), panna banen er igennem konstruktionen meget støjsvag og har i alle stolper monteret gummi vibratører som tager støjen fra banens panelhegn Banderne er normalt ca- 2,5 meter lange, og giver en diameter på panna banen på omkring 6 meter.

Reglerne i Panna fodbold

En panna kamp spilles typisk over et kort tidsrum, og varer normalt 2 eller 3 minutter. Dette aftales på forhånd. Hver spiller har et mål der skal forsvares. Spillet går ud på at vinde ved enten at lave flest mål, eller ved at lave en **panna** på sin modstander. En panna er hvis en spiller skyder bolden mellem benene på modstanderen, og dermed laver en tunnel på modstanderen, og får fat på bolden bagefter. En panna afgør kampen øjeblikkeligt, hvorfor stilling så er ligegyldig. Panna kampen kan også tabes, hvis man skyder bolden ud over banden.

Område 5B i fremtiden



Forbehold.:

- Bygherre giver PlanLeg fuldmagt og oversigt over skolens yderområde, så hjælper PlanLeg med at søge byggetilladelsen. Bygherre betaler kommunens gebyr/pris for byggetilladelsen.
- Betalingsbetingelser 30 dage netto. Alle priserne er eksklusive moms og gældende ved skriftlig ordreafgivelse
- Legeredskaberne etableres på området efter overensstemmelse med bygherre og PlanLeg. Ved monteringen tages forbehold for evt. store sten, betonfundamenter kabler og ledninger eller lignende i jorden.
- Bortkørsel af jord, faldsand, træer, buske, gamle redskaber m.m. er inkluderet i tilbuddet, I tilbuddet er der taget forbehold for alle områder bliver ryddet og klargjort til montage, opstilling af alle redskaber, belægnings og monteringer, således alt er klar til ibrugtagelse.
- Forventet påbegyndelse af arbejdet er ca. 6-8 uger efter ordreafgivelsen med alle informationer.



Forretningsbetingelser.

Der tages forbehold for trykfejl, produktændringer og pris stigninger.

Hvor ikke andet er aftalt er det AB92 der er aftalegrundlaget.

Oplyste priser er eksklusiv moms og alle tilbud er gældende i tre måneder fra tilbudsdagen.

Ejendomsret

Alle tegninger og løsninger udarbejdet af PlanLeg er beskyttet af Lov om ophavsret. Kopiering af tegninger eller opførelse af løsninger, som fremgår af tegningerne, er ikke tilladt uden skriftlig samtykke fra PlanLeg. Tegninger må ikke videregives til tredjemand. Leveringsbetingelser

Omkostninger og tidsforbrug som følge af besværlige adgangsforhold mv. eller som følge af særlige jordbundsforhold mv. faktureres særskilt.

Overskudsjord deponeres på kundes grund, med mindre andet er nævnt i tilbuddet.

Det er kundens ansvar at sørge for eventuelle byggetilladelser samt at kortlægge og opmærke ledninger, rør mv. i jorden. PlanLeg hjælper gerne med ansøgning om byggetilladelse.

Betalingsbetingelser

Betalingsfristen er netto 14 dage fra faktureringsdato. Større sager aconto faktureres løbende efter færdiggørelsesgraden. PlanLeg forbeholder sig ejendomsretten til de solgte produkter, indtil hele den fakturerede købesum er betalt.

Ved overskridelse af betalingsfristen tillægges et rykkergebyr samt 1,5 % i rente pr. påbegyndt måned.

Reklamationer og returvarer

Reklamationer skal anmeldes til PlanLeg senest 3 dage efter modtagelsen. Bestilte varer tages ikke retur uden forudgående aftale. Det er en betingelse, at varen er ubrugt og i originalemballage. Returnering af fejlfri varer skal altid godkendes af PlanLeg. Ved returnering af fejlfrie varer krediteres der dog aldrig mere end 80% af fakturabeløbet – resten går til dækning af diverse omkostninger. Specialfremstillede elementer tages aldrig retur.

Transport

Husk at kontrollere emballagen og varer for skader ved modtagelsen. Kontrollér altid, at kasserne er hele og uåbnede, og at antal kolli stemmer overens med fragtbrevet. Alle afvigelser skal noteres på chaufførens fragtbrev og derefter anmeldes til transportvirksomheden. Hvis der er mærker i emballagen, så skriv under "med forbehold". Ved senere anmeldelse tager transportvirksomheden ikke imod skadesanmeldelser, og du skal selv betale omkostningerne.

Kenneth Bierbum – Projektchef



Ivar Bentsens Vej 6
DK – 4300 Holbæk
Mobil +45 51719798
Mail. kb@planleg.dk
www.planleg.dk



Vi håber på I vil gøre brug af vores tilbud. Det ville glæde os meget at hjælpe jer med udførelse af denne opgave.