

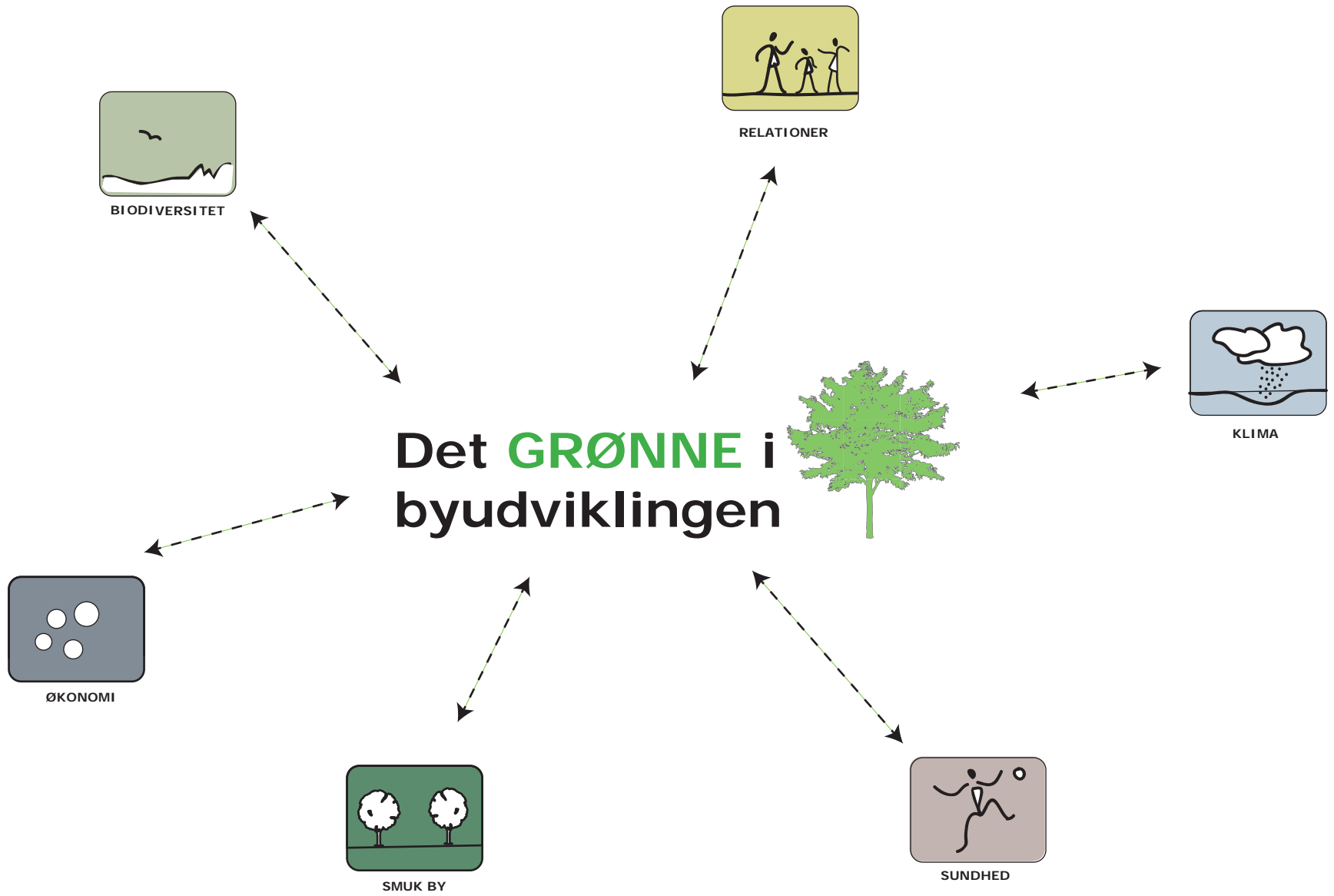
Det **GRØNNE** i byudviklingen

Ishøj By har et **GRØNT** og farverigt bylandskab



"Byområdet i Ishøj skal fortsat være præget af en stærk grøn struktur med kreative løsninger til gavn for borgerne. Eksisterende grønne byrum skal bevares og udvikles aktivt i byudviklingen..."

Kilde: Natur- og Friluftspolitik



Personer, som bor mere end en kilometer fra et grønt område, har større risiko for at være svært overvægtige (BMI \geq 30), end dem, der bor mindre end 300 meter fra et grønt område.

Kilde: Københavns Universitet 2011

Inden for de sidste 20-30 år har forskningen vist, at naturen kan have betydning for mennesker, både fysisk, psykisk og socialt.

Kilde: Sundhed og livskvalitet i naturen- et idekatalog Sundhedsnetværket, 2013



GRØNNE områder og sundhed

Forskning viser, at patienter føler mindre smerte, kommer sig hurtigere og bruger mindre medicin, hvis de har udsigt til natur.

*Kilde: Friluftslivets samfundsværdi
Miljøministeriet, 2012*

Flere undersøgelser har vist, at der er positiv sammenhæng mellem afstand til grønne områder og stress – jo kortere afstand, desto mindre stress.

Kilde: Københavns Universitet 2005

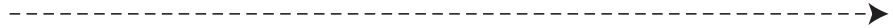
Fire gange så mange borgere bruger et grønt område dagligt hvis det ligger indenfor en afstand af 300 meter til hjemmet end hvis det ligger 300-1000 meter væk

Kilde: Artikel i Inspiration 28. januar 2019

Omgivet af værdifulde grønne områder

Grønne kiler (Fingerplanen 2019)





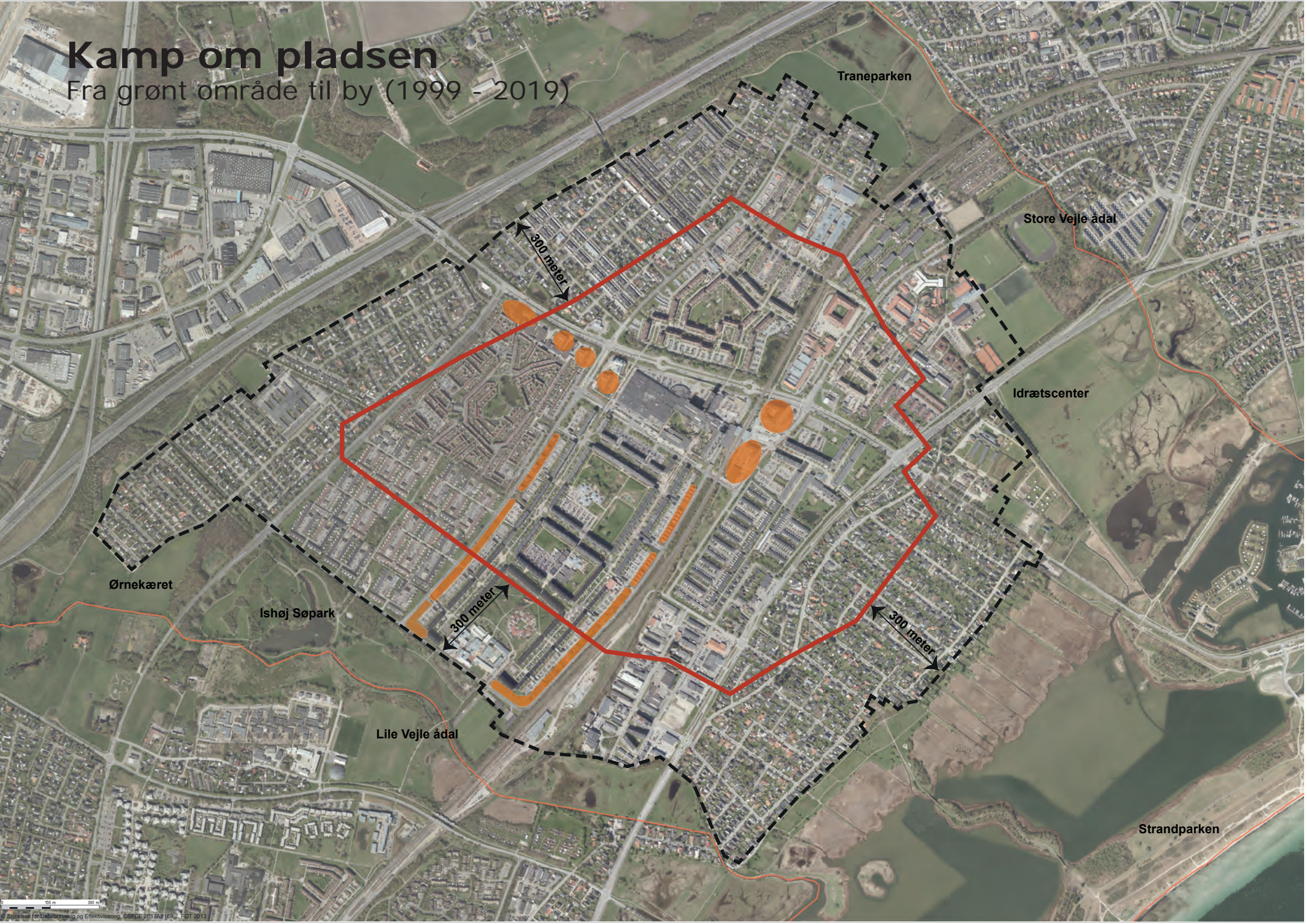
Max 300 meter fra bolig til grønt område

Afstand til større grønne områder over 300 meter



Kamp om pladsen

Fra grønt område til by (1999 - 2019)



Traneparken

Store Vejle ådal

Idrætscenter

Strandparken

Ørnekæret

Ishøj Søpark

Lile Vejle ådal

300 meter

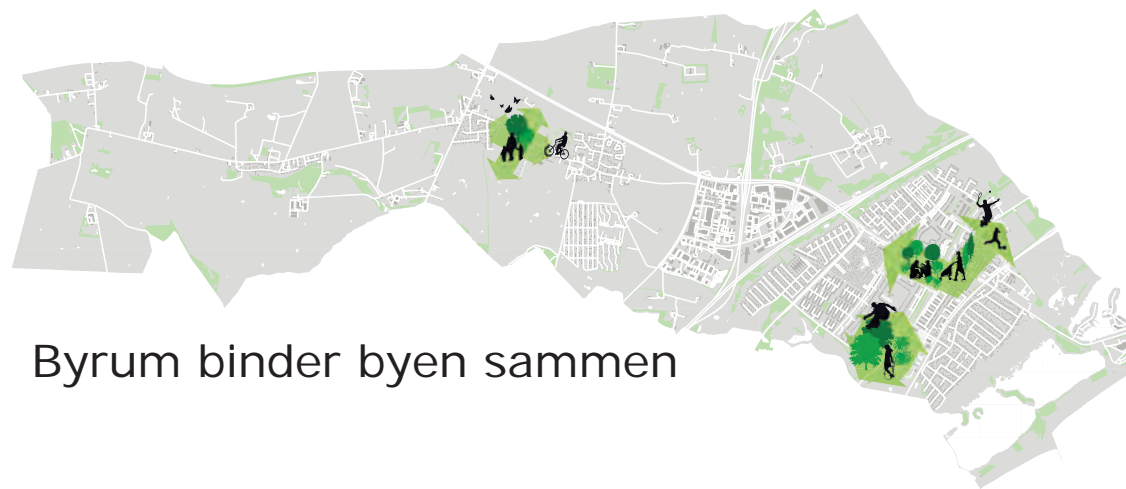
300 meter

300 meter

Ishøj Planstrategi 2016-2028



Forbindelser knytter bånd



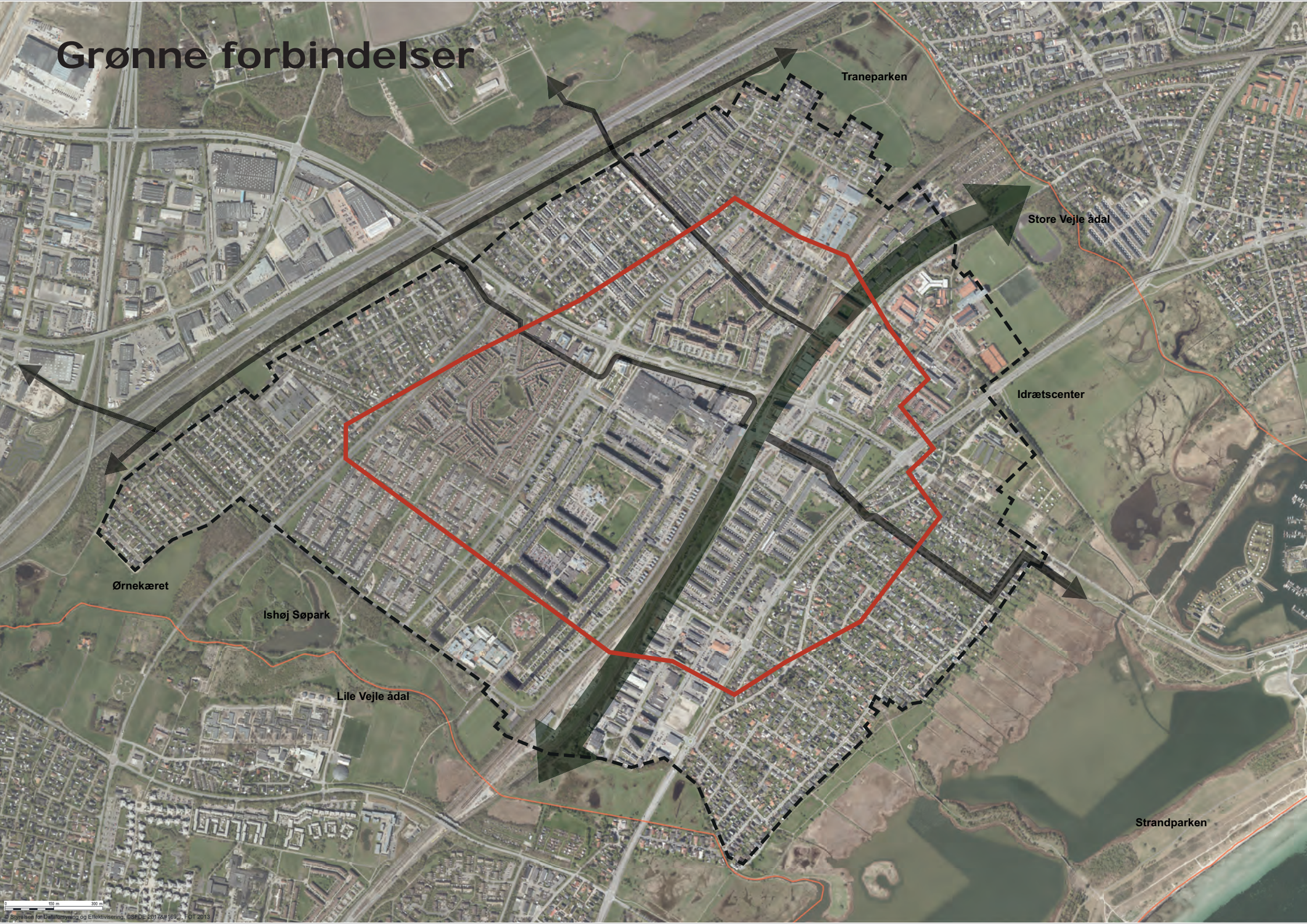
Byrum binder byen sammen

Handlingskatalog 2016-2028

Projekt - Mulige grønne forbindelser gennem den tætte by



Grønne forbindelser



Traneparken

Store Vejle ådal

Idrætscenter

Strandparken

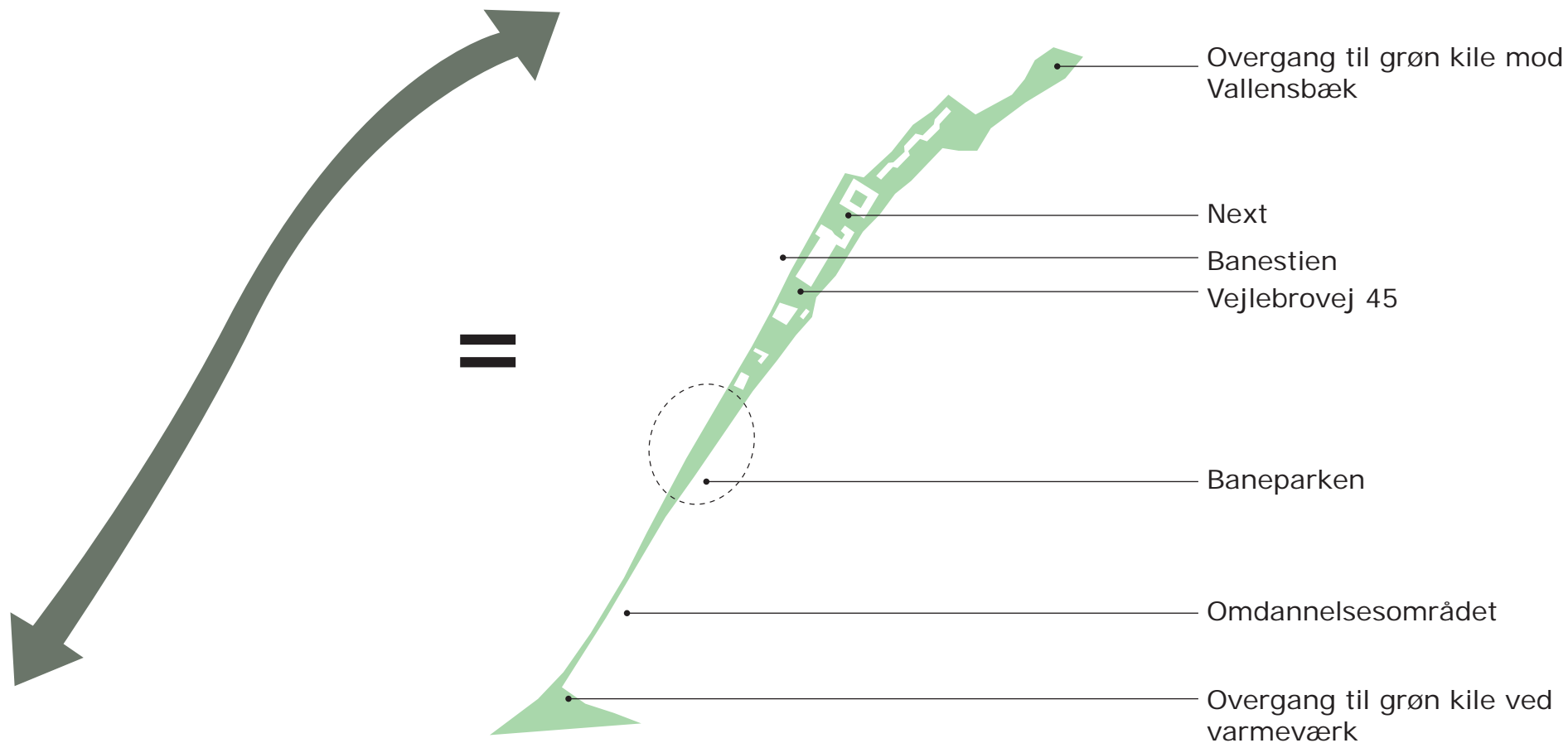
Ørnekeret

Ishøj Søpark

Lile Vejle ådal

Potentielle nedslagspunkter - tværgående forbindelse

Udvikling af grønne områder



Potentialerne for udvikling af grønne områder

Eksempel: Baneparken



Baneparken i dag



Visualisering af Baneparken som et aktiverende byrum

Integrerer det grønne i byudviklingen

