



RENOVERING AF ISHØJ SVØMMEHAL

Idéforslag
14.06.2016

SOPPE/SMÅBØRNSBASSIN

Optioner, ikke en del af budgettet:

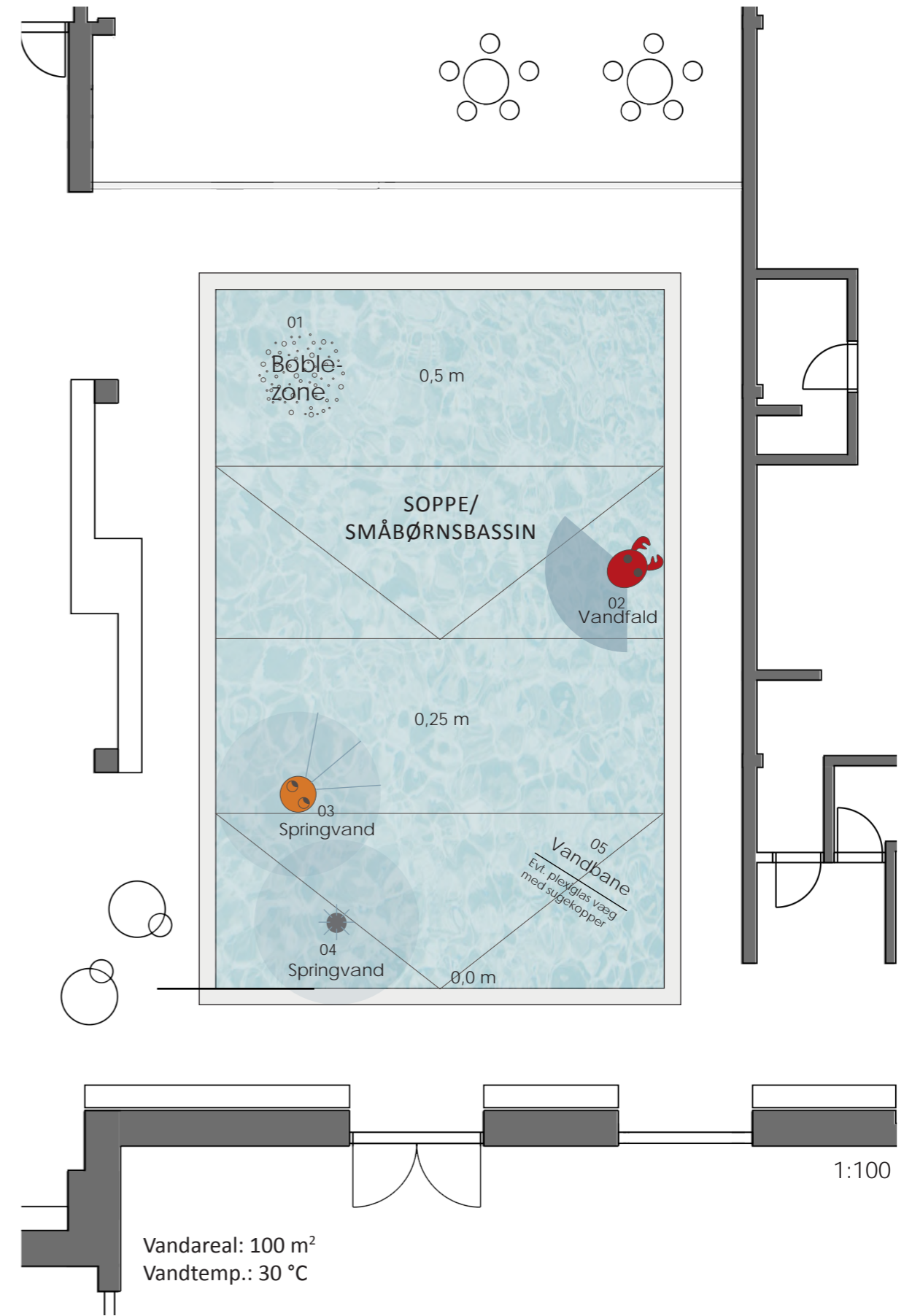
01: Boblezone

02: Vandfald
Vortex, Crab No2
Forhandler: Cado A/S

03: Springvand
Vortex, Frog No2
Forhandler: Cado A/S

04: Springvand
Zeller Bäderbau, Hedgehog

05: Vandbane
F.eks. lavet som plexiglasvæg, hvorpå der kan påsættes bandedele med sugekopper.





Nyt glasparti

Nyt glasparti

Visualisering af ny vandrutsjebane i lege/undervisningsbassinet

LEGE-/ UNDERVISNINGSBASSIN

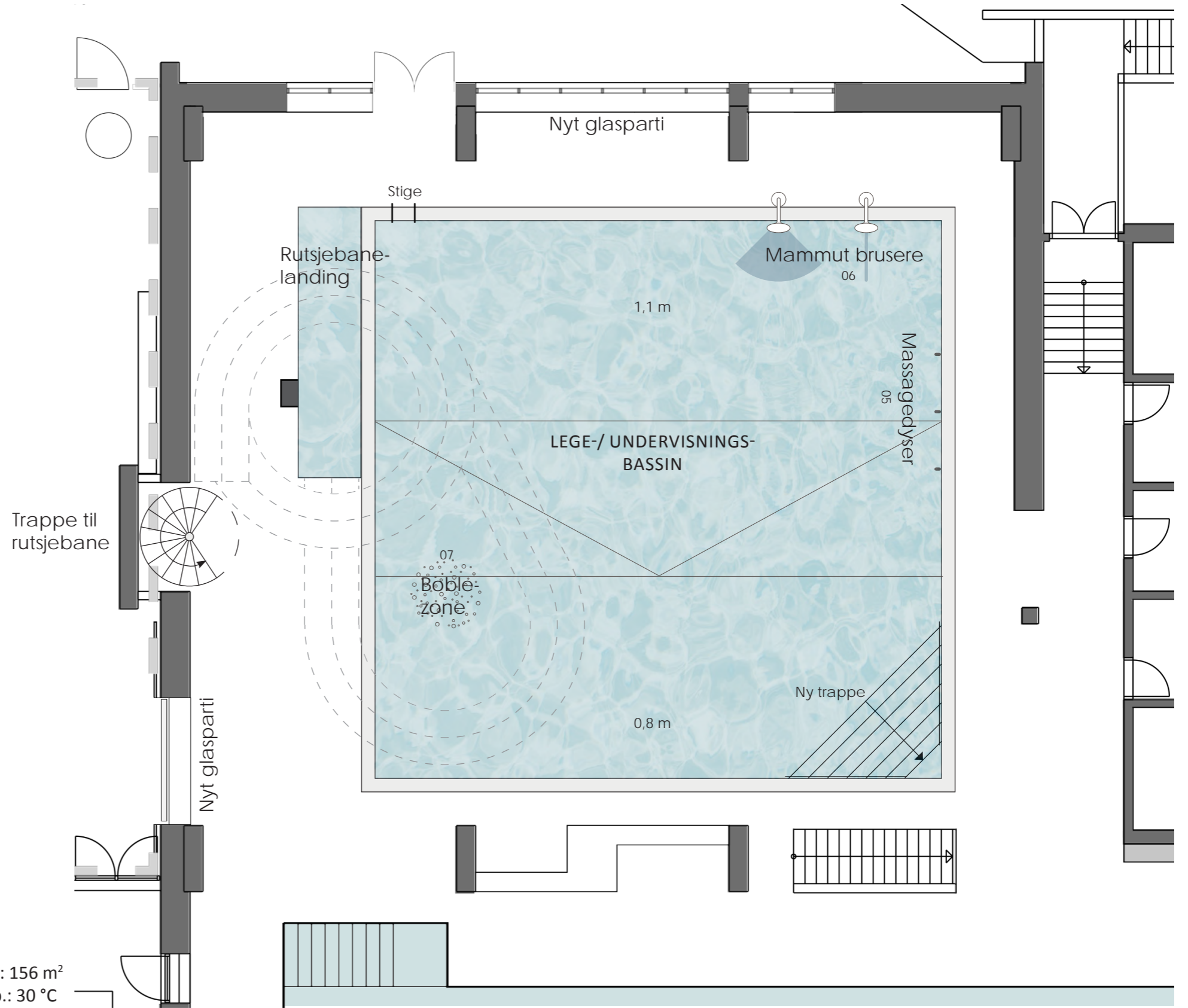
NY UDENDØRS
WELLNESS HAVE

Optioner, ikke en del af budgettet:

05: Massagedyser under vand, i tre forskellige højder

06: Mammutbrusere

07: Boblezone



Vandareal: 156 m²
Vandtemp.: 30 °C

1:100

50 M SVØMMEBASSIN



Balancebane - Lalandia, Billund



Forhindringsbane, Aquaglide

Optioner, ikke en del af budgettet:

08: Balancebane

09: Forhindringsbane.
Hængende tovbane og net

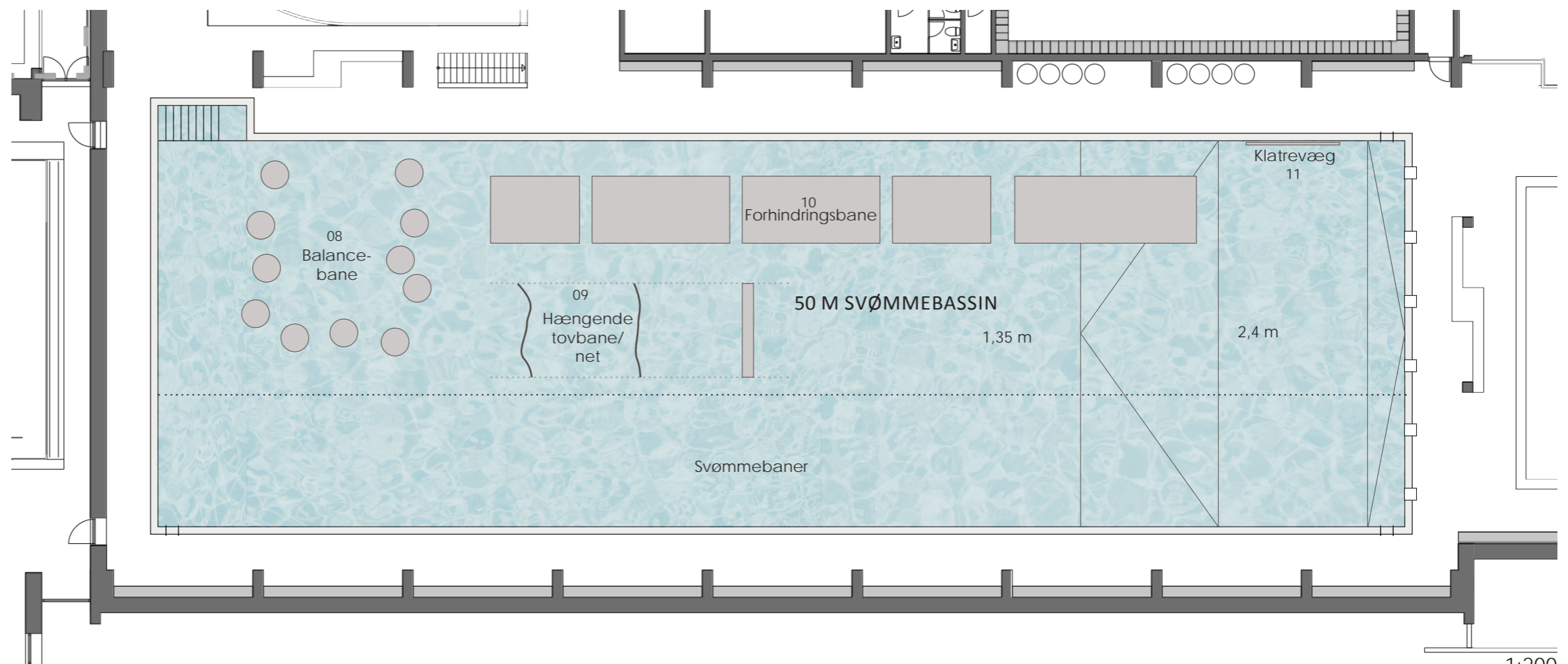
10: Forhindringsbane
Aquaglide

11: Klatrevæg

Vandareal: 775 m²

Vandtemp.: 28 °C

Vanddybde: Som eksisterende



1:200

50 M SVØMMEBASSIN

- Inspiration



Klatrevæg, Nakskov Svømmehal



Klatrevæg, Tønder Svømmehal



Forhindrebane, Ringkøbing svømmehal



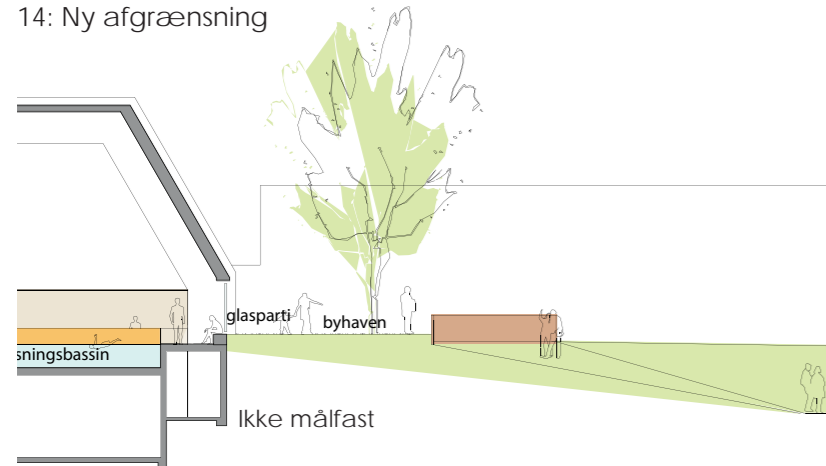
WELLNESS HAVE

Optioner, ikke en del af budgettet:

12: Udendørs kelo sauna, indbygget i bakke

13: Vildmarkskar

14: Ny afgrænsning



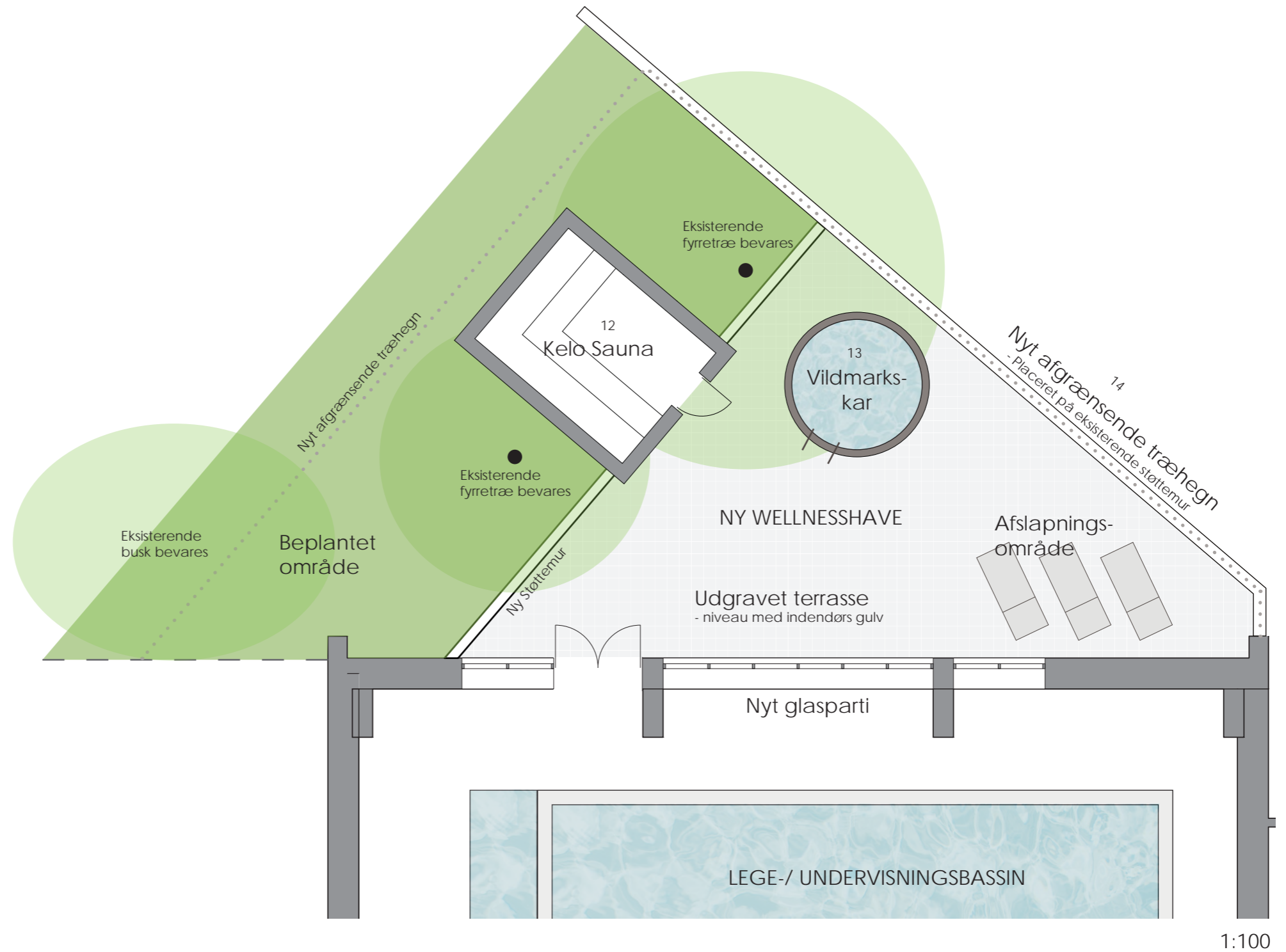
Kelo sauna, Klafs



Træhegn Moelven, Kongens Have



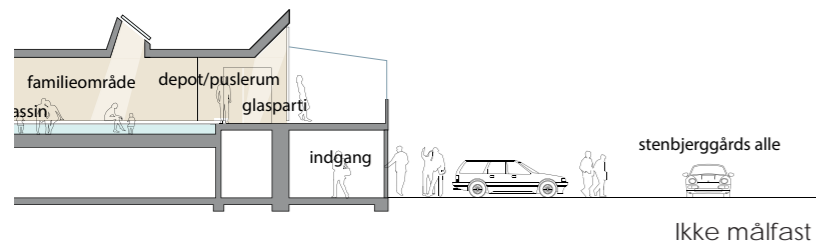
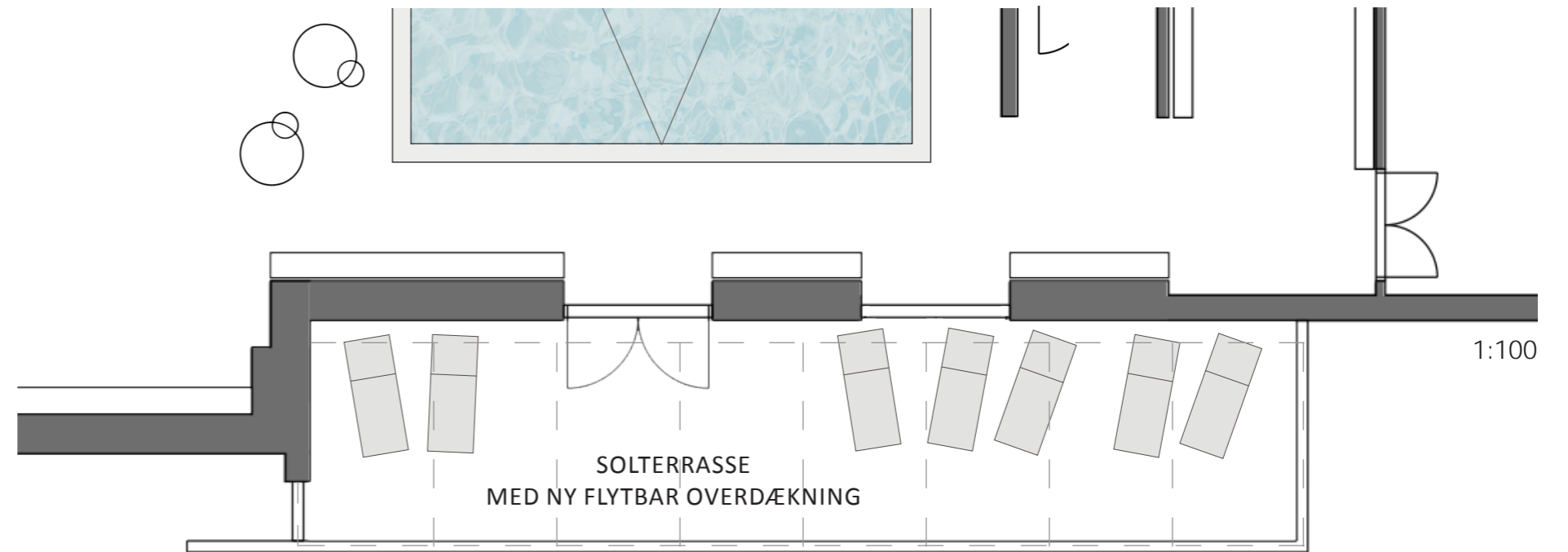
Vildmarkskar, Skargard Regal





Visualisering af ny overdækning på solterrasse

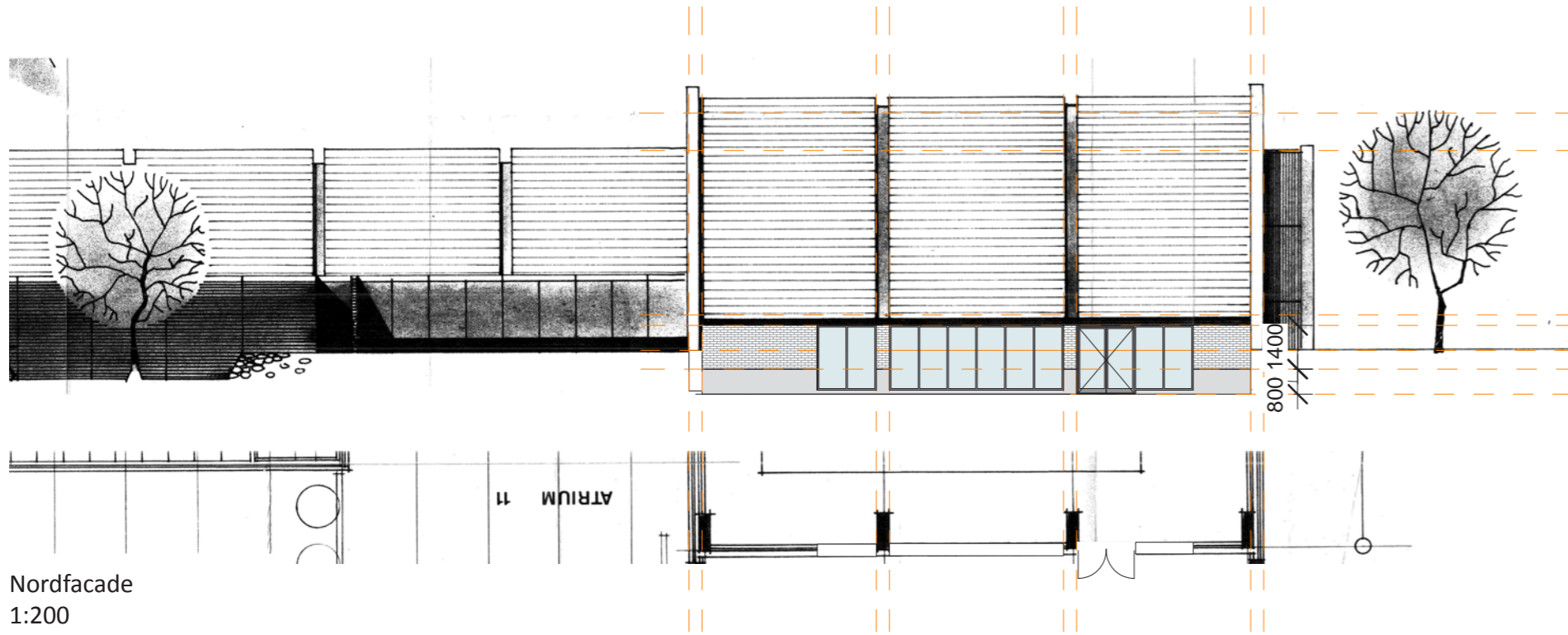
SOLTERRASSE



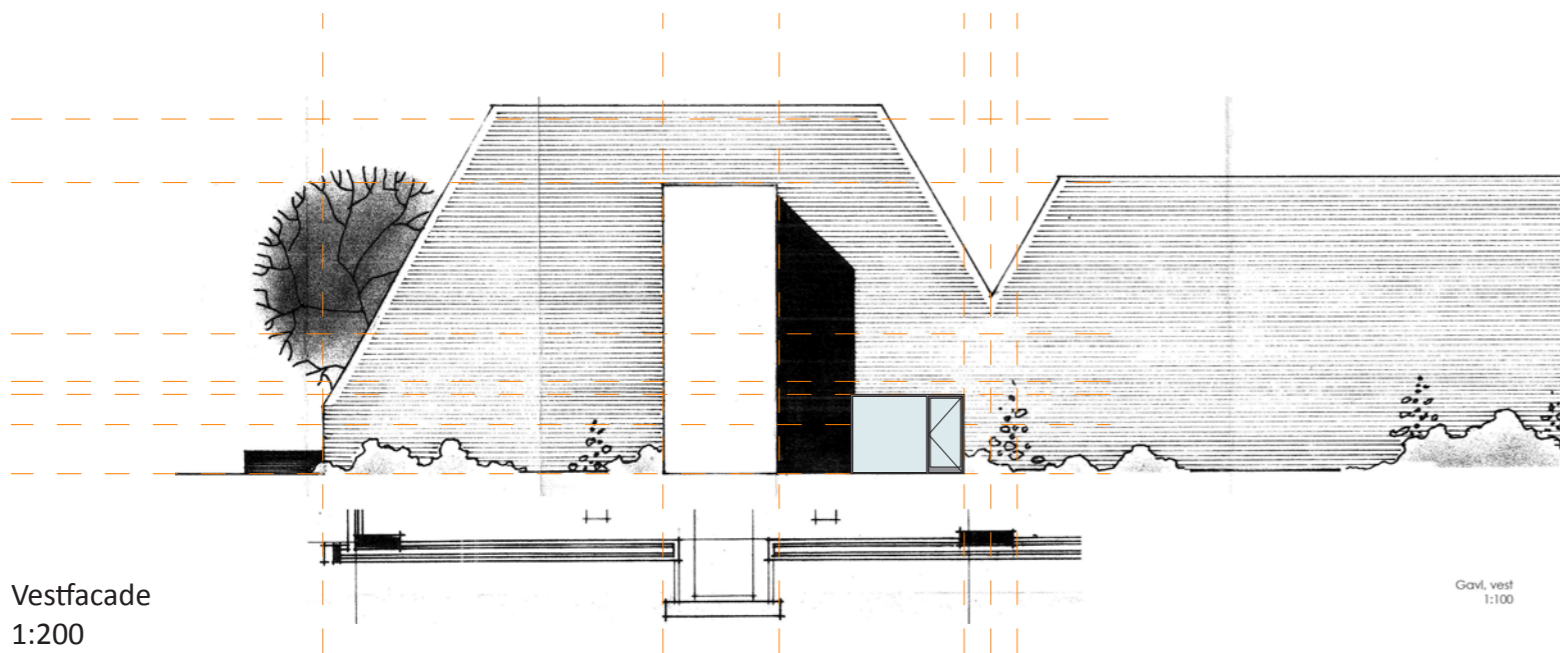
Oplukkelig glasoverdækning, Alukov Corso

FREMTIDIGE FORHOLD

- Facadeforslag



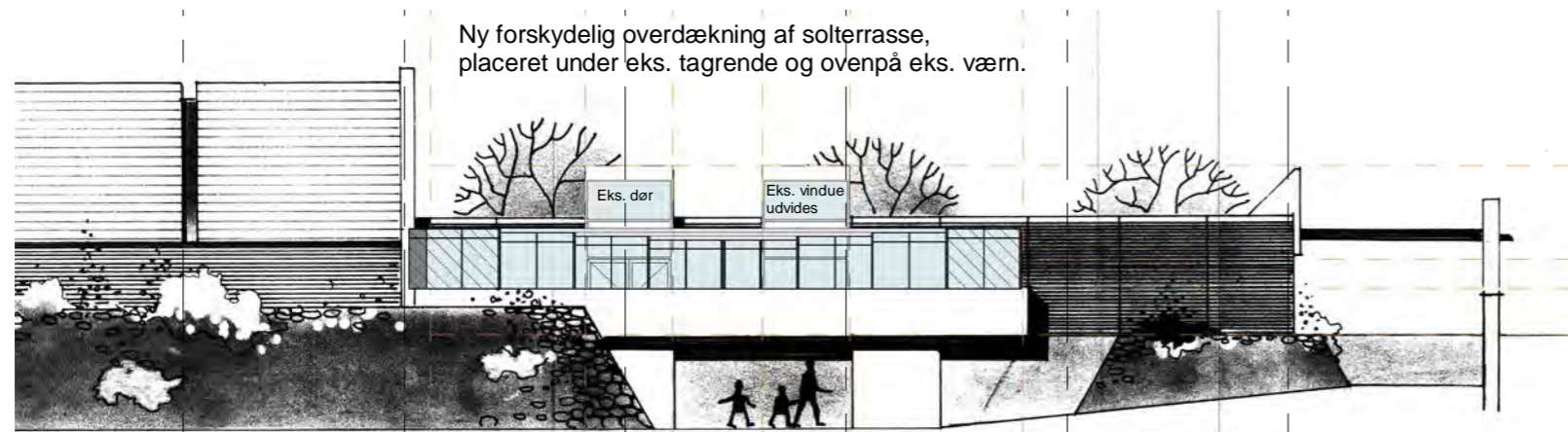
Nordfacade
1:200



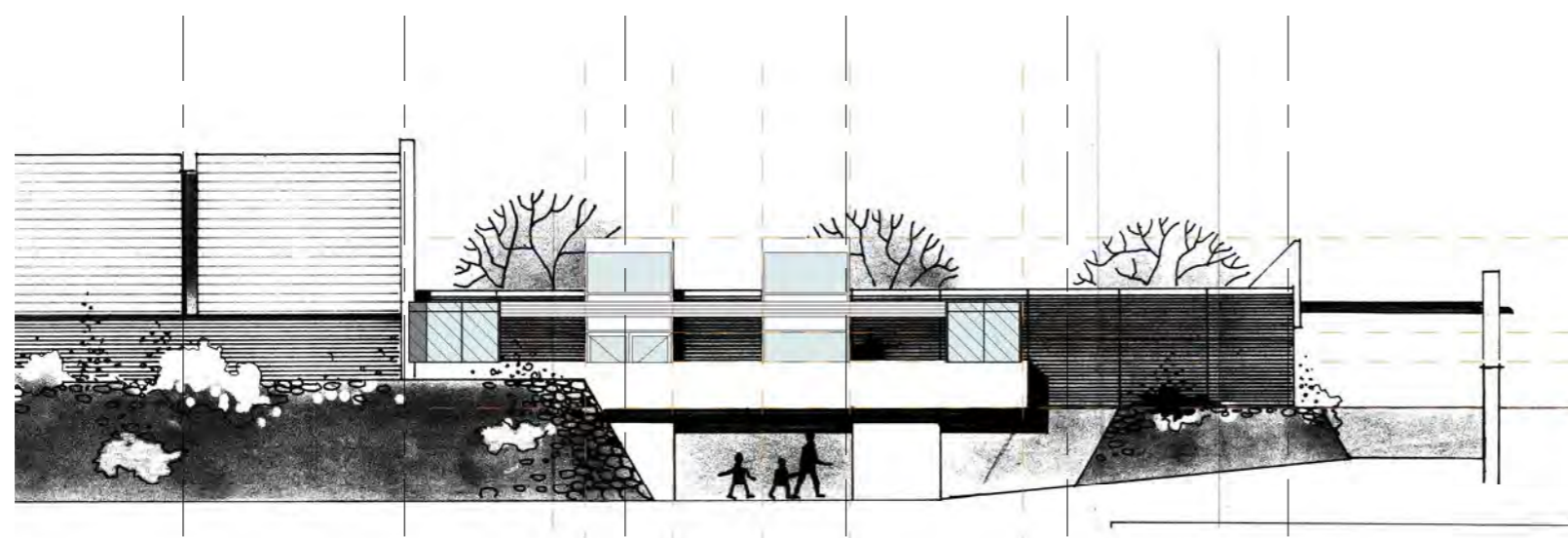
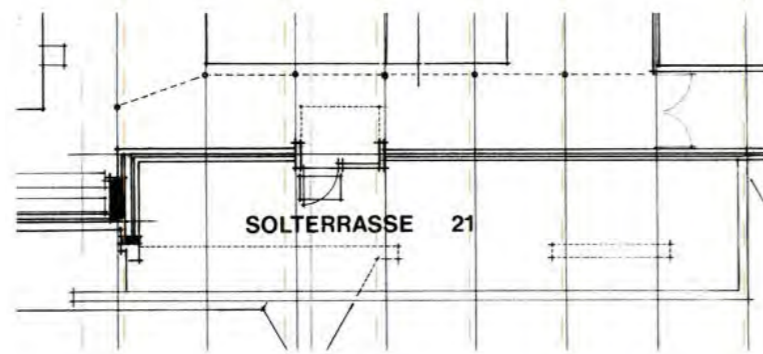
Vestfacade
1:200



FREMTIDIGE FORHOLD



Sydfacade
- Hverdagssituation
1:200



- Sommersituation
1:200