

Fra: Birol Yücelbas [BIY@ishoj.dk]
Til: Louise Ochmann [lochm@ishoj.dk]; Alissa Rogova [Agova@ishoj.dk]
Sendt dato: 13-08-2019 15:14
Modtaget Dato: 13-08-2019 15:14
Vedrørende: VS: Vedr. delvis aflysning af lokalplan 1.13 på matr. nr. 89, 90 og 6b Ishøj By Ishøj, journal nr.: 01.03.03-P21-4-19
Vedhæftninger: image003.jpg
image005.jpg
image001.jpg

T.O. se mailen nedenfor fra Energinet.

Mød venlig hilsen

Birol Yücelbas

Byggesagsbehandler
Direkte 43 57 74 70
Email BIY@ishoj.dk



Ishøj Kommune

Erhverv og Byg
Ishøj Store Torv 20
2635 Ishøj
Telefon 43 57 75 10
www.ishoj.dk

Fra: Byggesager
Sendt: 13. august 2019 14:02
Til: Birol Yücelbas
Emne: VS: Vedr. delvis aflysning af lokalplan 1.13 på matr. nr. 89, 90 og 6b Ishøj By Ishøj, journal nr.: 01.03.03-P21-4-19

Mød venlig hilsen

Ghita Munk Vejrbæk

Direktionssekretær
Direkte 43 57 74 76
Mobil 41 62 71 81
Email gmu@ishoj.dk



Ishøj Kommune

Center for Ledelse og Strategi
Ishøj Store Torv 20
2635 Ishøj
Telefon +45 43 57 75 75
www.ishoj.dk

Fra: 3.parter [mailto:3.parter@energinet.dk]
Sendt: 13. august 2019 13:59
Til: Byggesager
Cc: Birol Yücelbas; 3.parter
Emne: SV: Vedr. delvis aflysning af lokalplan 1.13 på matr. nr. 89, 90 og 6b Ishøj By Ishøj, journal nr.: 01.03.03-P21-4-19

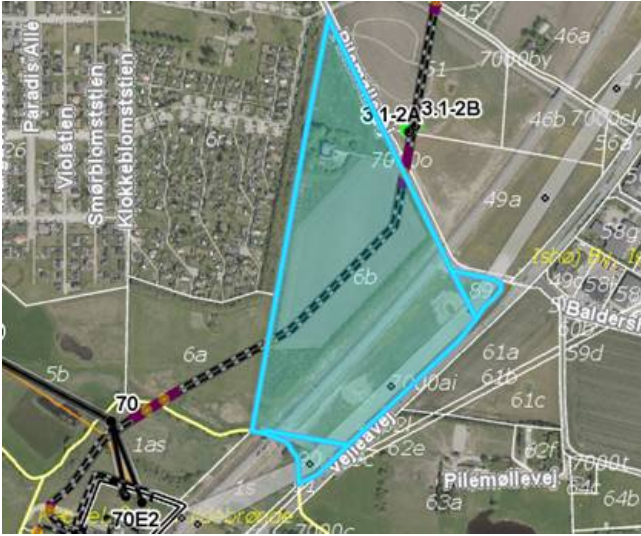
Til Ishøj Kommune
Att.: Birol Yücelbas

Tak for jeres mails vedr. såvel delvis aflysning af lokalplan 1.13 samt partshøring vedr. Pilemølle Naturpark.

I området, der er tiltænkt Pilemølle Naturpark (matr.nr. 89, 90 og del af 6a Ishøj By, Ishøj) har Energinet Eltransmission tidligere haft en luftledning (HL1276 Flaskegård-Ishøj). Denne er fjernet og erstattet af en jordkabelforbindelse, der bl.a. løber over den nordlige del af matr.nr. 6a Ishøj By, Ishøj (se nedenstående kort). Master og fundamenter på hele strækningen mellem Flaskegård og Ishøj er fjernet og servitutter vedr. strækningen er aflyst.

På baggrund af ovenstående har Energinet Eltransmission derfor ingen bemærkninger til hverken delvis aflysning af lokalplan 1.13 (matr.nr. 89, 90 og 6a Ishøj By, Ishøj) samt partshøring vedr. Pilemølle Naturpark. Ligeledes har vi heller ikke bemærkninger til, at lokalplan 1.13 bliver aflyst for resten af den nedlagte strækning (matr.nr. 46a, 7d, 7b, 7c, 11a, 11b, 8c, 8b og 7000ap Ishøj By, Ishøj).

Hvis du har yderligere spørgsmål, er du selvfølgelig velkommen til at kontakte mig.



Gitte Eiberg

Arealer og Rettigheder, Team 3. parter - EL

+4570220275

3.parter@energinet.dk

ENERGINET
Eltransmission

Energinet Eltransmission A/S

Tonne Kjærsvvej 65

DK-7000 Fredericia

+4570102244

<http://www.energinet.dk>

Fra: Birol Yücelbas [mailto:BIY@ishoj.dk]

Sendt: 30. juli 2019 14:21

Til: 3.parter <3.parter@energinet.dk>

Emne: Vedr. delvis aflysning af lokalplan 1.13 på matr. nr. 89, 90 og 6b Ishøj By Ishøj, journal nr.: 01.03.03-P21-4-19

Til 3.parts afd. Energinet.

I forbindelse med etablering af Pilemølle Naturpark på matr. nr. 89, 90 og 6b Ishøj By, Ishøj ønsker Ishøj Kommune at delvis aflyse lokalplan 1.13 – Højspændingsledninger. Link til lokalplan : https://dokument.plandata.dk/20_1218594_1461658025344.pdf

Der skal i Pilemølle Naturpark etableres nye sti forbindelser samt afvandingsbassiner som skal tage regnvand fra det nye erhvervsområde med udledning til lille Vejleå. (Det er området markeret med et blå kryds hvor Pilemølle Naturpark skal etableres)

Lokalplanen er tidligere aflyst langs den nye Ringstedbanen i forbindelse med, at der er åbnet op for nye erhvervsområder med ny lokalplaner 1.85. Link til lokalplan: https://dokument.plandata.dk/20_9404701_1536312555281.pdf

Der er som bilag vedlagt kortbilag over området.

Ud over det, kunne vi tænke os at høre Jer, om strækningen markeret med en blå streg hvor lokalplan 1.13 også er gældende, stadigvæk har planmæssig interesse for Jeres trace af luftledninger. Hvis ikke der er nogen planmæssig planlægning fra Energinets side med nye luftledninger i dette område, vil vi også gerne aflyse lokalplan 1.13 for denne strækning.

Har i nogen bemærkninger til at lokalplan 1.13 bliver aflyst fra matr. nr. 89, 90 og 6b Ishøj By, Ishøj.

Har i nogen bemærkninger til at lokalplan 1.13 bliver aflyst fra strækning angivet med en blå streg med matr. nr. 46a, 7d, 7b, 7c, 11a, 11b, 8c, 8b og 7000ap Ishøj By, Ishøj?

Mød venlig hilsen

Birol Yücelbas

Byggesagsbehandler

Direkte 43 57 74 70

Email BIY@ishoj.dk



Ishøj Kommune

Erhverv og Byg
Ishøj Store Torv 20
2635 Ishøj
Telefon 43 57 75 10
www.ishoj.dk