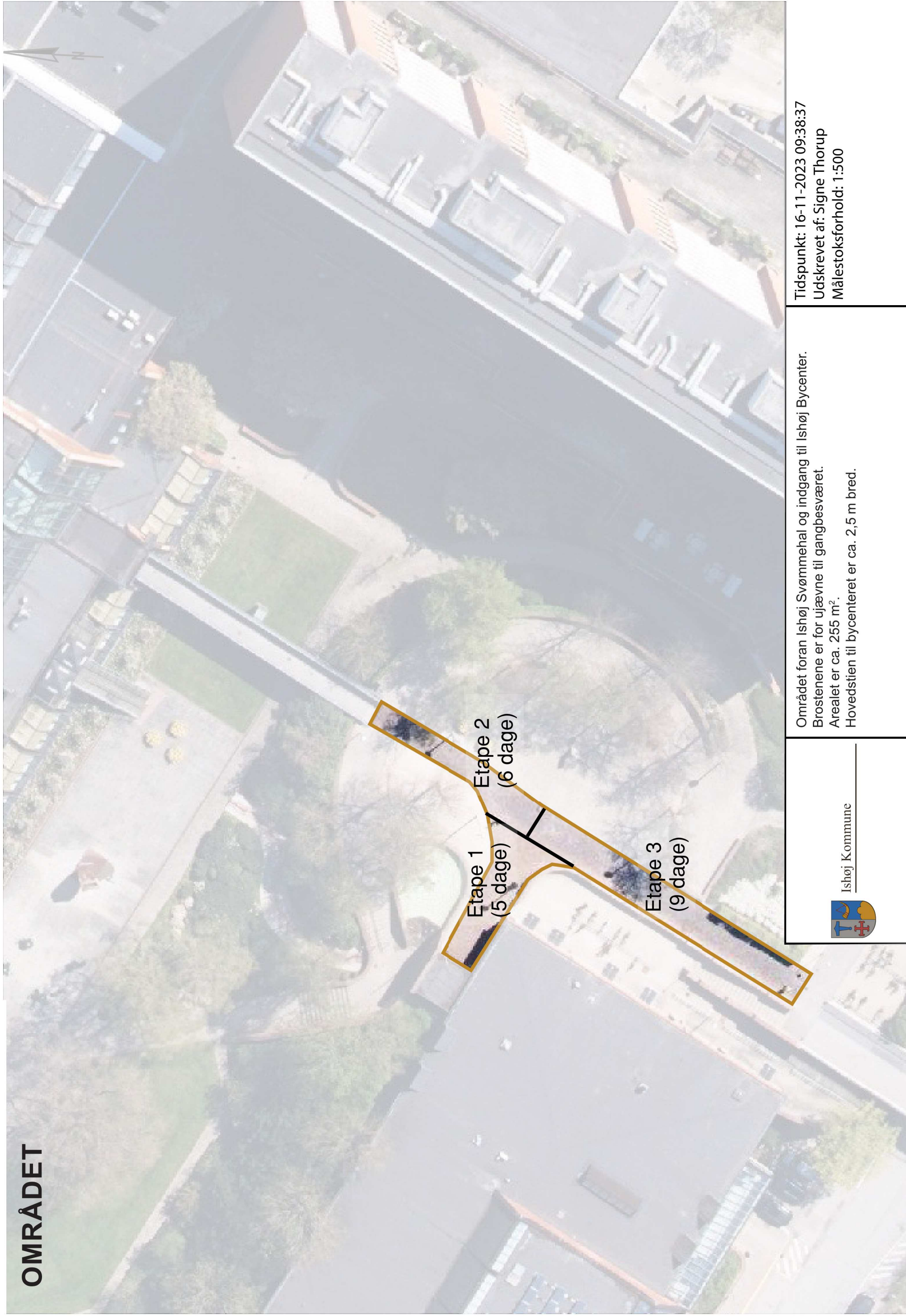


OMRÅDET



Tidspunkt: 16-11-2023 09:38:37
Udskrevet af: Signe Thorup
Målestoksforhold: 1:500

Området foran Ishøj Svømmehal og indgang til Ishøj Bycenter.
Brostenene er for ujævne til gangbesværet.
Arealet er ca. 255 m².
Hovedstien til bycenteret er ca. 2,5 m bred.



Ishøj Kommune