

**Sagsbehandler:**

Telefon: 43577575

Email: ishojkommune@ishoj.dk

**Journalnummer:**

xxxxxxxxx

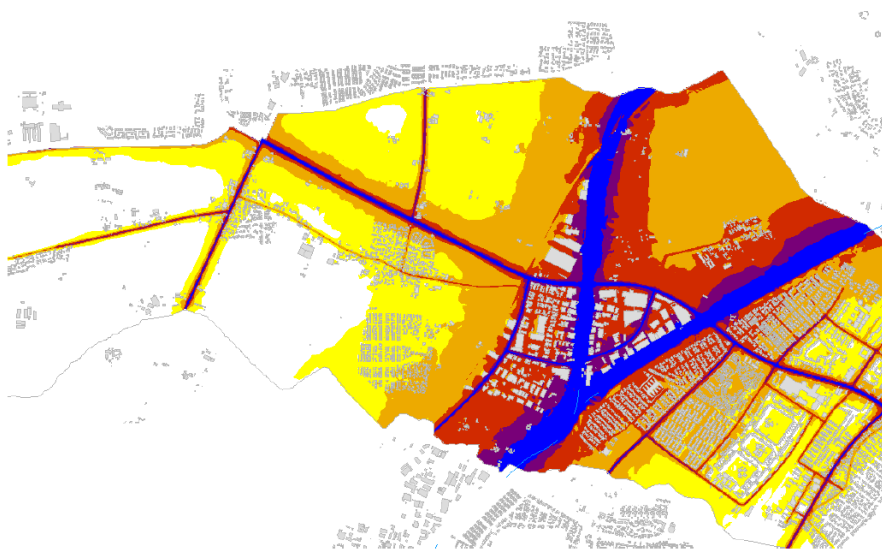
Til: Vejdirektoratet

xx-06-2024

## Høringssvar til Forslag til Vejdirektoratets støjhandlingsplan 2024 - 2029

Vejdirektoratet har sendt forslag til Vejdirektoratets støjhandlingsplan 2024-2029 i høring. Forslaget bygger på Vejdirektoratets støjkortlægning fra 2022. Ishøj Kommune vil gerne takke for det fremsendte forslag og vil i det følgende komme med forslag til forbedringerne til forslaget.

Ishøj Kommunes borgere og byråd er meget optaget af de støjudfordringer, som er i Kommune. På den baggrund har Ishøj Kommune i 2024 fået foretaget en støjkortlægning til trods for, at kommunen ikke reguleringsmæssigt er forpligtet til dette. Begge støjkortlægninger dokumenterer, at kommunen desværre er stærkt støjplaget.



*Støjkort Ishøj Kommunes støjkortlægning 2024*

Ishøj Kommune er en lille vestegnskommune med lidt over 23.000 indbyggere og ca. 10.000 boliger. Trods kommunens ringe størrelse er kommunen gennemskåret af to af de mere befærdede motorvejsstrækninger ind mod København. Motorvejene er samtidig beliggende i den tæt bebyggede del af kommunen.

Af både vejdirektoratets støjkortlægning begge udførte støjkortlægninger fremgår det, at ca 1/3 af Ishøj Kommunes areal er påvirket af støjen fra statens motorveje. Af begge kortlægninger fremgår det ligledes, at et betydeligt antal boliger er påvirket af støj over Miljøstyrelsens grænseværdi på 58 dB. I kortlægningen fra Vejdirektoratet, hvor man udelukkende opgøre støjen fra motorvejene, er dette tal opgjort til 1105 boliger i 2022. Ishøjs egen kortlægning, hvor støjen fra statens veje ikke er opgjort selvstændigt, antydes at dette tal kan

være endnu højere i 2024. Ishøj Kommune har selv forestået opførslen af en støjvold syd for Køgebugt-motorvejen, men kommunen må desværre konkludere, at opførslen af denne vold ikke har kunnet følge med støjstigningen fra den stigende trafik på motorvejen. En støjberedning viser, at støjvolden har mindsket stigningen af støj fra motorvejen, hvor kommunen havde forventet en reduktion af støjen.

	Udvikling siden 2014			Ingen støjvold	
	Støjkortlægning 2014	Støjkortlægning 2023	Udvikling	Støjkortlægning u. vold	Udvikling
<58 dB	8.470	7.194	-15%	6.790	-20%
58-68 dB	1.832	2.891	+58%	3.260	+77%
>68 dB	145	7	-95%	42	-71%

Figur 1: antallet af støjbelastbede boliger i Ishøj Kommune sammenlignet med eller uden støjvold

### **Behov for yderligere støjdæmpende tiltag i Ishøj Kommune**

Særligt to områder i Ishøj Kommune er meget direkte støjplagede af specielt Køgebugt-motorvejen. Det drejer sig om Tranegilde Landsby og området syd for Køgebugt-motorvejen, i særdeleshed området Ørnekærs Vænge op mod Greve Kommune.

Tranegilde Landsby befinder sig nord for motorvejen, og har i dag ingen afskærmning fra motorvejen.

Området Ørnekærsvænge er nær den sydøstligste ende af støjvolden, og er ud over støj fra Køgebugt-motorvejen også påvirket af støj fra O4-syd.

Seneste forskning fra Kræftens Bekæmpelse i samarbejde med Roskilde Universitet dokumenterer igen, at trafikstøj medfører væsentlige helbredskonsekvenser. Af den seneste forskning fremgår det yderligere at disse helbredskonsekvenser kan ses tydeligt også ved udsættelse for vejstøj under 58 dB.

Det er derfor Ishøj Kommune magtpåliggende, at Vejdirektoratet prioriterer de to nævnte områder (Tranegilde Landsby og strækningen syd for Køgebugt-motorvejen) i forbindelse med udpegning af kommende støjdæmpende tiltag. I Vejdirektoratets udkast til støjhandlingsplan fremgår kun, at de to områder indgår i de videre undersøgelser om prioritering af eventuelt fremtidige midler til støjafskærmning. Det finder Ishøj Kommune ikke er tilstrækkeligt. Vi ved i dag med stor sikkerhed at udsættelse for støj er sundhedsskadeligt – også når der er tale om lavere støjniveauer. Det er derfor af altafgørende betydning, at der bliver prioriteret statslige midler til at dæmpe støjen hos de meget støjplagede borgere langs motorvejene i Ishøj Kommune.

Ud over at foretage afskærmning af støjen via volde og/eller hegn finder Ishøj Kommune også, at det bør indgå i Vejdirektoratets fremtidige prioritering, at indføre tiltag, som sænker støjen ved kilden. Her mener Ishøj Kommune, at det vil være relevant at se på mulighederne for at sænke hastigheden på motorvejene. Dette er implementeret succesfuldt i flere andre europæiske byer.

Ishøj Kommune deltager gerne i dialog med Vejdirektoratet om støjdæmpende tiltag og ser frem til den endelige støjhandlingsplan.

Mvh xxx  
Ishøj Kommune