

Den nationale koordinationsstruktur

Handicaprådskonference
Albertslund, 26. september 2014

1. Baggrund for den nationale koordinationsstruktur
2. Formål
3. Hovedopgaver
 1. Overvågning
 2. Centrale udmeldinger
 3. Forløbsbeskrivelser
4. Dialog og samarbejde

- Evalueringen af kommunalreformen viste:
 - At kommunerne i øget omfang udvikler tilbud til egne borgere
 - Faldende efterspørgsel på de specialiserede tilbud
 - Manglende fokus hos kommunerne på bestemte målgrupper fx borgere med spiseforstyrrelser
- Bekymring for uhensigtsmæssig afspecialisering
- Anbefaling af en helt ny styringsmodel – en national koordinationsstruktur
- Regeringsudspil i juni 2013. Politisk aftale i november 2013. Loven vedtaget 11. juni 2014, og trådte i kraft 1. juli 2014

Formål med den nationale koordinationsstruktur



- Styrket kvalitet og samarbejde på det mest specialiserede socialområde og specialundervisningsområde
- Sikre det fornødne udbud af tilbud til målgrupper med de mest specialiserede behov
- Sikre at tilbuddene udvikler sig dynamisk i takt med at behovene ændrer sig
- Indsamle og formidle viden om målgrupper og indsatser på det mest specialiserede socialområde og specialundervisningsområde
- En samlet koordination af specialrådgivning og vidensudvikling på det mest specialiserede specialundervisningsområde

Hvad skal national koordination

- Overblik - følge udviklingen i målgrupper, tilbud og indsatser
- Sikre det fornødne udbud af tilbud til målgrupper med de mest specialiserede behov
- Opbygge og formidle viden
- Styrke koordination på tværs af kommuner og regioner

Hvilke redskaber har vi

- Opbygning af database over målgrupper
- **Centrale udmeldinger** : Udmelde målgrupper/indsatser
- Vejledende **faglige forløbsbeskrivelser**
- **Løbende dialog** kommuner, regioner, bruger- interesseorganisationer

NATIONAL KOORDINATIONSSTRUKTUR

ORGANISERING

Ministeriet for Børn, Ligestilling,
Integration og Sociale forhold

Socialstyrelsen

National koordinationsstruktur

Fagligt råd

Arbejdsgruppe om
forløbsbeskrivelser

PROCESSER

Overvågningsfunktion
Dialog med kommuner, regioner, brugere og
interesseorganisationer

Central udmelding
af særlige målgruppe/indsats, når konstateret
behov for koordination

Behandling i kommunernes rammeaftalesekretariat
Afrapportering til Socialstyrelsen på planlagte
indsatser

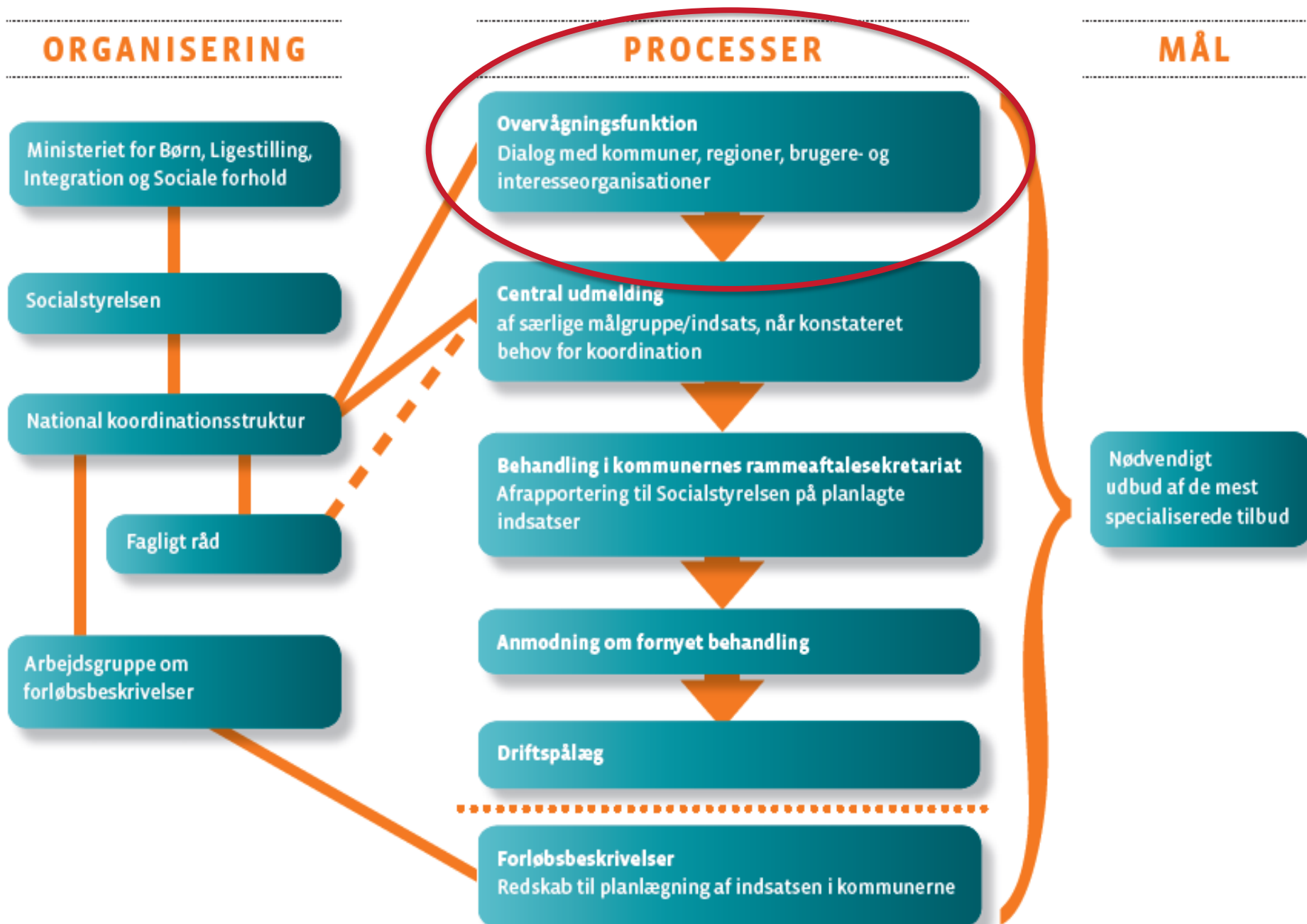
Anmodning om fornyet behandling

Driftspålæg

Forløbsbeskrivelser
Redskab til planlægning af indsatsen i kommunerne

MÅL

Nødvendigt
udbud af de mest
specialiserede tilbud



Database

- Målgrupper omfattet af national koordination
- Højt specialiserede tilbud, indsatser og vidensmiljøer

Data bygger bl.a. på:

- Målgruppebeskrivelser (eksterne samarbejdspartnere, Socialstyrelsens fagkontorer, eksperter)
- Relevante registre, eks. Landspatientregistret, Synsregistret mv.
- Tilbudsportalen
- Rammeaftalerne
- Regionernes takstfiler
- Høring af eksterne aktører

NATIONAL KOORDINATIONSTRUKTUR

ORGANISERING

Ministeriet for Børn, Ligestilling,
Integration og Sociale forhold

Socialstyrelsen

National koordinationsstruktur

Fagligt råd

Arbejdsgruppe om
forløbsbeskrivelser

PROCESSER

Overvågningsfunktion
Dialog med kommuner, regioner, brugere og
interessensorganisationer

Central udmelding
af særlige målgruppe/indsats, når konstateret
behov for koordination

Behandling i kommunernes rammeaftalesekretariat
Afrapportering til Socialstyrelsen på planlagte
indsatser

Anmodning om fornyet behandling

Driftspålæg

Forløbsbeskrivelser
Redskab til planlægning af indsatsen i kommunerne

MÅL

Nødvendigt
udbud af de mest
specialiserede tilbud

- **Sikre forsyningen af egnede tilbud på det mest specialiserede socialområde og specialundervisningsområde**
- **Behov for øget koordination eller planlægning på tværs af kommunerne**
- **Sikre og videreudvikle den mest specialiserede indsats.**
- **Kan være landsdækkende eller regional**
- **Ingen faste kadencer eller tidspunkter, tilstræbes senest 1. november**
- **Løbende dialog kommuner, regioner, bruger- og interesseorganisationer**

Den centrale udmelding

- hvad skal indgå i afrapporteringen



Afrapportere på tilrettelæggelse af indsatsen

- **Målgruppen**
- **Hvilke højt specialiserede indsatser og tilbud er tilgængelige og anvendes – kommunalt, regionalt eller i samarbejde**
- **Udfordringer i forhold til at sikre det nødvendige udbud af højt specialiserede indsatser**
- **Særlige tiltag der er/vil blive iværksat for at sikre et fortsat tilstrækkeligt udbud af højt specialiserede indsatser og tilbud**
- **Særlige tværkommunale og/eller tværregionale samarbejder i forbindelse med udviklingsstrategien for 2016**

- Fhv. departementschef, Bo Smith (Formand)
- Direktør, Knud Aarup, Socialstyrelsen (Næstformand)
- KL
- Danske Regioner
- Undervisningsministeriet
- Ministeriet for Sundhed og Forebyggelse
- Beskæftigelsesministeriet
- SFI
- 2 eksperter på specialundervisningsområdet
- 2 eksperter på specialundervisningsområdet
- Eksperter kan indkaldes ad hoc

NATIONAL KOORDINATIONSTRUKTUR

ORGANISERING

Ministeriet for Børn, Ligestilling,
Integration og Sociale forhold

Socialstyrelsen

National koordinationsstruktur

Fagligt råd

Arbejdsgruppe om
forløbsbeskrivelser

PROCESSER

Overvågningsfunktion
Dialog med kommuner, regioner, brugere- og
interesseorganisationer

Central udmelding
af særlige målgruppe/indsats, når konstateret
behov for koordination

Behandling i kommunernes rammeaftalesekretariat
Afrapportering til Socialstyrelsen på planlagte
indsatser

Anmodning om fornyet behandling

Driftspålæg

Forløbsbeskrivelser
Redskab til planlægning af indsatsen i kommunerne

MÅL

Nødvendigt
udbud af de mest
specialiserede tilbud

- **Vejledende** - understøtte den faglige tilrettelæggelse af indsatsen og visitation af borgere med særligt komplekse og sjældne behov
- **Målgruppe**; Beskrivelse af målgruppen
- **Faglige indsats**; Hvilke tilbudstyper/indsatser? Hvordan kan indsatserne operationaliseres
- **Implementering**, herunder:
 - Organisering; Hvilke aktører, forløbets faser
 - Samarbejde og koordinering; Hvordan koordineres indsatserne
 - Implementering af forløbsbeskrivelse: Hvordan omsættes forløbsbeskrivelsen i kommunerne
- **Effekt**; Beskrivelser af viden om indsatsernes effekt

- **Løbende faglig dialog** - kommuner, regioner og bruger- og interesseorganisationer - kendskab til lokale, regionale og landsdækkende behov.
- **Høring** relevante organisationer, herunder bruger- og interesseorganisationer - input til om der er behov for en central udmelding af målgrupper og indsatser, for at sikre og videreudvikle den mest specialiserede indsats på tværs af kommuner og regioner
- **Forløbsbeskrivelser**: relevante bruger- og interessegruppers erfaringer inddrages – referencegruppe
- Socialstyrelsen træffer den endelige afgørelse af, om der er behov for at komme med en central udmelding på et område

- 20. oktober. Første møde i det faglige råd
- 1. november udsendes centrale udmeldinger for:
 - Voksne med kompleks erhvervet hjerneskade
 - Børn og unge med alvorligt synshandicap
- Primo 2015 udgives forløbsbeskrivelse for døve børn og unge
- September 2015 udfærdiges CU for
 - Borgere med svære spiseforstyrrelser