

Ishøj Kommune

Statistik over dagtilbudspladser

Februar 2016

Center for Dagtilbud og Skoler
Februar 2016

Indhold

1. Indledning	2
2. Udviklingen i antallet af børn i kommunens dagtilbud	3
3. Ventelisteopgørelse for dagtilbudspladser – februar 2016	7

1. Indledning

Børne- og Undervisningsudvalget besluttede på deres møde den 19. oktober, at pladssituationen på i kommunens dagtilbud fremover behandles i udvalget på møderne i februar, maj og oktober.

Formålet med denne statistik over dagtilbudspladser er at skabe overblik over udviklingen i samt behovet for dagtilbudspladser i kommunens dagtilbud. Børn i dagtilbud i andre kommuner og i privatinstitution indgår ikke i denne første statistik, men vil indgå i de kommende statistikker.

Statistikken over dagtilbudspladser suppleres med en egentlig dagtilbudsprognose som fremlægges for Børne- og Undervisningsudvalget hvert år i august/september måned. Prognosen udarbejdes på baggrund af kommunens befolkningsprognose, som vedtages af byrådet i maj. Dagtilbudsprognosen 2015 blev fremlagt på Børne- og Undervisningsudvalgets møde den 17. august 2015.

Normeringen for kommunens dagtilbud bliver fastlagt årligt i forbindelse med budgetlægningen. Normeringen fastlægges som et årligt gennemsnitligt antal pladser. Normeringen for 2016 er fastlagt til 384 vuggestuepladser, 60 dagtilbudspladser og 804 børnehavepladser.

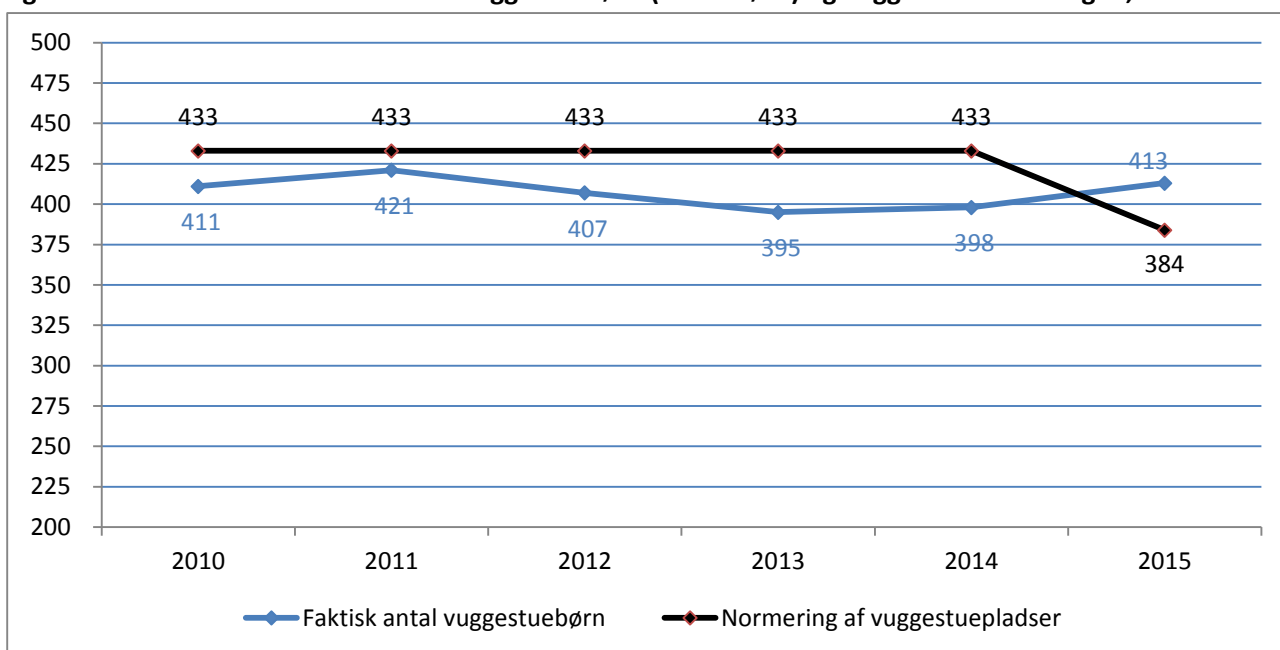
På nær dagplejen er samtlige institutioner i Ishøj Kommune integrerede 0 – 6års institutioner. Dette skaber fleksibilitet i pladsudnyttelsen mellem vuggestue- og børnehavepladser. Udgiftsmæssigt er en 0 – 2årsplads dog dyrere end en børnehaveplads. I 2016 svarer en 0 – 2årsplads til 1,826 gange udgiften for en børnehaveplads. Omregnet svarer en børnehaveplads således til en enhed, mens en 0 – 2årsplads svarer til 1,826 enheder. Omregnet til enheder svarer den budgetterede normering for 2016 til i alt ca. 1617 enheder.

2. Udviklingen i antallet af børn i kommunens dagtilbud

I dette kapitel beskrives udviklingen i antallet af børn i kommunens dagtilbud fra 2010 til 2015 sammenlignet med normeringen. Sammenfattende for 2015 ses det, at antallet af indskrevne vuggestue-/dagplejebørn har været let stigende i perioden 2013 – 2015 mens antallet af børnehavebørn er faldet væsentligt i samme periode.

Figur 1 nedenfor viser det normerede antal vuggestuepladser sammenholdt med det faktiske antal indskrevne børn i årene 2010 – 2015.

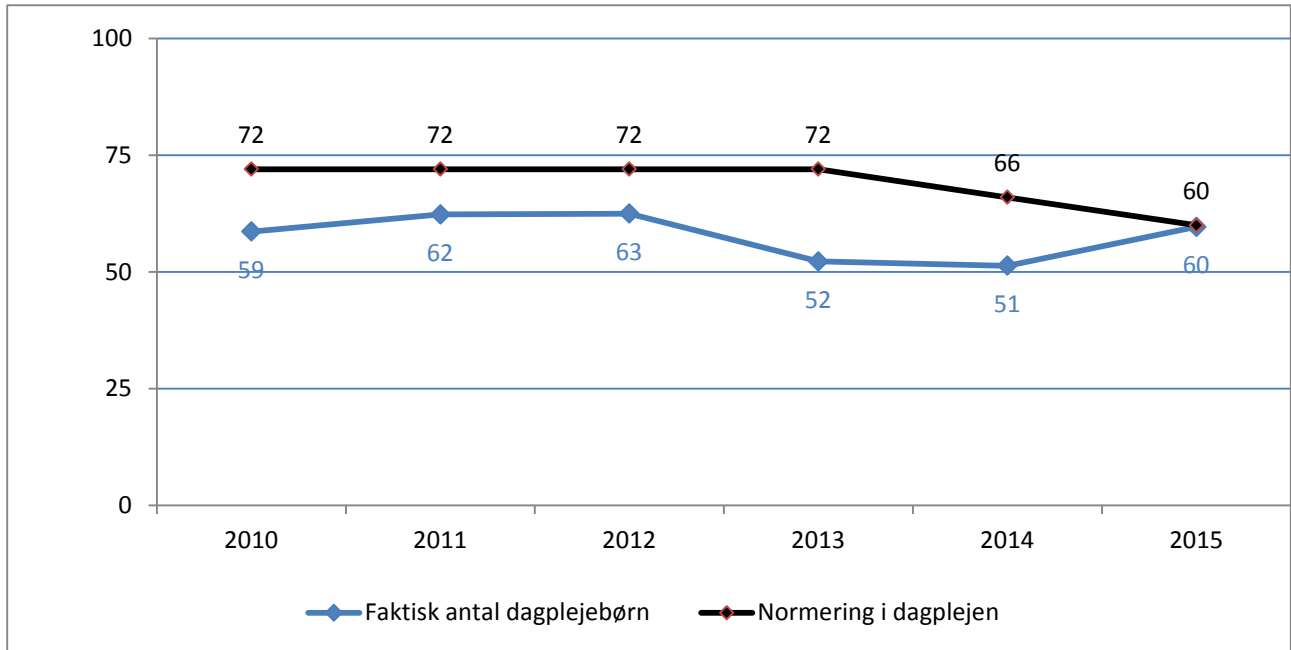
Figur 1. Det faktiske antal indskrevne vuggestuebørn (helårsbørn) og vuggestuenormeringen, 2010 – 15



Det fremgår af figur 1, at antallet af vuggestuebørn siden 2013 har været let stigende. Således var der i 2015 15 børn mere end i 2013.

Figur 2 viser normeringen og faktiske antal indskrevne børn i dagplejen for samme periode.

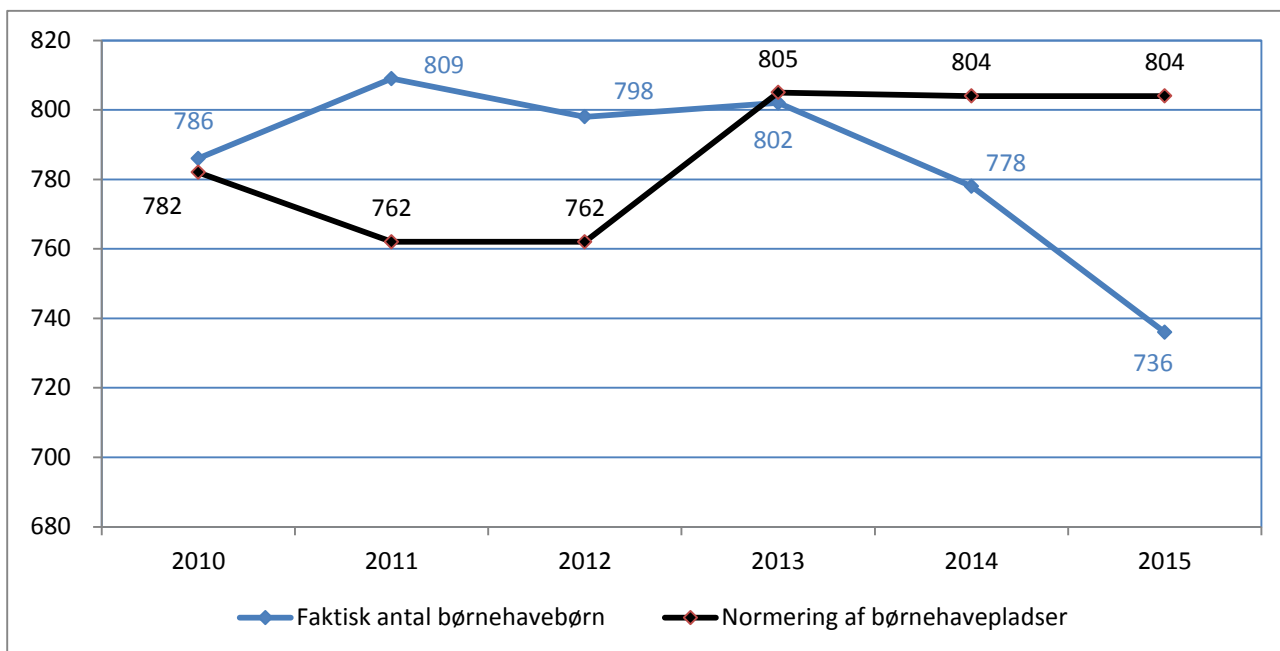
Figur 2. Det faktiske antal indskrevne dagplejebørn (helårsbørn) og dagplejenormeringen, 2010 – 15



Figuren viser, at antallet af indskrevne børn i dagplejen har ligget under normeringen frem til og med 2014. Fra 2015 er der overensstemmelse mellem indskrevne børn og normeringen.

Figur 3 viser det normerede antal børnehavepladser sammenholdt med det faktiske antal indskrevne børn i årene 2010 – 2015.

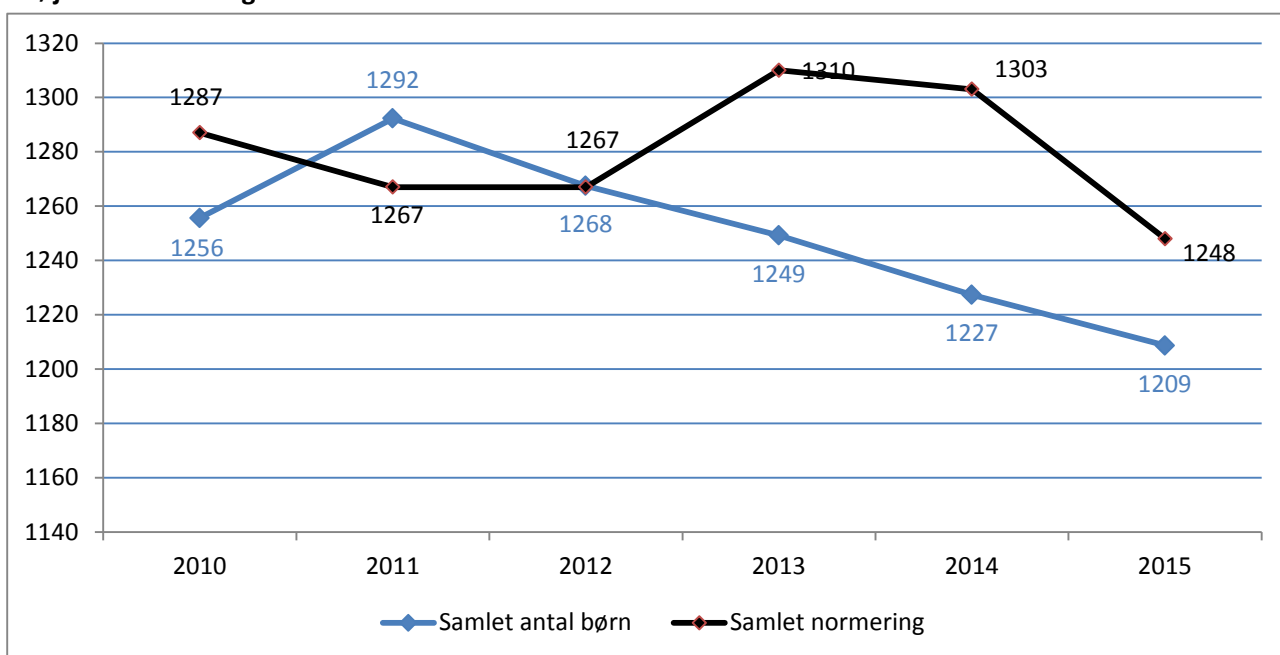
Figur 3. Det faktiske antal indskrevne børnehavebørn (helårsbørn) og børnehavenormeringen, 2010 – 15



Det fremgår af figuren, at antallet af børnehavebørn siden 2013 er faldet med 66. Normeringen lå i 201 på 68 børnehavepladser mere end det faktiske behov.

Figur 4 nedenfor viser det samlede antal normerede pladser og det faktiske antal indskrevne børn i perioden 2010 - 2015

Figur 4. Antal normerede pladser og antallet af indskrevne dagpleje-, vuggestue- og børnehavebørn i Ishøj Kommunes dagtilbud 2010 - 2015



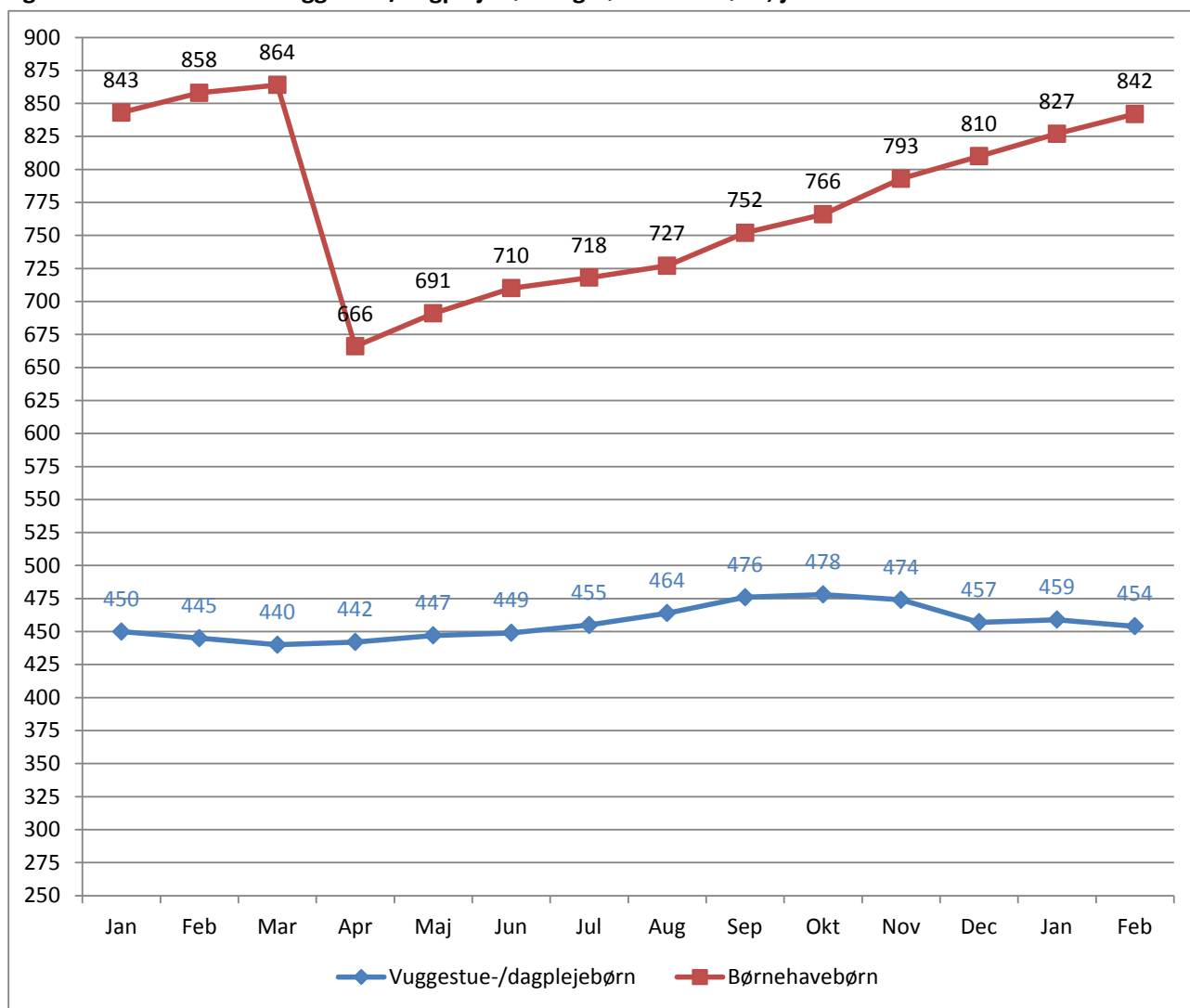
Statistik over dagtilbudspladser, februar 2016

Figuren viser, at antallet af børn i kommunens dagpleje og daginstitutioner er faldet med 18 børn fra 2014 til 2015. Siden 2011 er antallet af børn faldet med 83.

Den samlede normering af pladser i 2015 var på 1.248 pladser, dvs. 39 pladser mere end det faktiske behov.

I figur 5 fremgår udviklingen i antallet af henholdsvis vuggestue-/dagplejebørn og børnehavebørn for hver måned i perioden januar 2015 til februar 2016.

Figur 5. Antallet af hhv. vuggestue/dagplejebørn og børnehavebørn, januar 2015 – februar 2016



Det fremgår af figuren, at der er indskrevet 9 vuggestuebørn mere i februar 2016 sammenlignet med samme måned sidste år. Omvendt er der indskrevet 16 børnehavebørn færre i februar 2016 i forhold til februar 2015.

3. Ventelisteopgørelse for dagtilbudspladser – februar 2016

I kapitel 3 følges antallet af indskrevne børn sammenholdt med normeringen samt ventelisten til kommunens dagtilbud. Opgørelsen er lavet pr. den 1. i den aktuelle måned.

Dagtilbudsprognosen 2015, som blev fremlagt for Børne- og Undervisningsudvalget den 17. august 2015, forventer en indskrivning svarende til ca. 1648 enheder i 2016¹. Prognosen forudsiger, at antallet af indskrevne børn i 2016 vil overstige den fastlagte normering med 31 enheder, hvilket skyldes befolkningsprognosens forventning om et stigende antal børn i vuggestuealderen.

Administrationen forventer, at pladsbehovet i 2016 kan rummes inden for den nuværende fysiske kapacitet. Et stigende behov for 0 – 2års pladser kan dog betyde et pres på den samlede budgetterede normering, hvorfor administrationen vil følge udviklingen tæt.

¹ Beregning: $751 * 1 + 491 * 1,826 = 1.648$

BELÆGNING PR. 1. FEBRUAR 2016

Institutionsnavn	Normering		Indmeldte		Difference normering / indmeldte	
	Vuggestue/ dagpleje	Børnehave	Vuggestue/ dagpleje	Børnehave	Vuggestue/ dagpleje	Børnehave
Dagplejen	60		64		-4	
Bøgely	41	110	47	109	-6	1
Elverhøj	39	65	42	68	-3	-3
Femkanten	26	50	27	49	-1	1
Firkløveren	45	92	50	101	-5	-9
Piletræet	39	94	40	95	-1	-1
Piletræets specialgruppe		12		13		-1
Regnbuen	35	84	32	87	3	-3
Troldebo	33	48	35	55	-2	-7
Trækronerne	66	123	66	132	0	-9
Tvillingehuset	30	62	29	69	1	-7
Ørnebo	30	64	33	64	-3	0
I alt	444	804	465	842	-21	-38

VENTELISTE i 2016 PR. 1. FEBRUAR 2016

Børn, som ikke har en plads i dagtilbud

	Vuggestue/dagpleje	Børnehave	I alt
Samlet antal børn på ventelisten i 2016	295	9	304
Heraf antal af børn på ventelisten, med pasnings-garanti i 2016	193	5	198

Børn, som har en plads i dagtilbud

	Dagpleje/vuggestue	Børnehave	I alt
Heraf antal af børn på ventelisten, som ønsker at flytte til en anden institution i 2016	52	10	62

