

En tværkommunal borgerundersøgelse på beskæftigelsesområdet

Udkast til spørgeramme og
datatræk den 26. juni



KL

Hvad vil vi spørge om?
(spørgeramme)

Forventningsafstemning

- **Det muliges kunst** at blive enige alle 9 pilotkommuner
- Første manuelle pilottest – **ikke endeligt koncept**
- Fælles spørgeramme med **fællesnævnerne i fokus** – på sigt mulighed for lokale tillægsspørgsmål
- Spørgeskemaet vil blive **pilottestet blandt borgere i de forskellige målgrupper** – der kan være behov for mindre justeringer af hensyn til forståelse

Temaer og spørgsmål er formuleret på baggrund af pilotkommunernes input på workshoppen den 22. juni i KL-huset.



Tidsplan

Tidsplan for manuel pilottest af spørgerammen (fase 1)

Uge 24-26: Udvikling af udkast til spørgeramme

Uge 26-34: Databehandleraftaler og dataudtræk

Uge 35-38: Dataindsamling (ekstern konsulent)

Uge 38-39: Første resultater på landsplan!

Uge 40: Endelig afrapportering



Udkast til spørgeramme

KL

Værdighed

1. Oplever du at blive mødt med tillid i jobcentret?

2. Oplever du, at der bliver taget udgangspunkt i din individuelle situation i jobcentret?

3. Oplever du, at der bliver lyttet til dine ideer og forslag, når I lægger en plan for dit forløb i jobcentret?

Relevans

4. Oplever du, at der er et klart mål for dit forløb i jobcentret?

5. Oplever du, at aktiviteterne i dit forløb giver mening i forhold til dit mål i jobcentret?

6. Oplever du, at de forskellige fagpersoner, du er i kontakt med, arbejder sammen om dit forløb, hvis der er behov for det?

Tænk tilbage på den seneste afholdte samtale. Hvor enig er du i følgende udsagn?

Kompetence

7. Formålet med samtalen var klart.

8. Min sagsbehandler var velforberedt og informeret om min situation til samtalen.

9. Jeg fik den vejledning, jeg havde brug for.

10. Til samtalen aftalte vi, hvad der skulle ske frem mod næste samtale.

Progression/
resultater

11. Oplever du løbende at blive præsenteret for konkrete jobmuligheder i jobcentret?

12. Oplever du, at indsatsen i jobcentret bringer dig tættere på job eller uddannelse?

Samlet

13. Hvor tilfreds har du alt i alt været med dit forløb i jobcentret (indtil nu)?

14. Vil du uddybe, hvorfor du har været [tilfreds/utilfreds]?
FRITEKSTFELT

15. Hvad kunne have gjort dit forløb i jobcentret bedre?
FRITEKSTFELT

Eksempel på spørgsmålsopsætning

KL



Tænk tilbage på den seneste samtale, du havde med din sagsbehandler. Vi vil nu præsentere dig for fire udsagn, som handler om denne samtale. Du bedes angive hvor enig eller uenig, du er i hvert enkelt udsagn

	Meget enig	Enig	Hverken enig eller uenig	Uenig	Meget uenig	Ved ikke
Formålet med samtalen var klart	<input type="radio"/>	<input type="radio"/>	<input type="radio"/>	<input type="radio"/>	<input type="radio"/>	<input type="radio"/>
Min sagsbehandler var velforberejet og informeret om min situation til samtalen	<input type="radio"/>	<input type="radio"/>	<input type="radio"/>	<input type="radio"/>	<input type="radio"/>	<input type="radio"/>
Jeg fik den vejledning, jeg havde brug for	<input type="radio"/>	<input type="radio"/>	<input type="radio"/>	<input type="radio"/>	<input type="radio"/>	<input type="radio"/>
Til samtalen aftalte vi, hvad der skulle ske frem mod næste samtale	<input type="radio"/>	<input type="radio"/>	<input type="radio"/>	<input type="radio"/>	<input type="radio"/>	<input type="radio"/>

FORRIGE

AFSLUT

100%



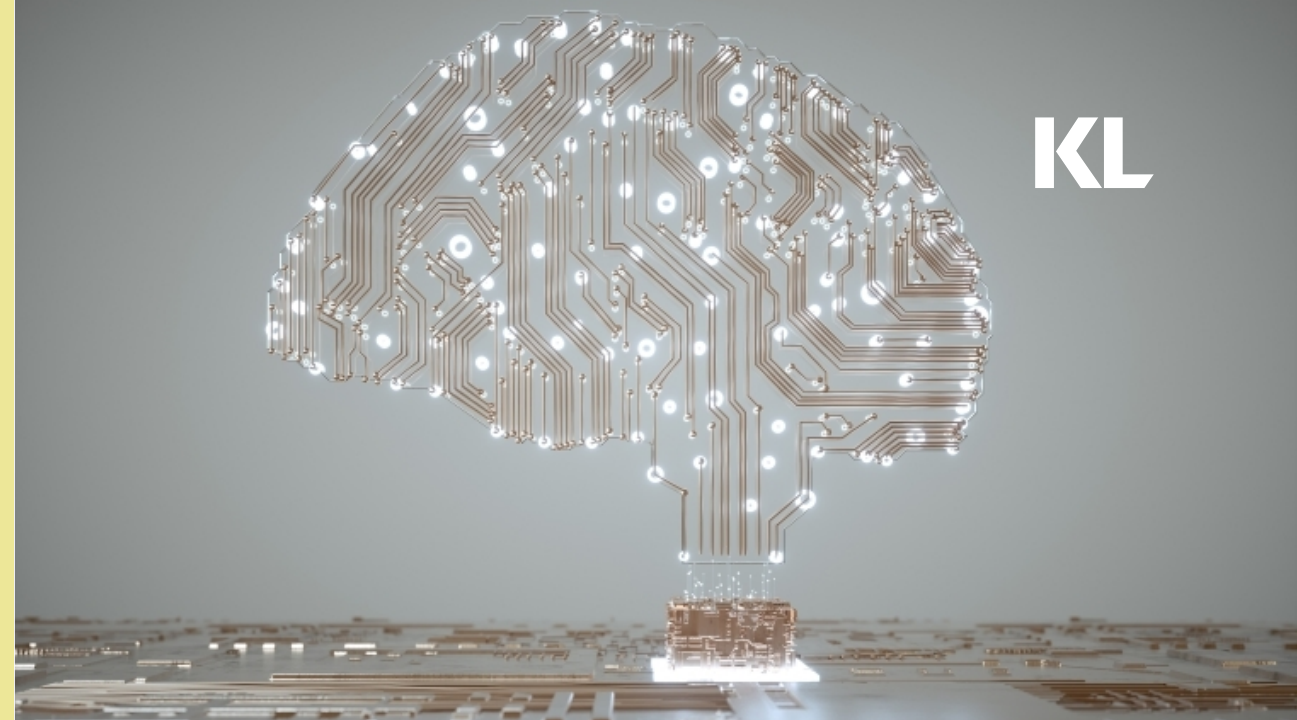
Hvem vil vi spørge?
(population og stikprøve)

Afgrænsning af population og kriterier for datatræk

KL foreslår, at kommunerne udtrækker en population bestående af...

- Alle ledige i 2. kvartal 2023
- Kommunen trækker alle ydelser, hvorefter KL kategoriserer i 4 målgrupper og selekterer ift. varighed

- Baggrundsvariable
 - CPR-nr. mhp. Digital Post
 - Ydelse
 - Køn og alder – hentes fra CPR
 - Dato for overgang til aktuel ydelse
 - Dato for seneste samtale
 - Afsluttet forløb – ja/nej den 1. august 2023
 - Telefonnr. (sms)
 - Passiv – ja/nej den 1. august mhp. at blive fjernet



KL/Marselisborg står for opdeling i **fire ydelsesgrupper** for at sikre ensartet praksis

dvs. pilotkommunerne sender **fulde populationsdata** med baggrundsvariable og konkret ydelse



De fire ydelsesgrupper

Dagpenge

- Dagpengemodtagere med min. 12 mdr. ledighed jf. a-kasseforsøget

Sygedagpenge

- Sygedagpengemodtagere med min. 8 uger ift. kontaktføreløb

Aktivitetsparate

- Kontanthjælpsmodtager med min. 8 uger ift. kontaktføreløb
- Aktivitetsparate kontanthjælpsmodtagere
- Aktivitetsparate uddannelseshjælpsmodtagere
- Modtagere af ressourceføreløbsydelse – ressourceføreløb og jobafklaringsføreløb

Jobparate

- Kontanthjælpsmodtager med min. 8 uger ift. kontaktføreløb
- Jobparate kontanthjælpsmodtagere
- Åbenlyst uddannelsesparate modtagere af uddannelseshjælp
- Uddannelsesparate modtagere af uddannelseshjælp
- Modtagere af ledighedsydelse

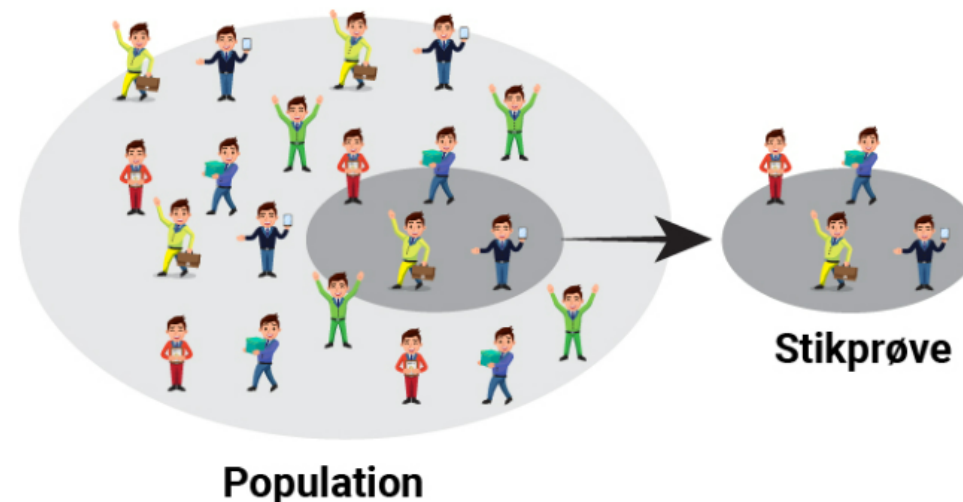
Stikprøveudvælgelse

- Stikprøvestørrelse på **min. 1.000 og maks. 2.000 borgere** afhængigt af kommunestørrelse
- Forventet **besvarelsesprocent**: ca. 20-25 %
 - Variation på tværs af ydelsesgrupper
- Min. **200 besvarelser** pr. kommune
- **Disproportional sampling** ift. kommunestørrelse og ydelsesgrupper
 - Oversampling af mindre kommuner, hvor stikprøven i nogle tilfælde er fuld population
 - Oversampling af ydelsesgrupper med forventet lav svarprocent (aktivitetsparate kontanthjælpsmodtagere)
- **Intensiveret indsats** til mindre kommuner ift. ¹¹ besvarelser, fx øget brug af sms-påmindelser

KL

Opmærksomhedspunkt

- Validiteten kan blive udfordret på kommuneniveau – særligt hvis små ydelsesgrupper opdeles på køn, aldersgruppe, varighed mv.
- Baggrundsvariable grupperes i brede intervaller, fx alder og forløbets varighed
- Ved færre end 5 besvarelser udgår resultatet af hensyn til GDPR
- Overvejelse: vægtede besvarelser ift. populationens fordeling af ydelsesgrupper – begge dele kan potentielt afrapporteres.





Hvad vil det kræve?
(forventningsafstemning)



Databehandleraftale

Hvad skal der ske?

- › Der skal indgås en ”kontrakt” mellem Marselisborg og hver kommune (fremsendes **onsdag 28/6**)
- › Der skal indgås en databehandleraftale mellem Marselisborg og den enkelte kommune (fremsendes **onsdag 28/6**)

Forventet ressourcetræk på kommune

- › 1-2 timer

Hvad skal I sikre?

- › God idé allerede nu at varsle relevant GDPR-ansvarlig om, at projektet kommer og databehandleraftale fremsendes til gennemgang og underskrivelse, så det kan indtænkes i forventelig travl periode op til ferieafholdelse.
- › Sørge for fremsendelse af underskrevet databehandleraftale **senest onsdag den 5. juli** til pgf@marselisborg.org



Populationsudtræk og respondentgrundlag

Hvad skal der ske?

- › Der skal laves et kommunalt udtræk på den undersøgelsespopulation, som vi har defineret i dag (målgrupper og tidsmæssige afgrænsninger) – i excel-format
- › Udtrækket skal sendes sikkert til Marselisborg, som herefter laver stikprøveudvælgelsen efter fastsatte kriterier

Forventet ressourcetræk på kommune

- › 1-3 timer afhængig af erfaringsniveau hos "udtrækker"

Hvad skal I sikre?

- › God idé allerede nu at indgå aftale med en kollega/ressourceperson, der kan bistå med udtrækningen lige efter sommerferieugerne – ræk allerede ud nu, hvis det giver udfordringer
- › Sørg for at fremsende aftalte udtræk via sikker mail til pgf@marselisborg.org inden udgangen af uge 32.



Udsendelse af digital post til respondenter i stikprøve

Hvad skal der ske?

- › Der skal udsendes en invitation og op til to påmindelser via kommunens digital-post-løsning
- › Marselisborg leverer udsendelsesgrundlaget i en flettebrevsløsning, hvor respondentnavn og unikt link til undersøgelsen integreres i selvstændige breve.
- › Evt. markedsføre undersøgelse blandt medarbejdere

Forventet ressourcetræk på kommune

- › 3-9 timer afhængig af erfaringsniveau hos udsender

Hvad skal I sikre?

- › God idé allerede nu at lokalisere eller indgå aftale med en kollega/ressourceperson, der kan bistå med udsendelse, herunder afklare om der er problemstillinger, vi skal tage højde for.
- › Sikre, at der er reserveret tid på nøgleperson til udsendelse første gang i **uge 35, og igen en uge efter og en uge efter igen.**
- › Gennemfører den faktiske udsendelse



IKL

Spørgsmål?

Tak for i dag

For mere information kan du kontakte



Peder Gaarde Fisker
Director hos Marselisborg
pgf@marselisborg.org
Tlf. +45 5135 1940



Line Bachmann Lund
Specialkonsulent
LIBL@kl.dk
Tlf. +45 3370 3551



Claus Ørum Mogensen
Kontorchef
CMO@kl.dk
Tlf. +45 3370 3158

KL