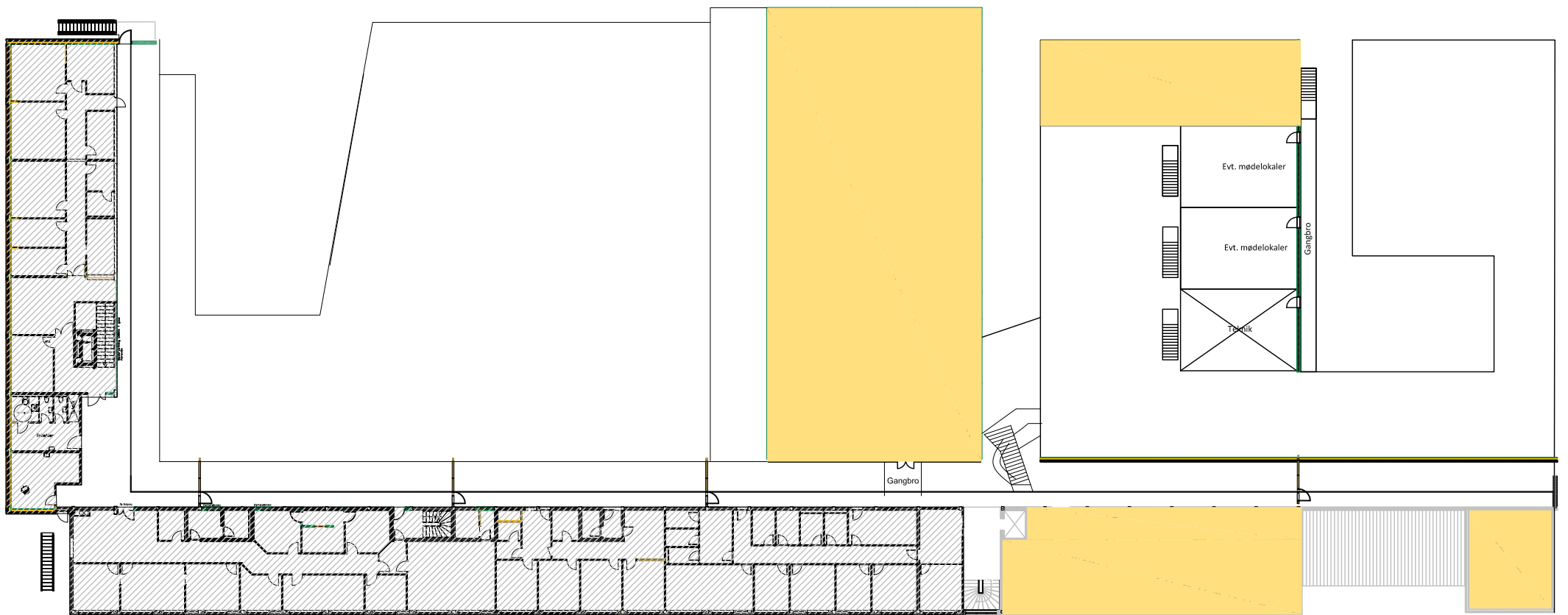


# STUEPLAN



# 1.SAL

 ETAPE 3

## BROHUSET DISPOSITIONSFORSLAG

Matrikelnr.:



**ISHØJ KOMMUNE**

ISHØJ STORE TORV 20, 2635 ISHØJ, TLF:43577575

EMNE

TEGN. NR.

REV.

**BROHUSET, ETAPE 3**  
Flerpersonerskontor, 2 etager

**SCENARIO 1**

79 arbejdspladser til Beskæftigelsecenter og Borgerservice

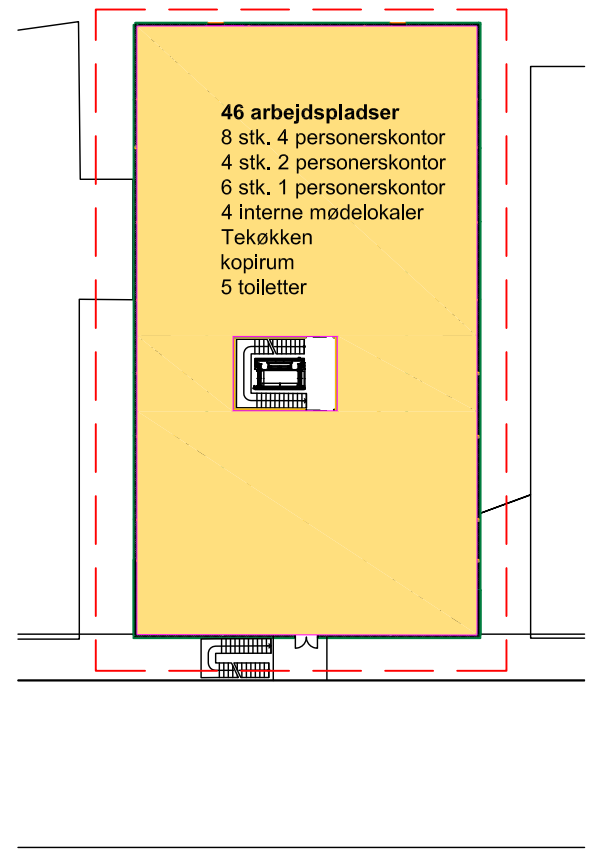
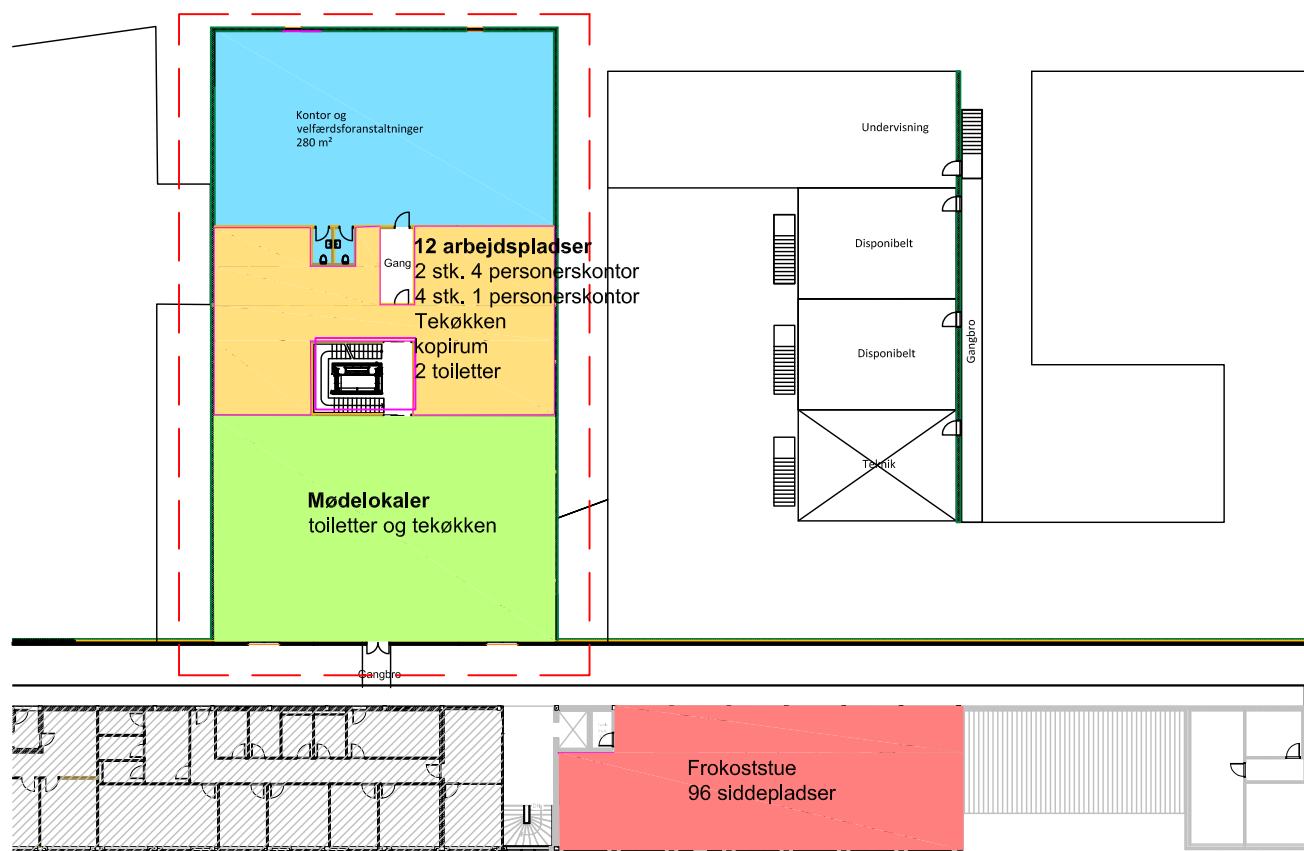
Bemærkning.

Mål -

Konstr./tegn. dab

Godk.

Dato 20.09.2021



## 1.SAL (planudsnit)

## 2.SAL (planudsnit)

Ny bygning i 3 etager, bebygget areal 868 m<sup>2</sup>, samlede bygningsareal 2548 m<sup>2</sup>

Flerpersonerskontor, ialt 91 arbejdspladser

10 mødelokaler fra 14 -22 m<sup>2</sup>

Borgerareal, modtagelse, toilet, ialt 268 m<sup>2</sup>

Fælles frokoststue, ialt 96 siddepladser, 219 m<sup>2</sup>

Forening og netværk, ialt 139 m<sup>2</sup>

Teknisk drift & hjælpemiddeldepot  
Værksted og kontorfaciliteter, ialt 627 m<sup>2</sup>

Ishøj Uddannelse og Job  
Eksisterende lokaler, 18 arbejdspladser

### BROHUSET, DISPOSITIONSFORSLAG

Matrikelnr.:



**ISHØJ KOMMUNE**

ISHØJ STORE TORV 20, 2635 ISHØJ, TLF:43577575

EMNE

**BROHUSET**

Flerpersonerskontorer i 3 etager  
91 + 18 arbejdspladser

Bemærkning.

Konstr./tegn. dab

Godk.

TEGN. NR.

**SCENARIO 2**

REV.

Mål -

Dato 10.05.2021