

**Sagsbehandler:**

Telefon: 43577575

Email: ishojkommune@ishoj.dk**Journalnummer:**

xxxxxxxx

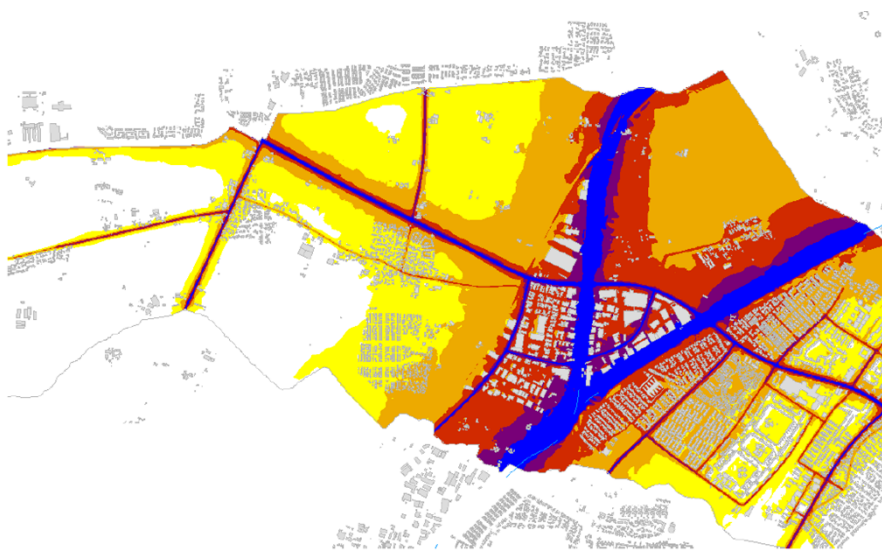
Til: Vejdirektoratet

xx-06-2024

Hørings svar til Forslag til Vejdirektoratets støjhandlingsplan 2024 - 2029

Vejdirektoratet har sendt forslag til Vejdirektoratets støjhandlingsplan 2024-2029 i høring. Forslaget bygger på Vejdirektoratets støjkortlægning fra 2022. Ishøj Kommune vil gerne takke for det fremsendte forslag og vil i det følgende komme med forslag til forbedringerne til forslaget.

Ishøj Kommunes borgere og byråd er meget optaget af de støjudfordringer, som er i Kommune. På den baggrund har Ishøj Kommune i 2024 fået foretaget en støjkortlægning til trods for, at kommunen ikke reguleringsmæssigt er forpligtet til dette. Begge støjkortlægninger dokumenterer, at kommunen desværre er stærkt støjplaget.



Støjkort Ishøj Kommunes støjkortlægning 2024

Ishøj Kommune er en lille vestegnskommune med lidt over 23.000 indbyggere og ca. 10.000 boliger. Trods kommunens ringe størrelse er kommunen gennemskåret af to af de mest befærdede motorvejsstrækninger ind mod København. Motorvejene er samtidig beliggende i den tæt bebyggede del af kommunen.

Af begge udførte støjkortlægninger fremgår det, at ca 1/3 af Ishøj Kommunes areal er påvirket af støjen fra statens motorveje. Af begge kortlægninger fremgår det ligledes, at et betydeligt antal boliger er udsat for støj over Miljøstyrelsens grænseværdi på 58 dB. I kortlægningen fra Vejdirektoratet, hvor man udelukkende opgør støjen fra motorvejene, er dette tal opgjort til 1105 boliger i 2022. Ishøjs egen kortlægning, hvor støjen fra statens veje ikke er opgjort selvstændigt, antydes at dette tal kan være endnu højere i 2024. Ishøj Kom-

mune har selv forestået opførslen af en støjvold øst for Køgebugt-motorvejen, men kommunen må desværre konkludere, at opførslen af denne vold ikke har kunnet følge med støjstigningen fra den stigende trafik på motorvejen. En støjberegning viser, at støjvolden har mindsket stigningen af støj fra motorvejen, hvor kommunen havde forventet en reduktion af støjen.

	Udvikling siden 2014			Ingen støjvold	
	Støjkortlægning 2014	Støjkortlægning 2023	Udvikling	Støjkortlægning u. vold	Udvikling
<58 dB	8.470	7.194	-15%	6.790	-20%
58-68 dB	1.832	2.891	+58%	3.260	+77%
>68 dB	145	7	-95%	42	-71%

Figur 1: Antallet af støjbelasttede boliger i Ishøj Kommune med eller uden støjvold

Behov for yderligere støjdæmpende tiltag i Ishøj Kommune

Støjen fra motorvejen præger store dele af Ishøj kommune. Alligevel har Ishøj Kommune hidtil ikke fået del af de statslige puljer afsat til støjdæmpende foranstaltninger. Det finder Ishøj Kommune ikke er rimeligt i lyset af de store udfordringer som kommunen står overfor.

Som anført i Vejdirektoratets kortlægning er særligt to områder meget direkte støjplagede af specielt Køgebugt-motorvejen. Det drejer sig om Tranegilde Landsby (vest for Køgebugt-motorvejen) og området øst for Køgebugt-motorvejen, i særdeleshed området Ørne-kærs Vænge op mod Greve Kommune.

Tranegilde Landsby har i dag ingen afskærmning fra motorvejen og området Ørne-kærsvænge er ud over støj fra Køgebugt-motorvejen også påvirket af støj fra O4-syd.

Seneste forskning fra Kræftens Bekæmpelse i samarbejde med Roskilde Universitet dokumenterer igen, at trafikstøj medfører væsentlige helbredskonsekvenser. Af den seneste forskning fremgår det yderligere at disse helbredskonsekvenser kan ses tydeligt også ved udsættelse for vejstøj under 58 dB.

Det er derfor Ishøj Kommune magtpåliggende, at Vejdirektoratet prioriterer de to nævnte områder (Tranegilde Landsby og strækningen syd for Køgebugt-motorvejen) i forbindelse med udpegning af kommende støjdæmpende tiltag, herunder i forbindelse med støjpuljen. I Vejdirektoratets udkast til støjhandlingsplan fremgår kun, at de to områder indgår i de videre undersøgelser om prioritering af eventuelt fremtidige midler til støjafskærmning. Det finder Ishøj Kommune ikke er tilstrækkeligt og skal opfordre til at der hurtigst muligt findes midler til at foretage konkrete støjdæmpende foranstaltninger, og dermed fremgå af Vejdirektoratets endelige støjhandlingsplan. Støjplagede borgere i Ishøj Kommune kan ikke gå og vente i flere år før der sker handling - der er behov for en indsats nu. Ikke mindst fordi vi i dag med stor sikkerhed ved, at udsættelse for støj er sundhedsskadeligt – også når der er tale om lavere støjniveauer. Det er derfor af altafgørende betydning, at der bliver prioriteret og afsat statslige midler til at dæmpe støjen hos de meget støjplagede borgere langs motorvejene i Ishøj Kommune.

Ud over at foretage afskærmning af støjen via volde og/eller hegn finder Ishøj Kommune også, at det bør indgå i Vejdirektoratets endelige støjhandlingsplan, at der indføres tiltag, som sænker støjen ved kilden. Her mener Ishøj Kommune, at det vil være relevant at se på mulighederne for at sænke hastigheden på motorvejene. Dette er implementeret succesfuldt i flere andre europæiske byer.

Ishøj Kommune deltager gerne i dialog med Vejdirektoratet om støjdæmpende tiltag og ser frem til den endelige støjhandlingsplan.

Mvh xxx
Ishøj Kommune