

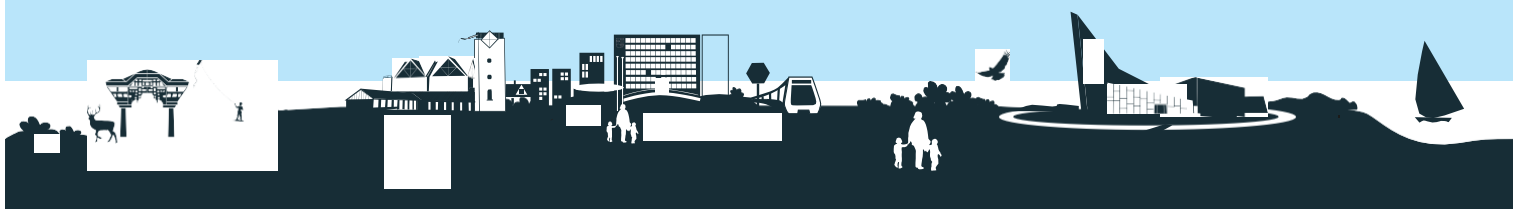


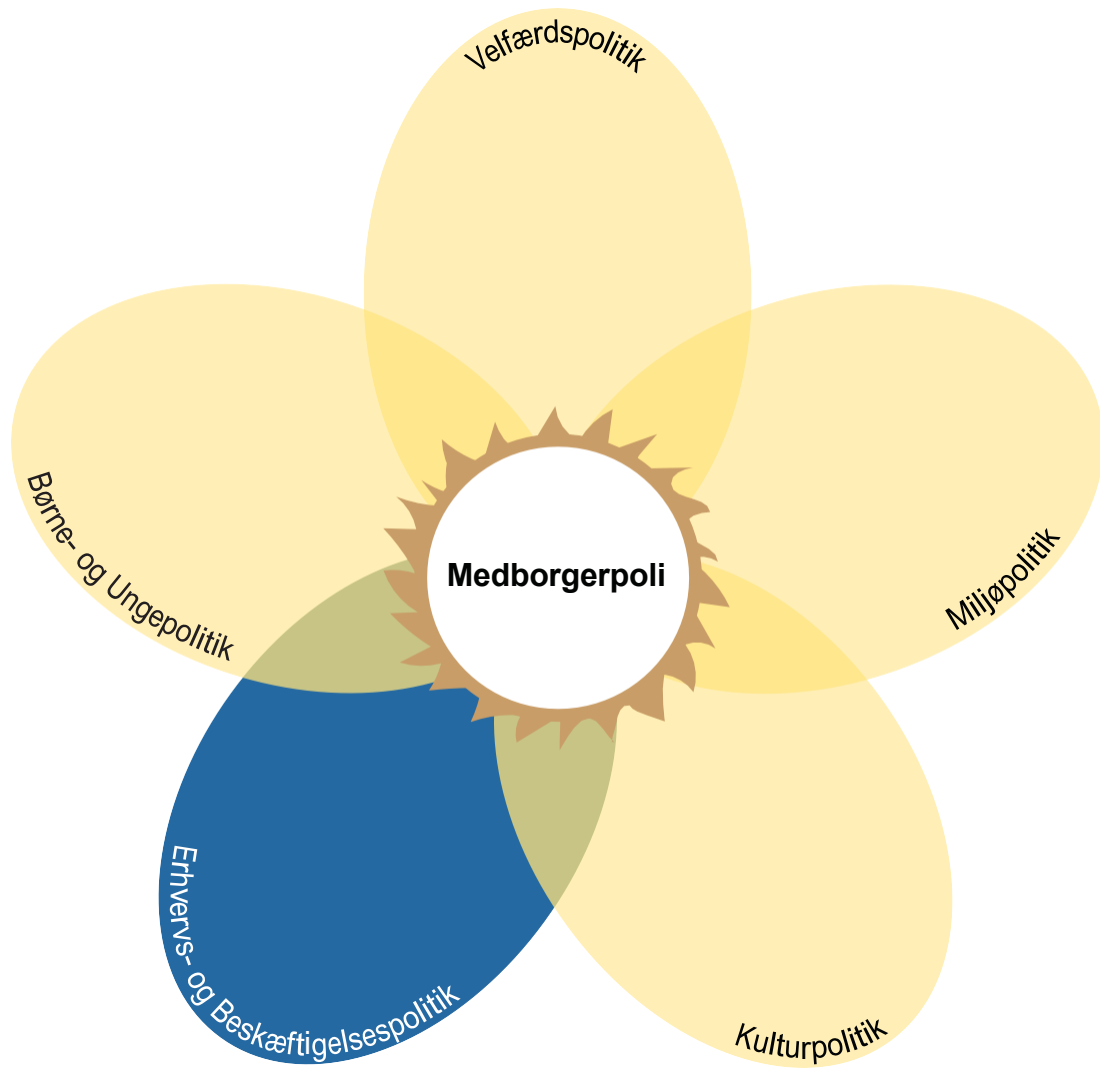
Ishøj Kommune

Erhvervs- og Beskæftigelsespolitik

Ishøj på arbejde - på arbejde i
Ishøj

S







Erhvervs- og beskæftigelsespolitik i Ishøj Kommune

Borgmesteren har ordet

I Ishøj Kommune har vi valgt at samle vores politiske visioner i seks hovedpolitikker. Medborgerpolitikken er en tværgående politik, der beskriver vores fælles værdigrundlag. De fem øvrige hovedpolitikker viser hvilke visioner, vi har for Ishøj Kommune, så vi sammen kan danne de bedste rammer for alle Ishøjs borgere, erhvervslivet og byens besøgende.

Politikkerne er værdibaserede og skal fungere som overliggeren for strategier, indsatsområder og projekter. Hver politik har defineret og udfoldet temaer, der er centrale for netop det område, som politikken repræsenterer.

Erhvervs- og Beskæftigelsespolitikken er en af kommunens seks hovedpolitikker og er, ligesom de øvrige politikker udarbejdet med involvering af en bred repræsentation af interessenter som politiske udvalg, repræsentanter fra erhvervslivet samt ledere og medarbejdere i Ishøj Kommune.

Politikken sætter fokus på, hvordan vi skaber de bedste betingelser for jobskabelse og erhvervsudvikling såvel lokalt som regionalt. I Ishøj lægger vi vægt på fællesskab og samarbejde med borgere, kommuner, regioner, stat og virksomheder. Vi tror på, at resultatet bliver bedst, når vi er sammen om at skabe det. Beskæftigelsesindsatsen og erhvervsindsatsen er to sider af samme sag. Vi tror på, at vores borgere - beskæftigede som ledige - kan bidrage aktivt med deres ressourcer og kompetencer til erhvervslivet.

Et erhvervsliv i udvikling er med til at gøre Ishøj til en hel by, hvor virksomheder skaber jobs, og hvor endnu flere bliver en del af arbejdsfællesskabet.

Med venlig hilsen

Ole Bjørstorp

Borgmester

Politikken sætter fokus på, hvordan vi skaber de bedste betingelser for jobskabelse og erhvervsudvikling såvel lokalt som regionalt.



VISION

Ishøj på
arbejde
– på arbejde i
Ishøj.



VISION

Ishøj på arbejde - på arbejde i Ishøj

Den politiske vision i erhvervs- og beskæftigelsespolitikken er, at Ishøj Kommune skal skabe nye arbejdspladser, flere i beskæftigelse og et godt erhvervs-klima.

Visionen opnås ved:

- Et godt samarbejde med et aktivt erhvervsliv, lokalt og regionalt
- Jobskabelse gennem at udvide og udvikle erhvervs muligheder og -områder.
- En kompetent arbejdsstyrke gennem opkvalificering og uddannelse for at sikre at alle tager del i arbejdsfællesskabet

Sammen skaber vi job og udvikling

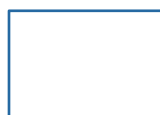
I Ishøj har vi den indstilling, at et godt samarbejde mellem borgere, kommunen og virksomheder er afgørende for, at vi sammen kan skabe vækst, arbejdspladser og et sammenhængende lokalsamfund.

Ishøj skal være en hel by, hvor det er godt at bo, have familie, tage en uddannelse, arbejde og drive virksomhed.

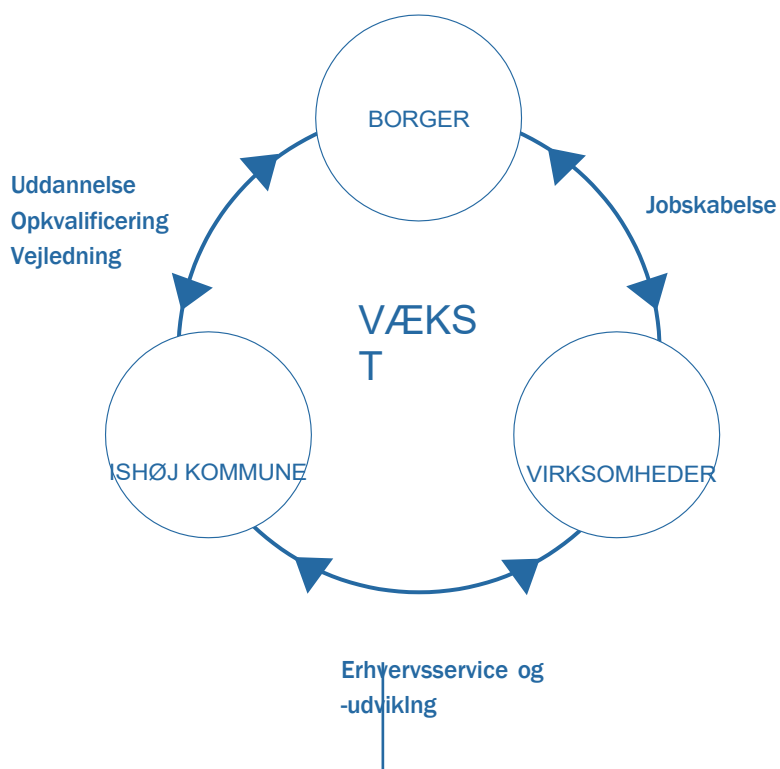
Vi ser mangfoldigheden i Ishøj som en styrke, og sammen har vi en bred vifte af kompetencer og muligheder. Alle borgere i Ishøj har et medansvar for at udvikle sig og bidrage til fællesskabet i samfundet, ved at udnytte deres potentialer igennem uddannelse, arbejde og frivilligt arbejde.

Ishøj Byråd vil særligt prioritere indsatser og aktiviteter inden for tre centrale temaer:

- Ishøj Kommune arbejder for, at alle skal være en del af arbejdsfællesskabet.
- Ishøj Kommune arbejder for, at skabe gode vilkår for nuværende og fremtidige virksomheder.
- Ishøj Kommune arbejder for, at skaffe kvalificeret arbejdskraft til kommunes virksomheder og byens borgere.



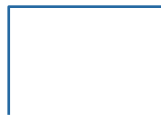
Et godt samarbejde mellem borgere, kommunen og virksomheder er afgørende for, at vi sammen kan skabe vækst, arbejdspladser og et sammenhængende lokalsamfund





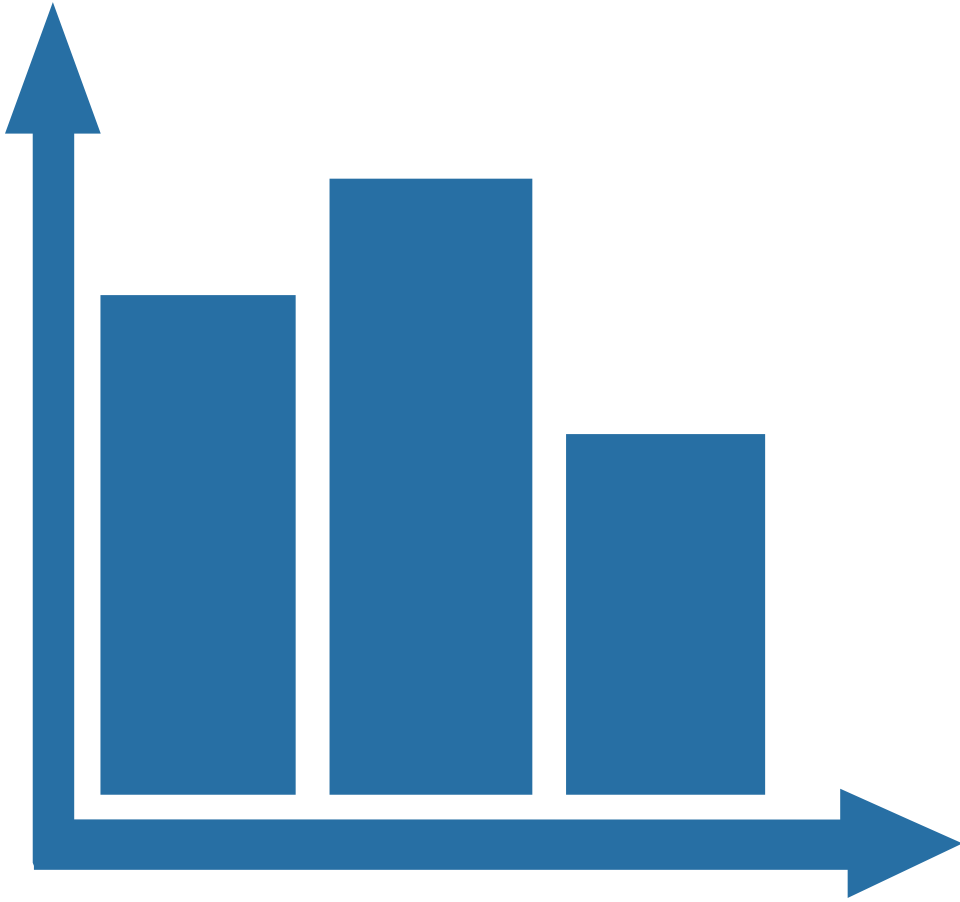
Tema

Gode vilkår for nuværende og fremtidige virksomheder



I Ishøj skal det være nemt at drive virksomhed både for nuværende og fremtidige virksomheder
Ishøj Kommune skal derfor sikre gode vilkår for





Tema

Ishøj - de faglærtes by

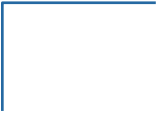
I LOOP City vil vi være kendt som "de faglærtes by" baseret på de stærke erhverv og arbejdskraft i Ishøj inden for transport, logistik og håndværk, ligesom vi vil gøre en aktiv indsats gennem erhvervsservice og -udvikling for at styrke denne profil.

I Ishøj satser vi særligt på, at flere unge og ufaglærte voksne vælger en erhvervsuddannelse. Vores ambition er at matche efterspørgslen efter erhvervsuddannede med et udbud af arbejdsstyrken, der satser på en karriere som faglært indenfor industri, bygge/anlæg, handel eller transport.

For at lykkes med ambitionen vil vi fastholde og styrke samarbejdet mellem det lokale erhvervsliv, skoler, kommune og de mange ungdomsuddannelser, der holder til i Ishøj og på resten af Vestegnen. Sammen kan vi skabe nye muligheder og være rustet til en fremtid, hvor kompetencekravene er i konstant udvikling og forandring.

I Ishøj ser vi også iværksætterier som et skridt på vejen til at skabe fremtidige arbejdspladser. Ved at vejlede borgere til at starte virksomhed op og hjælpe dem til at starte professionelt, bidrager vi som kommune til at vækstgrundlaget for nye virksomheder er til stede. Med iværksætterindsatsen sikrer vi en unik mulighed for at dyrke dette vækstlag til gavn for Ishøj og resten af regionen.

Ishøj er en del af noget større. Samarbejde på tværs i regionen, LOOP City og hele Greater Copenhagen er drivkraft for både vækst og jobskabelse. Vi ser derfor de andre kommuner i regionen som samarbejdspartnere. Når vi er i dialog med vores nabokommuner og regionale samarbejdspartnere, understøtter vi hinandens lokale erhvervsliv, så der skabes en synergieffekt og samlet set skabes bedre vilkår for de lokale virksomheder til at drive deres forretning.



Sammen kan vi
skabe nye
muligheder og være
rustet til en fremtid,
hvor
kompetencekravene
er i konstant



udvikling og forandring

Tema

Alle skal være en del af arbejdsfællesskabet

Vi ønsker at integrere alle ledige i arbejdsfællesskabet herunder borgere på kanten af arbejdsmarkedet, borgere med handicap m.v.

Vi stiller krav og forventer, at alle, der kan, bidrager til fællesskabet. Målet er at få flest mulige medborgere i job eller ordinær uddannelse – også dem, der kun kan arbejde få timer om ugen eller har svært ved at gennemføre en uddannelse. Høj beskæftigelse er til glæde for både den enkelte borger, erhvervslivet og kommunen som helhed.

I Ishøj behandler vi alle lige. I beskæftigelsesindsatsen definerer vi ligestilling som retten til forskellighed, når det handler om at hjælpe borgere tilbage på arbejdsmarkedet. Vi hjælper borgeren på vej og tættere på arbejdsmarkedet med en målrettet, individuel indsats, der bedst muligt sætter borgerens egne ressourcer i spil. Vi har fokus på at understøtte den enkelte borger og afsøger muligheder for innovative indsatser, såsom tværfaglig afklaring af sociale, sundheds- og erhvervmæssige udfordringer.

Igennem opkvalificering og uddannelse sikrer vi, at vores unge og den samlede arbejdsstyrke har de relevante kvalifikationer for at kunne matche arbejdsmarkedets behov. Vi skaber – i dialog med virksomheder og Jobcenteret – det bedste match mellem virksomhedernes nuværende og fremtidige kompetencebehov og den arbejdsstyrke, vi lokalt har i Ishøj.



Målet er at få flest mulige medborgere i job eller ordinær uddannelse – også dem, der kun kan arbejde få timer om ugen eller har svært ved at gennemføre en uddannelse







www.ishoj.dk

