

"FASTLÅSNING" AF BOLIGTYPER:

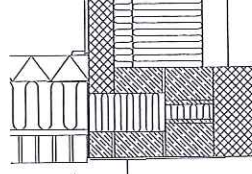
Boligtjerne er kun fastlagt for hus nr. 1B.
 Boligtjerne for de resterende huse fastlases uge xx (2015).

For oplysning af "fastlåste" boligtjerne se boligtjerpeliste eller se tegn. 1.2 Spildevand- & regnvandsplan.

P-pladser pr. bolig:
 Der bliver anlagt fælles parkeringspladser svarende til 1 1/2 plads pr. bolig.
 I alt er der 33 P-pladser.
 Parkeringspladserne har en dybde på min 5 m og er ikke overdækkede.
 P-pladser til handicap parkering.
 1 stk på 3,5 x 5 m og en på 4,5 x 8 m.

NOTER:

- Postkasse mont. på stænder ved bolig: 2A, 2B, 4A, 4B, 6A, 6B, 8A, 8B, 10A, 10B, 12A, 12B, 14A og 14B
- Postkasse mont. på skur ved bolig: 1A, 1B, 1C, 16A, 16B, 16C, 18A og 18B.
- Hegn placeres på haveside som angivet situationsplan: Højde = ca. 180 cm. Længde: ca. 280 cm.
- 2 x 240l's skraldeholdere. Følles beregnet til 2 husholdninger. Gældende for alle dobbelt boliger -ekskl. bolig: 18A og 18B
- 1 x 240l's skraldeholdere. Beregnet til 1 husholdning. Gældende for alle trippelt boliger samt bolig: 18A og 18B
- ☒ Affaldskube 2000l. 1 stk til fællesopsamling af papir samt 1 stk til glas
- ☒ Affaldscontainer 660l. til fællesopsamling af plast og metal - ialt 6 stk. (3 stk til metal og 3 stk til plast)



FUNDAMENTSKOTE FK.
 MÅL 1:20

OBS!!!!
VALG AF BOLIGTYPER SE SPILDE- & REGNVANDSPLAN TEGN. NR. 1.2

EMNE:	Situationsplan	HUSTYPE -	
BYGHERRE:	Lind & Risør A/S	DATO	01.07.15
BYGGEADR.:	Kirkebjerggårdsvej 1A-18B, 2635 Ishøj	REV.DATO	
MATR. NR.:		SAG NR.	8.7192
		MÅL	1:500
		INIT.	KHB
		TEGN. NR.	1.1



LIND & RISØR
 Erik Husfeldts Vej 9
 2630 Tastrup
 Tlf. 43 92 20 00



○ Anden placering af "miljøstationer"