

## Støtte-ressourcepædagoger



**Camilla Møller Outsen**  
Telefon: 20 71 11 34  
Mail: camou@ishoj.dk



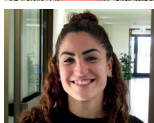
**Denise Birkestrøm Ankerkilde**  
Telefon: 22 51 60 74  
Mail: dbank@ishoj.dk



**Janni Margrethe Nielsen**  
Telefon: 20 71 53 22  
Mail: jamni@ishoj.dk



**Lene Ørum**  
Telefon: 20 94 63 84  
Mail: lenoe@ishoj.dk



**Leyla Gür**  
Telefon: 20 71 10 94  
Mail: leylg@ishoj.dk



**Maike Rebmann-Christensen**  
Telefon: 21 25 35 29  
Mail: mareb@ishoj.dk



**Mindy Høpfner**  
Telefon: 20 71 53 02  
Mail: mindh@ishoj.dk



**Rikke-Ea Frantzen**  
Telefon: 22 38 19 51  
Mail: rieaf@ishoj.dk



**Suzan Overgaard**  
Telefon: 22 32 73 28  
Mail: suzov@ishoj.dk



**Vibeke Seyffart**  
Telefon: 20 91 95 24  
Mail: vimse@ishoj.dk



**Vivian Buelund**  
Telefon: 20 71 53 68  
Mail: vimbu@ishoj.dk

## Forældrefolder

# Barnet i midten

## - et tilbud til familier i Ishøj

0-6 år



Oktober 2021

## Barnet i midten - et tilbud til familier i Ishøj

Støtte- og ressourcepadagogen i dit barns daginstitution har mulighed for at tilbyde et forløb, der hedder "Barnet i midten", hvor vi (du som forældre og en støtte- og ressourcepadagog) i fællesskab samarbejder om at styrke dit barns trivsel, udvikling og læring.

Forløbet kan bestå af op til 10 aftaler, og disse planlægges i fællesskab, så de matcher jeres behov.

Aftalerne vil som udgangspunkt foregå i jeres hjem, men kan ved behov også finde sted på biblioteket, på en legeplads, i daginstitutionen eller på en gåtur. Aftalerne er også fleksible, og det betyder, at støtte- og ressourcepadagogerne har mulighed for at mødes med jer efter daginstitutionens lukketid, dog ikke i weekenderne.

### Praktisk information:

- Indsatsen kan bestå af op til 10 aftaler.
- Der er mulighed for at benytte tolk ved aftalerne.
- Støtte- og ressourcepadagogerne har tavshedspligt. Det betyder, at vi kun deler informationer med daginstitutionen efter aftale med dig.
- Støtte- og ressourcepadagogerne har journaliseringspligt. Det betyder, at vi sammen laver et kort referat af, hvad vi har snakket om, været optaget af og hvad vi har aftalt til næste gang. Referatet bliver sendt til dig på E-boks efter hver aftale.
- Det er muligt at invitere andre samarbejdspartnere med til aftalerne, f.eks. en psykolog, en tale- hørekonsulent eller en pædagog fra dit barns daginstitution m.m.

### I fællesskab bliver vi klogere på:

- hvordan du som forældre kan arbejde med dit barns selvhjulpethed f.eks. at rydde op efter sig selv, øve sig i at tage tøj på, tur-tagning mm.
- hvordan du kan igangsætte lege sammen med dit barn samt ideer til at fastholde dit barn i legen.
- hvordan du kan anvende positiv grænsesætning for dit barn og håndtere konflikter.
- hvordan du kan styrke dit barns sproglige udvikling ved f.eks. at tale om det I læser sammen eller at tale om det, dit barn er optaget af.
- hvordan du som forældre kan arbejde med forudsigelighed omkring f.eks. morgenrutiner, aflevering/afhentning i daginstitution, måltider, sove/putteritualer, højtlesning m.m.
- hvilke muligheder og redskaber der kan hjælpe jer i jeres hverdagsliv f.eks. brug af timetimer, boardmaker, bog, iPad mm.

### Evaluering af forløbene:

Ishøj Kommune har investeret i at afprøve "Barnet i midten" i de kommende år (2021-2022). Det er derfor nødvendigt at evaluere jeres udbytte af indsatsen. Vi vil derfor bede dig om at besvare et spørgeskema ved vores første og sidste aftale.

Det håber vi, at du vil hjælpe os med – tak!

