


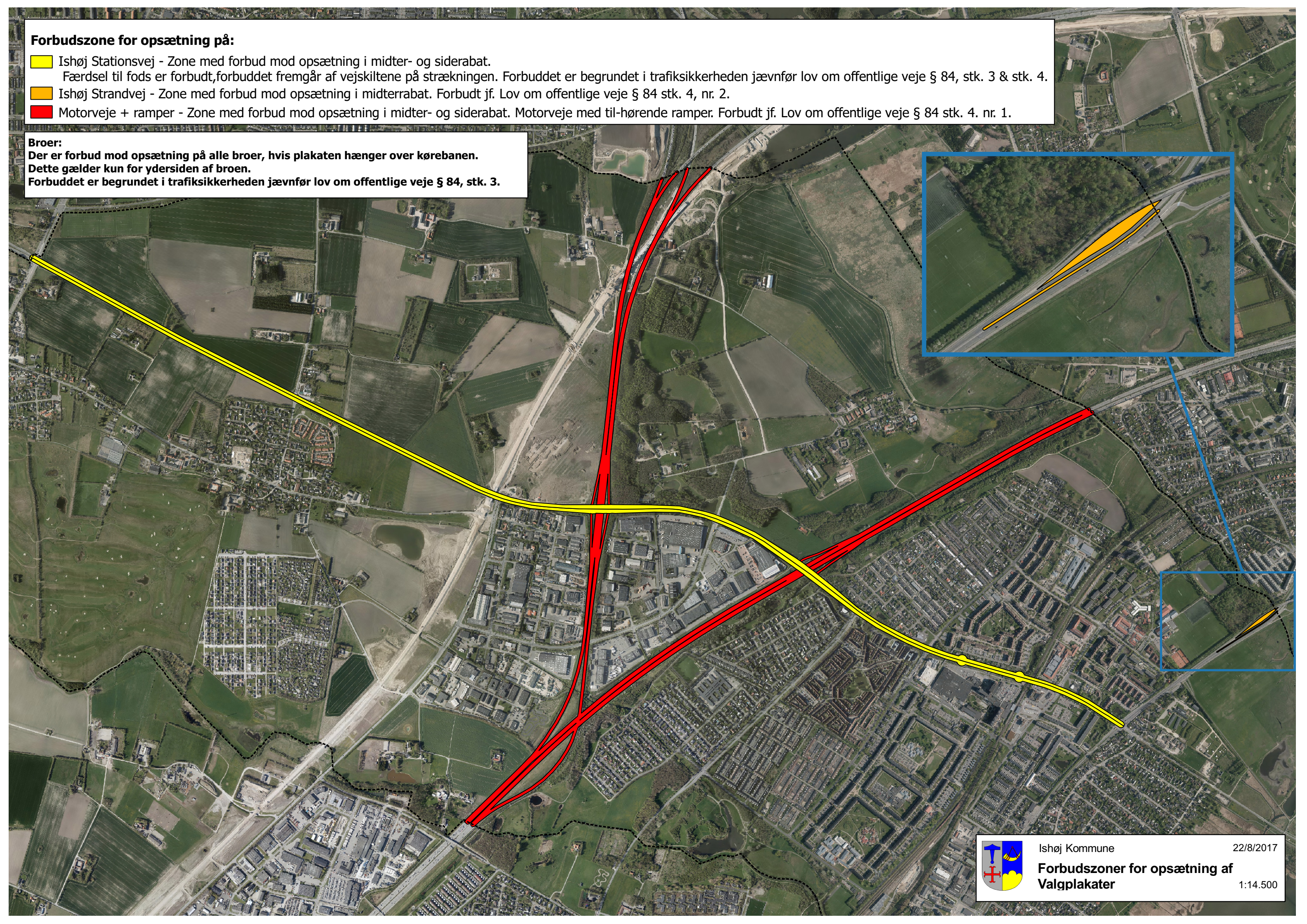


### Forbudszone for opsætning på:

-  Ishøj Stationsvej - Zone med forbud mod opsætning i midter- og siderabat. Færdsel til fods er forbudt, forbuddet fremgår af vejskiltene på strækningen. Forbuddet er begrundet i trafikikkerheden jævnfør lov om offentlige veje § 84, stk. 3 & stk. 4.
-  Ishøj Strandvej - Zone med forbud mod opsætning i midterabat. Forbudt jf. Lov om offentlige veje § 84 stk. 4, nr. 2.
-  Motorveje + ramper - Zone med forbud mod opsætning i midter- og siderabat. Motorveje med tilhørende ramper. Forbudt jf. Lov om offentlige veje § 84 stk. 4. nr. 1.

### Broer:

Der er forbud mod opsætning på alle broer, hvis plakaten hænger over kørebanen. Dette gælder kun for ydersiden af broen. Forbuddet er begrundet i trafikikkerheden jævnfør lov om offentlige veje § 84, stk. 3.



Ishøj Kommune

22/8/2017

Forbudszone for opsætning af  
Valgplakater

1:14.500