



Ishøj Kommune

Elevstatistik

1. juni 2014

01-06-2014

Oversigt over skolebørn i Ishøj Kommune

Følgende tabeller giver et overblik over placeringen af de undervisningspligtige elever i Ishøj Kommune, samt brugen af kommunens skoler.

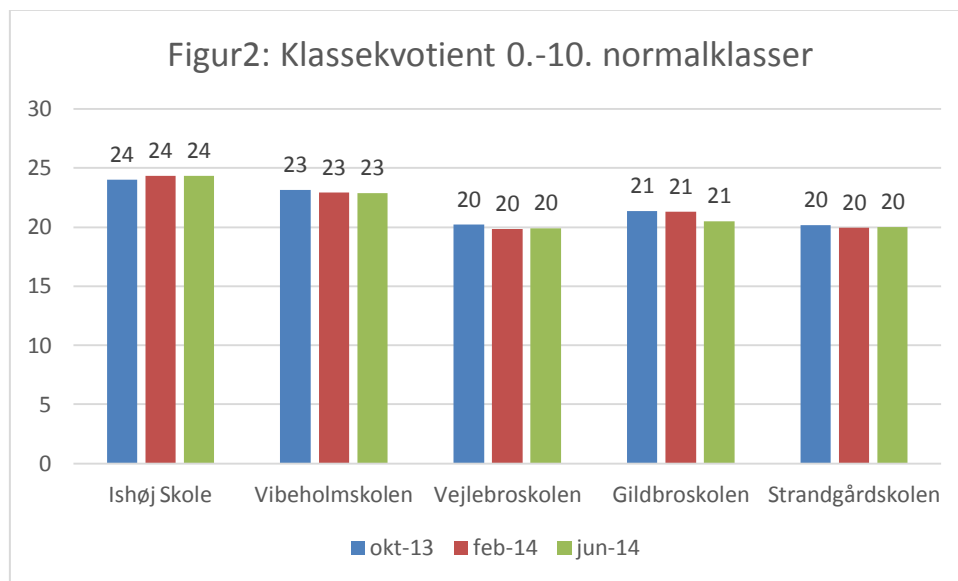
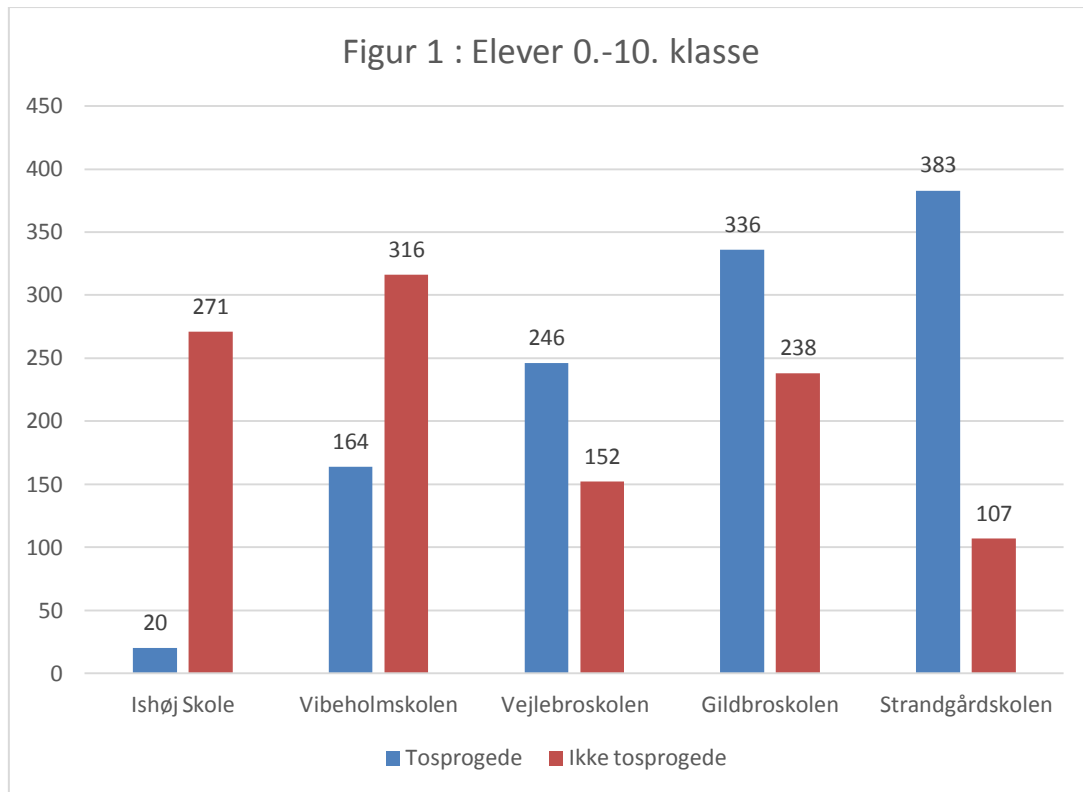
Tabel 1 : Undervisningspligtige børn bosiddende i Ishøj Kommune				
	Skoleår 13/14			Pct(Jun-14)
	okt-13	feb-14	jun-14	
Elever bosat i Ishøj kommune	2917	2885	2892	100%
Elever i kommunens folkeskoler, normalklasser	2088	2054	2045	71%
Elever i kommunens folkeskoler, specialklasser, læseklasser og gruppeordninger	114	113	112	4%
Elever placeret i kommunens specialskoletilbud (Skolen på Ishøjgård, Kirkebækskole, Dagklassen)	30	29	35	1%
Elever i privatskoler	529	526	534	18%
Elever i efterskoler	31	28	28	1%
Elever, bosat i Ishøj, som går i folkeskole eller specialtilbud i anden kommune	125	135	138	5%
Andet	0	0	0	0%

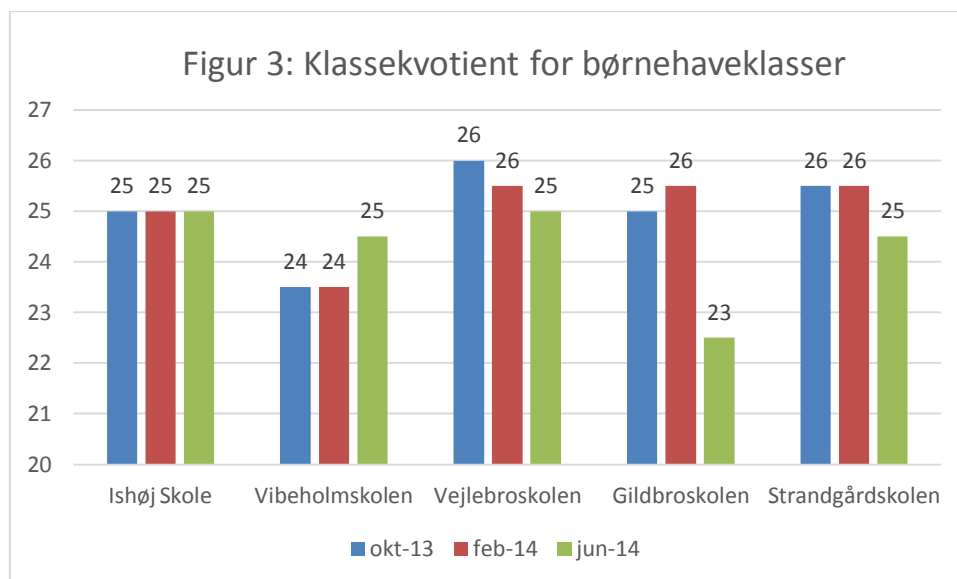
Kategorien Andet dækker f.eks. over hjemmeunderviste elever, elever der har opfyldt deres undervisningspligt et år for tidligt ifølge deres alder, eller anbragte elever på opholdssteder, som undervises på opholdsstedet. Modtageklasseelever er i tabel 1 opgjort under normalklasser.

Tabel 2 : Antal af elever i kommunens folkeskoler (0.-10. klasse)												
	Antal Elever			Antal Klasser			Pct. tosprogede			Klassekvotient		
	Skoleår 13/14			Skoleår 13/14			Skoleår 13/14			Skoleår 13/14		
	okt-13	feb-14	jun-14	okt-13	feb-14	jun-14	okt-13	feb-14	jun-14	okt-13	feb-14	jun-14
Normal	2113	2117	2089	98	98	98	52%	51%	52%	21,57	21,4	21,3
Special	65	66	66	9	9	9	57%	58%	61%	7,22	7,3	7,3
Læseklasse	17	16	15	2	2	2	29%	25%	20%	8,50	8,0	7,5
Gruppeordning	64	62	63	9	9	9	30%	29%	30%	7,11	6,9	7,0

I tabel 3 fremgår det, hvor mange elever Gildbroskolen og Strandgårdskolen, der modtager undervisning i modtageklassetilbud.

Tabel 3 : Fordeling af modtageklasseeleverne		
Elevens bopælsdistrikt	Skoler med modtageklasser	
	Gildbroskolen	Strandgårdskolen
Gildbroskolen	4	2
Ishøj skole	1	0
Strandgårdskolen	8	2
Vejlebroskolen	9	3
Vibeholmskolen	2	0
Udenbys	0	0
Sum	24	7



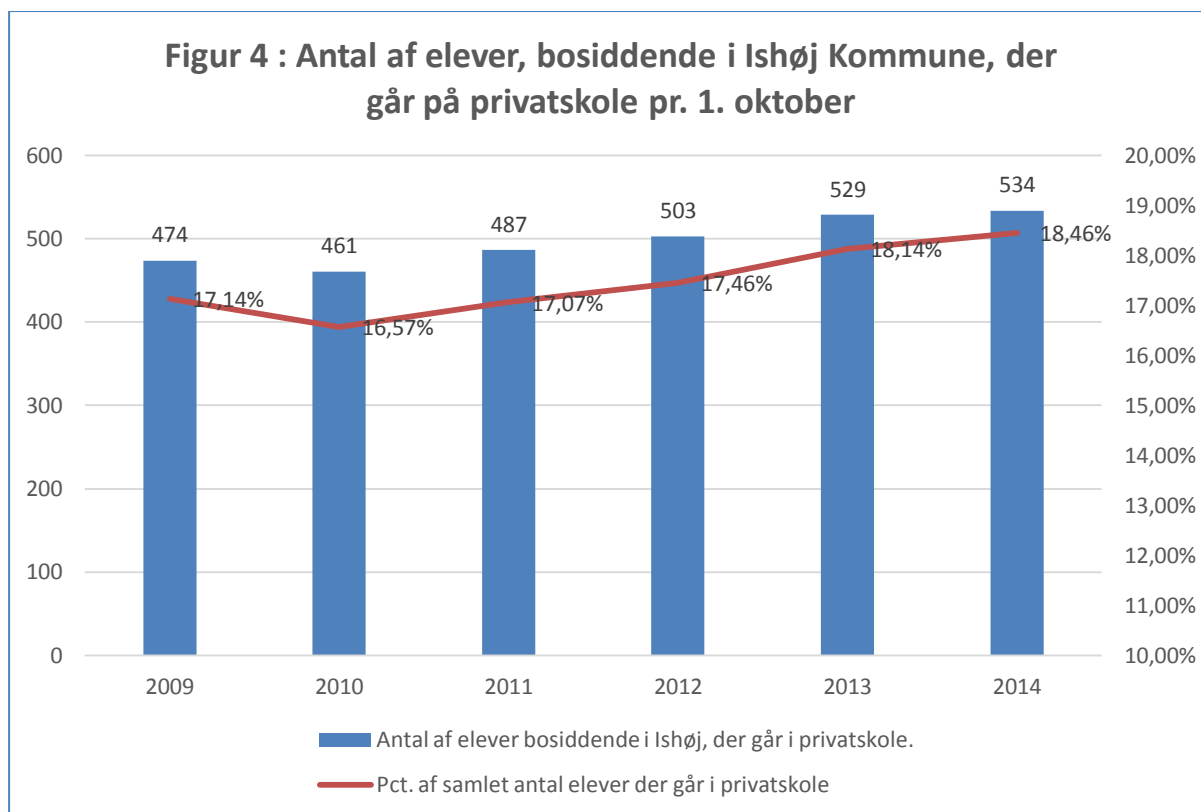


Tabel 4 : Antal af elever i kommunens specialeskoletilbud 0.-10. klasse.

	Antal Elever			Heraf elever bosiddende i			Pct tosprogede		
	Skoleår 13/14			Skoleår 13/14			Skoleår 13/14		
	okt-13	feb-14	jun-14	jul-13	okt-13	jun-14	jul-13	okt-13	jun-14
Ishøjgård	27	27	27	18	17	17	15%	15%	15%
Kirkebækskolen	49	49	49	4	4	4	4%	4%	4%
Pile Mølle, Dagklassen	8	9	11	8	8	11	25%	22%	27%
Total	84	85	87	30	29	32			

Tabel 5 : Antallet af skolebørn bosiddende i Ishøj Kommune, der går på privatskole

	Skoleår 13/14		
	okt-13	feb-14	jun-14
Elever i alt på privatskoler	529	526	534
Heraf Ådalens privatskole	230	230	234



Detaljerede tabeller

På de følgende sider kan ses detaljerede tabeller over elever fordelt på klassetrin på kommunens skoler.

Fordeling af elever på Ishøj Kommunes folkeskoler															
	Elever i alt			Antal tosprogede			Antal klasser			Pct tosprogede			Klassekvotient		
	Skoleår 13/14			Skoleår 13/14			Skoleår 13/14			Skoleår 13/14			Skoleår 13/14		
	okt-13	feb-14	jun-14	okt-13	feb-14	jun-14	okt-13	feb-14	jun-14	okt-13	feb-14	jun-14	okt-13	feb-14	jun-14
0.	225	225	218	113	113	115	9	9	9	50%	50%	53%	25,0	25,0	24,2
1.	223	225	226	127	126	127	11	11	11	57%	56%	56%	20,3	20,5	20,5
2.	217	215	216	105	103	104	10	10	10	48%	48%	48%	21,7	21,5	21,6
3.	203	200	199	106	104	107	9	9	9	52%	52%	54%	22,6	22,2	22,1
4.	185	185	183	90	89	90	9	9	9	49%	48%	49%	20,6	20,6	20,3
5.	207	209	205	113	114	114	10	10	10	55%	55%	56%	20,7	20,9	20,6
6.	210	211	209	95	94	96	10	10	10	45%	45%	46%	21,0	21,1	20,9
7.	177	172	172	84	80	78	9	9	9	47%	47%	45%	19,7	19,1	19,1
8.	206	202	207	109	107	113	9	9	9	53%	53%	55%	22,9	22,4	23,0
9.	216	216	213	114	114	112	10	10	10	53%	53%	53%	21,6	21,6	21,3
10.	45	40	34	34	28	25	2	2	2	76%	70%	74%	22,5	20,0	17,0
Total for normalklasser	2114	2100	2082	1090	1072	1081	98	98	98	52%	51%	52%	21,6	21,4	21,2
Gruppeordning	64	62	63	19	18	19	9	9	9	30%	29%	30%	7,1	6,9	7,0
Læseklasse	17	16	15	5	4	3	2	2	2	29%	25%	20%	8,5	8,0	7,5
Special	65	66	66	37	38	40	9	9	9	57%	58%	61%	7,2	7,3	7,3
Total for specialklasser	146	144	144	61	60	62	20	20	20	42%	42%	43%	7,3	7,2	7,2

Tabellen indeholder alle elever på kommunens 5 grundskoler. Fordelingen af specialklasser, læseklasser samt gruppeordning på klassetrin ses under tabellen for den enkelte skole. Se fordelingen af modtageklasse elever i tabel 3.

Elevstatistik – 1. juni 2014

Fordeling af elever på Ishøj Skole															
	Elever i alt			Antal tosprogede			Antal klasser			Pct tosprogede			Klassekvotient		
	Skoleår 13/14			Skoleår 13/14			Skoleår 13/14			Skoleår 13/14			Skoleår 13/14		
	okt-13	feb-14	jun-14	okt-13	feb-14	jun-14	okt-13	feb-14	jun-14	okt-13	feb-14	jun-14	okt-13	feb-14	jun-14
0.	25	25	25	1	1	1	1	1	1	4%	4%	4%	25,0	25,0	25,0
1.	26	26	26	1	1	1	1	1	1	4%	4%	4%	26,0	26,0	26,0
2.	23	26	27	1	2	2	1	1	1	4%	8%	7%	23,0	26,0	27,0
3.	23	23	23	3	4	4	1	1	1	13%	17%	17%	23,0	23,0	27,0
4.	25	25	25	0	0	0	1	1	1	0%	0%	0%	25,0	25,0	22,0
5.	24	25	24	3	3	3	1	1	1	13%	12%	13%	24,0	25,0	25,0
6.	44	45	44	1	1	1	2	2	2	2%	2%	2%	22,0	22,5	22,5
7.	26	26	26	2	2	2	1	1	1	8%	8%	8%	26,0	26,0	26,0
8.	27	27	27	1	1	1	1	1	1	4%	4%	4%	27,0	27,0	27,0
9.	45	44	44	6	5	5	2	2	2	13%	11%	11%	22,5	22,0	22,0
Total for Normal	288	292	291	19	20	20	12	12	12	7%	7%	7%	24,0	24,3	24,3

Fordeling af elever på Vibeholmskolen															
	Elever i alt			Antal tosprogede			Antal klasser			Pct tosprogede			Klassekvotient		
	Skoleår 13/14			Skoleår 13/14			Skoleår 13/14			Skoleår 13/14			Skoleår 13/14		
	okt-13	feb-14	jun-14	okt-13	feb-14	jun-14	okt-13	feb-14	jun-14	okt-13	feb-14	jun-14	okt-13	feb-14	jun-14
0.	47	47	50	16	16	16	2	2	2	34%	34%	32%	23,5	23,5	24,5
1.	57	58	60	24	25	25	3	3	3	42%	43%	41%	19,0	19,3	20,0
2.	44	43	43	15	15	15	2	2	2	34%	35%	35%	22,0	21,5	21,5
3.	52	52	50	19	19	19	2	2	2	37%	37%	38%	26,0	26,0	25,0
4.	51	51	50	14	14	14	2	2	2	27%	27%	28%	25,5	25,5	25,0
5.	50	49	48	13	14	15	2	2	2	26%	29%	31%	25,0	24,5	24,0
6.	49	51	49	15	15	15	2	2	2	31%	29%	31%	24,5	25,5	24,5
7.	44	39	39	15	11	11	2	2	2	34%	28%	28%	22,0	19,5	19,5
8.	51	52	52	15	15	15	2	2	2	29%	29%	29%	25,5	26,0	26,0
9.	41	39	39	21	20	20	2	2	2	51%	51%	51%	20,5	19,5	19,5
Total for Normal	486	481	480	167	164	165	21	21	21	34%	34%	34%	23,1	22,9	22,9

Elevstatistik – 1. juni 2014

Fordeling af elever på Vejlebroskolen															
	Elever i alt			Antal tosprogede			Antal klasser			Pct tosprogede			Klassekvotient		
	Skoleår 13/14			Skoleår 13/14			Skoleår 13/14			Skoleår 13/14			Skoleår 13/14		
	okt-13	feb-14	jun-14	okt-13	feb-14	jun-14	okt-13	feb-14	jun-14	okt-13	feb-14	jun-14	okt-13	feb-14	jun-14
0.	46	52	50	27	33	32	2	2	2	59%	63%	64%	23,0	26,0	25,0
1.	47	42	43	26	24	24	2	2	2	55%	57%	56%	23,5	21,0	21,5
2.	37	48	43	18	26	23	2	2	2	49%	54%	53%	18,5	24,0	22,5
3.	28	36	34	22	17	15	2	2	2	79%	47%	44%	14,0	18,0	17,0
4.	37	29	27	23	23	22	2	2	2	62%	79%	81%	18,5	14,5	13,5
5.	43	37	37	23	22	23	2	2	2	53%	59%	62%	21,5	18,5	18,5
6.	30	42	40	20	23	23	2	2	2	67%	55%	58%	15,0	21,0	20,0
7.	46	31	33	30	20	22	2	2	2	65%	65%	67%	23,0	15,5	16,5
8.	48	47	49	27	31	34	2	2	2	56%	66%	69%	24,0	23,5	24,5
9.	34	40	42	24	26	28	2	2	2	71%	65%	67%	17,0	20,0	21,0
Total for Normal	396	404	398	240	245	246	20	20	20	61%	61%	62%	19,8	20,2	19,9

Elevstatistik – 1. juni 2014

Fordeling af elever på Gildbroskolen															
	Elever i alt			Antal tosprogede			Antal klasser			Pct tosprogede			Klassekvotient		
	Skoleår 13/14			Skoleår 13/14			Skoleår 13/14			Skoleår 13/14			Skoleår 13/14		
Normalklasser	okt-13	feb-14	jun-14	okt-13	feb-14	jun-14	okt-13	feb-14	jun-14	okt-13	feb-14	jun-14	okt-13	feb-14	jun-14
0.	50	51	44	28	28	28	2	2	2	56%	55%	64%	25,0	25,5	22,5
1.	38	39	38	27	26	26	2	2	2	71%	67%	68%	19,0	19,5	19,0
2.	64	63	62	33	33	33	3	3	3	52%	52%	53%	21,3	21,0	20,7
3.	48	49	48	32	32	33	2	2	2	67%	65%	69%	24,0	24,5	24,0
4.	46	47	46	23	22	23	2	2	2	50%	47%	50%	23,0	23,5	23,0
5.	59	62	62	42	42	42	3	3	3	71%	68%	68%	19,7	20,7	20,7
6.	37	36	37	25	25	25	2	2	2	68%	69%	68%	18,5	18,0	18,5
7.	44	42	42	17	16	13	2	2	2	39%	38%	31%	22,0	21,0	21,0
8.	38	37	36	25	24	25	2	2	2	66%	65%	69%	19,0	18,5	18,0
9.	43	45	44	19	20	20	2	2	2	44%	44%	45%	21,5	22,5	22,0
10.	45	40	34	34	28	25	2	2	2	76%	70%	74%	22,5	20,0	17,0
Total for Normal	512	511	493	305	296	293	24	24	24	60%	58%	59%	21,3	21,3	20,5
Specialklasser															
Indskolingen - 0.	0	0	0	0	0	0	0	0	0						
Indskolingen - 1.	14	14	13	7	7	7	2	2	2	50%	50%	54%	7,0	7,0	6,5
2.	5	5	6	3	3	4	1	1	1	60%	60%	50%	5,0	5,0	6,0
3.	0	0	0	0	0	0	0	0	0						
4.	7	7	9	5	5	5	1	1	1	71%	71%	56%	7,0	7,0	9,0
5.	7	7	7	4	4	4	1	1	1	57%	57%	57%	7,0	7,0	7,0
6.	10	10	9	6	6	8	1	1	1	60%	60%	89%	10,0	10,0	9,0
7.	7	7	6	4	4	4	1	1	1	57%	57%	67%	7,0	7,0	6,0
8.	8	9	10	4	5	5	1	1	1	50%	56%	50%	8,0	9,0	10,0
9.	7	7	6	4	4	3	1	1	1	57%	57%	50%	7,0	7,0	6,0
Total for Special	65	66	66	37	38	40	9	9	9	57%	58%	61%	7,2	7,3	7,3
5.	0	0	0	0	0	0	0	0	0						
6/7.	8	7	7	2	1	1	1	1	1	25%	14%	14%	8,0	7,0	7,0
8.	0	0	0	0	0	0	0	0	0						
9.	9	9	8	3	3	2	1	1	1	33%	33%	25%	9,0	9,0	8,0
Total for Læseklasse	17	16	15	5	4	3	2	2	2	29%	25%	20%	8,5	8,0	7,5

Elevstatistik – 1. juni 2014

Fordeling af elever på Strandgårdskolen															
	Elever i alt			Antal tosprogede			Antal klasser			Pct tosprogede			Klassekvotient		
	Skoleår 13/14			Skoleår 13/14			Skoleår 13/14			Skoleår 13/14			Skoleår 13/14		
	okt-13	feb-14	jun-14	okt-13	feb-14	jun-14	okt-13	feb-14	jun-14	okt-13	feb-14	jun-14	okt-13	feb-14	jun-14
Normalklasser															
0.	51	51	49	35	35	38	2	2	2	69%	69%	78%	25,5	25,5	24,5
1.	60	59	59	51	49	51	3	3	3	85%	83%	86%	20,0	19,7	19,7
2.	38	38	41	30	29	31	2	2	2	79%	76%	76%	19,0	19,0	20,5
3.	44	42	44	35	34	36	2	2	2	80%	81%	81%	22,0	21,0	22,0
4.	34	34	35	30	30	31	2	2	2	88%	88%	89%	17,0	17,0	17,5
5.	37	35	34	33	32	31	2	2	2	89%	91%	91%	18,5	17,5	17,0
6.	38	39	39	31	30	32	2	2	2	82%	77%	82%	19,0	19,5	19,5
7.	32	32	32	30	30	30	2	2	2	94%	94%	94%	16,0	16,0	16,0
8.	43	42	43	37	37	38	2	2	2	86%	88%	88%	21,5	21,0	21,5
9.	47	47	44	42	42	39	2	2	2	89%	89%	89%	23,5	23,5	22,0
Modtageklasselever	7	10	7	5	5	7				71%	50%	100%			
Total for Normal	431	429	427	359	353	364	21	21	21	83%	83%	85%	20,2	20,0	20,0
0. Autisme+Generelle	5	5	6	1	1	2	1	1	1	20%	20%	33%	5,0	5,0	6,0
1.	0	0	0	0	0	0	0	0	0						
1/2. Autisme plus generelt	8	9	9	4	4	4	1	1	1	50%	44%	44%	8,0	9,0	9,0
3. I ADHD	9	9	9	0	0	0	1	1	1	0%	0%	0%	9,0	9,0	9,0
4/5. I ADHD & IB Autisme	16	16	15	3	3	3	2	2	2	19%	19%	20%	8,0	8,0	7,5
5.	0	0	0	0	0	0	0	0	0						
6/7. ADHD	7	6	7	1	1	1	1	1	1	14%	17%	17%	7,0	6,0	7,0
7. Generelle & IB Autisme	13	11	12	8	7	7	2	2	2	62%	64%	58%	6,5	5,5	6,0
8.	0	0	0	0	0	0	0	0	0						
9/10. Autisme	6	6	5	2	2	2	1	1	1	33%	33%	33%	6,0	6,0	5,0
Total for Gruppeordning	64	62	63	19	18	19	9	9	9	30%	29%	30%	7,1	6,9	7,0