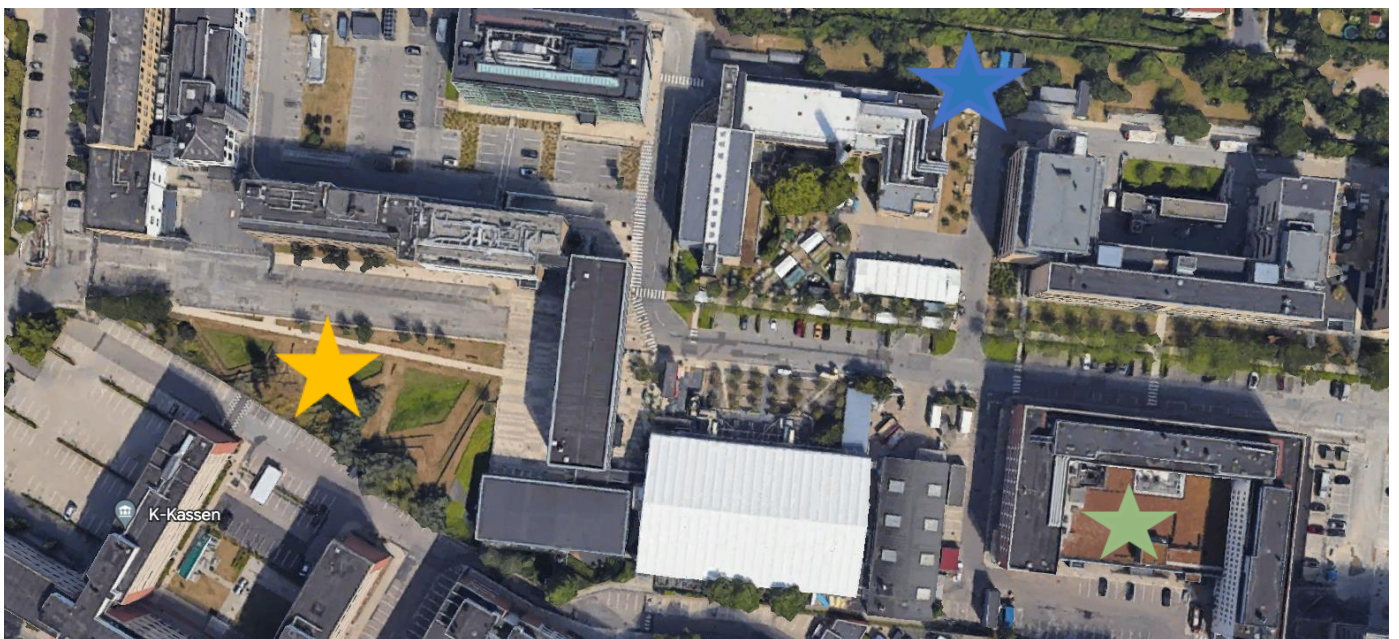


Insektregistrering hos Lundbecks hovedkvarter – 2023



INFORMATION OM RAPPORTEN

- Insektarterne skrives med tre forskellige farver: **Sort**, **grøn** og **rød**. Farvernes betydning: **Sort** = almindelig, **grøn** = relativ sjælden og **rød** = sjælden.
- Billederne i rapporten er af spændende arter. Fotograf: Jonas Hansen, Ishøj Naturcenter.
- På artslisterne betyder sp. (engelsk: species). Hvis man ikke kender arten, men slægten, skriver man sp.
- Insektregistreringen er foregået over tre måneder, fordelt med tre dage i hver af de tre måneder (juni, juli og august).
- Insektregistreringen er udført af naturformidler og flora/fauna registrator Jonas Hansen fra Ishøj Naturcenter.
- To arealer er der blevet registreret på: Det areal der er udtaget til vild med vilje + et kontrolareal (hvor der stadig slås græs osv.).
- **Gul** stjerne = vild med vilje areal og **blå** stjerne = kontrolareal (kontrolarealet går hele vejen rundt om det vilde areal). **Grøn stjerne** = sedumtag.



Insektliste for vild med vilje areal

Adonis mariehøne

Aeolothrips fasciatus

Agerhumle

Agertidselbladlus

Almindelig blåfugl

Almindelig dyndflue

Almindelig gedehams

Almindelig guldøje

Almindelig havesvirreflue

Almindelig kanttæge

Almindelig kuglebærerflue

Almindelig markgræshoppe

Almindelig marksvirreflue

Almindelig skumcikade

Almindelig ørentvist

Anaceratagallia venosa/ribauti

Ancistrocerus gazella

Anthomyia procellaris

Aphis jacobaeae

Apion frumentarium

Apion loti

Bedebladlus

Birkefrøtæge

Biulv

Biulvguldhveps

Blodbi sp.

Blygrå rapssnudebille

Blå murerbi

Cerceris rybyensis

Cordylepherus viridis

Cryptocephalus fulvus

Dobbeltbåndet svirreflue

Droneflue

Dværgbuk

Dødningehoved-svirreflue

Epuraea sp.

Fritfluer ubestemt

Gallesvirreflue sp.

Gammaugle

Glat randtæge

Gorytes laticinctus

Grøn bredtæge

Grøn mikrocikade

Gråbynkegallevikler

Gul blødvinge

Guldflye sp.

Gulvinget snylteflue

Have-græsmøl

Havehumle

Havevægbi

Håret mariehøne

Jordbærøresnudebille

Klanner ubestemt

Kompostsvirreflye

Kongelysbladlus

Kornelbladlus

Kødflye ubestemt

Kålstankelben

Lasioglossum sp.

Lille kålsommerfugl

Lille randtæge

Lille røllikerodvikler

Lille tyv

Longitarsus sp.

Lys jordhumle

Matgrøn solbille

Megathrips lativentris

Mosestankelben

Myrenymfetæge

Mørk frøtæge

Mørk jordhumle

Måneplettet marksvirreflue

Nældens takvinge

Okkergul bladmåler

Olibrus aeneus

Olibrus bicolor

Pragtbuksebi

Prikket frøtæge

Præstebille

Rhogogaster sp.

Rækkeplettet blomstertæge

Rød murerbi

Rød snylteflue

Rødgul engmåler

Sapromyza sp.

Sen ornamentsvirreflue

Silkebi sp.

Skakbræt

Slank græstæge

Sort cikoriebladlus

Sort havemyre

Sortplettet tæge
Stenhumle
Stikmyg ubestemt
Stikmyre sp.
Stor frøtæge
Stor grøn løvgræshoppe
Stor kejserguldsmed
Stor kålsommerfugl
Stor narcisflue
Stor uldbi
Stribet bladrandbille
Stribet kornsmælder
Stribet skumcikade
Syvplettet mariehøne
Tandet tigersnyltehveps
Tidsebladlus
Tidsekuglebille
Tiphia femorata
Tobåndet hvepsesvirreflue
Toogtyveplettet mariehøne
Topplettet bederoetæge
Topplettet mariehøne
Torymus sp.

Totandet lårhveps

Trestribet tæge

Urtesvirreflue sp.

Vejhveps ubestemt

Væksthusnudebille

Sammenlagt = 119 forskellige insektarter hvor af 4 er sjældne arter.

Kontrolareal = 7 forskellige insektarter.

---Insektliste for kontrolareal---

Almindelig havesvirreflue

Biulv

Grøn våbenflue

Guldfly sp.

Mørk jordhumle

Skakbræt

Tidselbuk

Sedumtaget = 5 forskellige insektarter.

---Insektliste for sedumtaget---

Adonis mariehøne

Almindelig marksvirreflue

Dansemyg ubestemt

Krumknivgræshoppe

Syvplettet mariehøne

Insektgrupper

Biller: Adonis mariehøne, blygrå rapssnudebille, cordylepherus viridis, cryptocephalus fulvus, dværgbuk, epuraea sp., gul blødvinge, **håret mariehøne**, jordbærøresnudebille, klanner ubestemt, longitarsus sp., matgrøn solbille, olibrus aeneus, olibrus bicolor, præstebille, skakbræt, sribet bladrandbille, sribet kornsmælder, syvplettet mariehøne, tidselkuglebille, toogtyveplettet mariehøne, toplettet mariehøne og væksthussnudebille.

Græshopper: Almindelig markgræshoppe og stor grøn løvgræshoppe.

Guldsmede: Stor kejserguldsmed.

Netvinger: Almindelig guldøje.

Næbmunde: Agertidselbladlus, almindelig kanttæge, almindelig skumcikade, anaceratagallia venosa/ribauti, aphid jacobaeae, apion frumentarium, apion loti, bedebbladlus, birkefrøtæge, glat randtæge, grøn bredtæge, grøn mikrocikade, **kongelysbladlus**, kornelbladlus, **lille randtæge**, myrenymfetæge, mørk frøtæge, **prikket frøtæge**, rækkeplettet blomstertæge, slank græstæge, sort cikoriebladlus, sortplettet tæge, stor frøtæge, sribet skumcikade, tidselbladlus, toplettet bederoetæge og trestribet tæge.

Sommerfugle: Almindelig blåfugl, gammaugle, gråbynkegallevikler, havegræsmøl, lille kålsommerfugl, lille røllikevikler, lille tyv, nældens takvinge, okkergul bladmåler, rød gul engmåler og stor kålsommerfugl.

Tovinger: Almindelig dyndflue, almindelig havesvirreflue, almindelig kuglebærerflue, almindelig marksvirreflue, anthomyia procellaris, dobbeltbåndet svirreflue, droneflue, dødningshoved-svirreflue, fritfluer ubestemt, gallesvirreflue sp., guldfly sp., gulvinget snylteflue, kompostsvirreflue, kødfly ubestemt, kålstankelben, mosestankelben, måneplettet marksvirreflue, rød snylteflue, sapromyza sp., sen

ornamentsvirreflue, stikmyg ubestemt, stor narcisflue, tobåndet hvepsesvirreflue og urtesvirreflue sp..

Trips: *Aeolothrips fasciatus* og *megathrips lativentris*.

Ørentviste: Almindelig ørentvist.

Årevinger: Agerhumle, almindelig gedehams, *ancistrocerus gazella*, biulv, biulvguldhveps, blodbi sp., blå murerbi, *cerceris rybyensis*, *gorytes laticinctus*, havehumle, havevægbi, *lasioglossum* sp., lys jordhumle, mørk jordhumle, pragtbuksebi, *rhogogaster* sp., rød murerbi, silkebi sp., sort havemyre, stenhumle, stikmyre sp., stor uldbi, tandet tigersnyltehveps, *tiphia femorata*, *torymus* sp., totandet lårhveps og vejhveps ubestemt.

Relativ sjælden edderkop fundet på vild med vilje arealerne



Kæmpemejer

Sjælden humleflue fundet rastende på en af bygningerne uden for registreringsområderne

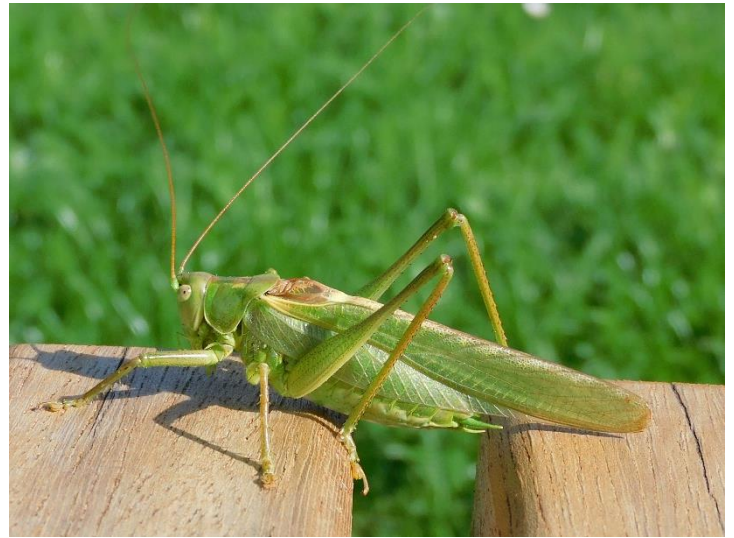


Anthrax anthrax

Udpluk af de spændende, almindelige insekter



Stor uldbi



Stor grøn løvgræshoppe



Almindelig blåfugl på kællingetand



Stor kejserguldsmed



Biulv



Biulvguldhveps

De sjældne insekter



Kongelysbladlus



Håret mariehøne



Lille kanttæge



Prikket frøtæge