

Matr nr 42b Ishøj By, Ishøj  
Areal = 38.100 m<sup>2</sup>

Del 2 af matr nr 42b Ishøj By, Ishøj  
Areal = ca 28.100 m<sup>2</sup>

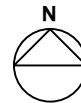
Del 1 af matr nr 42b Ishøj By, Ishøj  
Areal = ca 10.000 m<sup>2</sup>

Arealer:

Ny erhvervsbygning:	500 m <sup>2</sup>
Nyt enfamiliehus:	500 m <sup>2</sup> (ansøgning fremsendes særskilt)
Samlet bruttoetageareal	1000 m <sup>2</sup>
Grundareal:	ca. 10.000 m <sup>2</sup>
Bebyggelsesprocent	ca 10 %

NOTE:

Skellinjer er optegnet efter offentligt tilgængeligt skelkort.  
Endelig afsætningsplan skal udarbejdes efter opdeling af matrikler  
samt udarbejdelse af præcis landmåleropmåling.



**NY ERHVERVSBYGNING - MYNDIGHEDSPROJEKT**

PILEMØLLEVEJ 25, 2685 ISHØJ

EMNE:	TEGN. NR.:	REV.:
SITUATIONSPLAN	100	TEGN. AF: BE/HE
FREMT. FORHOLD	DATO: 08.11.2021	KONTROL: BE/HE
	MÅL: 1:1250	SAG NR.: 20012